

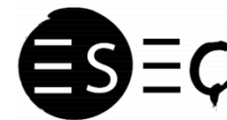
MINISTÉRIO DA EDUCAÇÃO
ESCOLA SECUNDÁRIA EÇA DE QUEIRÓS | 401675
PÓVOA DE VARZIM

Escola Secundária de Eça de Queirós

**Secção de Análise Descritiva dos Resultados das Aprendizagens
SADRA**

1º Período – 2016/17

Relatório de análise dos resultados escolares da ESEQ



A metodologia do trabalho da SADRA envolve, em cada período letivo, um roteiro reflexivo.

Neste trabalho, cada professor, cada Conselho de Turma, cada Departamento Curricular, o Conselho Pedagógico e a Direção da escola, envolvem-se instituindo uma cultura da avaliação e da regulação, orientada das estruturas educativas maiores para as menores e vice-versa.

Este percurso de avaliação periódica desenvolve competências profissionais dos professores pretendendo-os disponíveis para uma análise, reflexão e partilha de práticas.

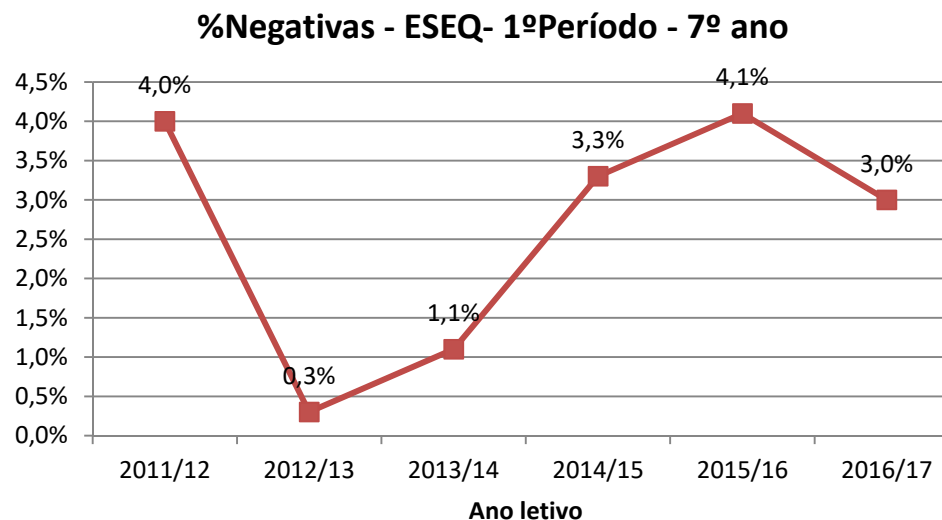
Assim, os professores da ESEQ transformam uma responsabilidade individual numa responsabilidade coletiva.

ESEQ – SADRA – 1º Período – 2016/17

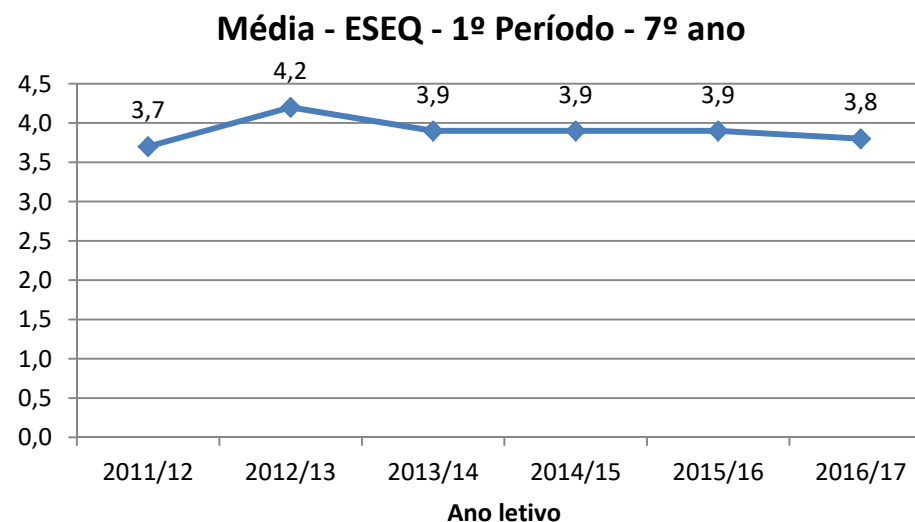


7º Ano – Percentagem de Negativas e Médias

1º Período		
Ano letivo	Média	%Negativas
2011/12	3,7	4,0%
2012/13	4,2	0,3%
2013/14	3,9	1,1%
2014/15	3,9	3,3%
2015/16	3,9	4,1%
2016/17	3,8	3,0%
Valores Médios	3,9	2,6%



ESEQ - Ao nível dos resultados globais a percentagem de negativas (3,0%) é inferior à obtida no primeiro período, por alunos do 7º ano, dos dois anos letivos anteriores e a classificação média (3,8) é ligeiramente inferior.

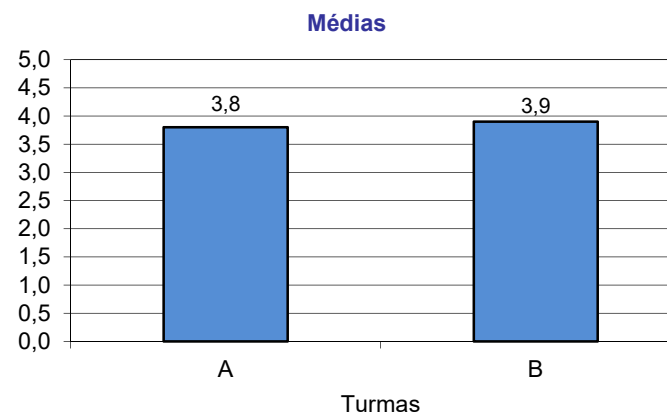
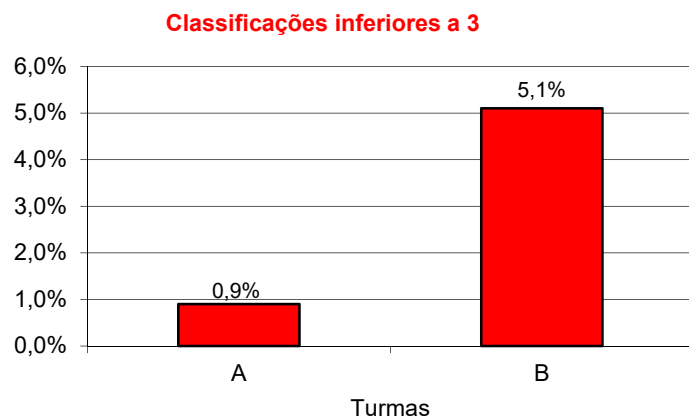


ESEQ – SADRA – 1º Período – 2016/17



7º Ano – Percentagem de Negativas e Médias

Turma	A	B	Escola
Nº de classificações registadas na pauta	329	317	646
Classificações inferiores a 3	0,9%	5,1%	3,0%
Médias	3,8	3,9	3,8



ESEQ – Verificam-se diferenças nas duas turmas de sétimo ano especialmente no que respeita à percentagem de negativas: a turma A com 0,9% de negativas e a turma B com 5,1%; no que respeita à classificação média a turma A obtém regista um valor ligeiramente abaixo da turma B.

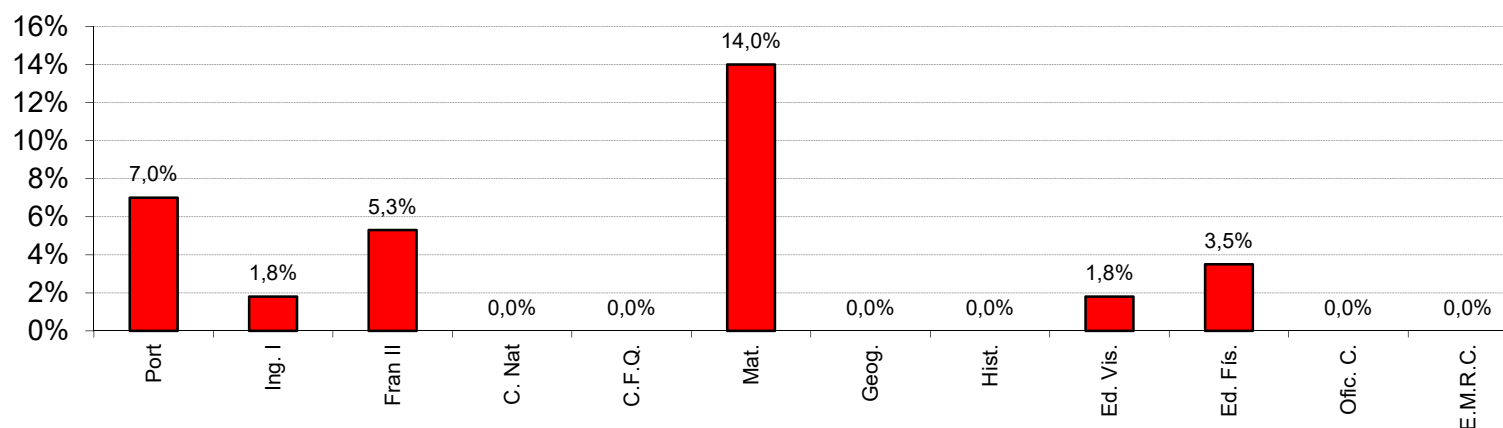
ESEQ – SADRA – 1º Período – 2016/17



7º Ano – Disciplinas - Percentagem de Negativas

Disciplina	Port	Ing. I	Fran II	C. Nat	C.F.Q.	Mat.	Geog.	Hist.	Ed. Vis.	Ed. Fís.	Ofic. C.	E.M.R.C.
Nºalun Aval	57	57	57	57	57	57	57	57	57	57	57	19
2016/2017	7,0%	1,8%	5,3%	0,0%	0,0%	14,0%	0,0%	0,0%	1,8%	3,5%	0,0%	0,0%
2015/2016	10,7%	7,1%	7,1%	0,0%	0,0%	8,9%	5,4%	0,0%	0,0%	1,8%	0,0%	0,0%
2014/2015	9,4%	1,9%	0,0%	0,0%	1,9%	18,8%	1,9%	1,9%	0,0%	0,0%	0,0%	-
2013/2014	0,0%	0,0%	0,0%	0,0%	0,0%	8,0%	0,0%	0,0%	4,0%	0,0%	0,0%	-
2012/2013	0,0%	0,0%	0,0%	0,0%	0,0%	0,0%	0,0%	0,0%	3,6%	0,0%	0,0%	0,0%
2011/2012	7,4%	0,0%	-	7,4%	0,0%	7,4%	0,0%	0,0%	11,1%	3,7%	-	-

Percentagem de Negativas nas disciplinas do 7º ano - 1º período - 2016/2017



Disciplinas – Seis disciplinas registam 0% de negativas; as disciplinas que registam maior percentagem de negativas são Português com 7,0% e Matemática com 14,0% (nesta última regista-se um aumento significativo comparativamente à percentagem obtida na disciplina no primeiro período do 7º ano anterior)

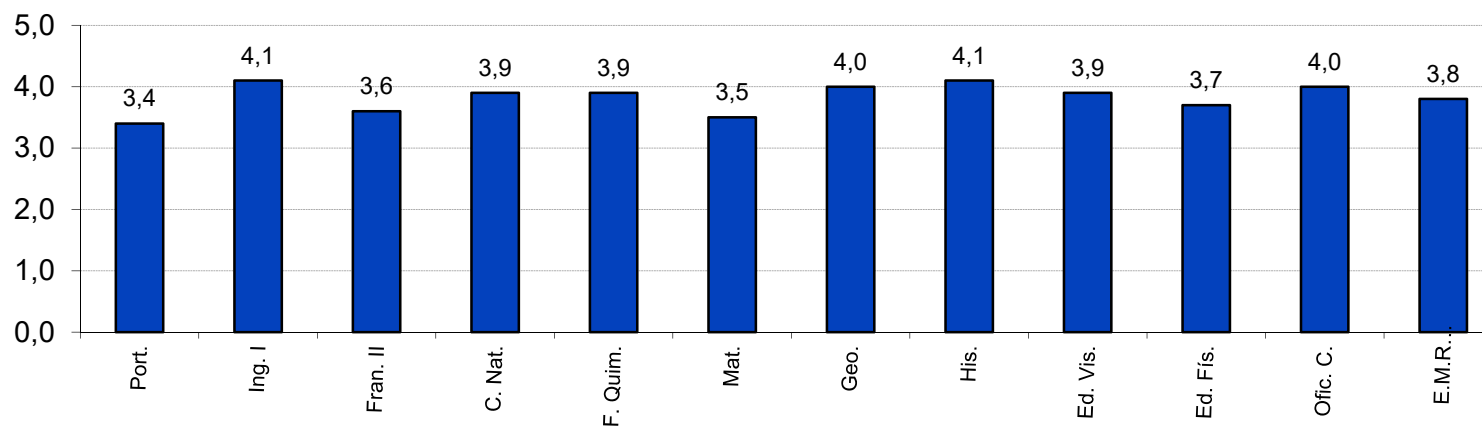
ESEQ – SADRA – 1º Período – 2016/17



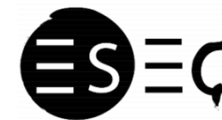
7º Ano – Disciplinas - Médias

Disciplina	Port.	Ing. I	Fran. II	C. Nat.	F. Quim.	Mat.	Geo.	His.	Ed. Vis.	Ed. Fís.	Ofic. C.	E.M.R.C.
Nºalun Aval	57	57	57	57	57	57	57	57	57	57	57	19
2016/2017	3,4	4,1	3,6	3,9	3,9	3,5	4,0	4,1	3,9	3,7	4,0	3,8
2015/2016	3,3	4,0	3,6	4,3	4,1	3,5	4,2	4,1	4,0	3,6	4,2	4,2
2014/2015	3,3	4,2	4,0	4,0	4,2	3,5	4,0	4,2	3,7	3,6	4,0	-
2013/2014	3,4	3,9	4,5	4,5	4,0	3,7	4,2	3,9	3,3	3,5	3,8	-
2012/2013	3,7	4,0	4,2	4,1	4,2	4,4	4,8	4,5	3,5	4,1	4,8	4,0
2011/2012	3,7	4,2	-	3,4	3,5	3,3	3,9	3,7	3,3	3,5	-	-

Classificação médias das disciplinas do 7º ano - 1º período - 2016/2017

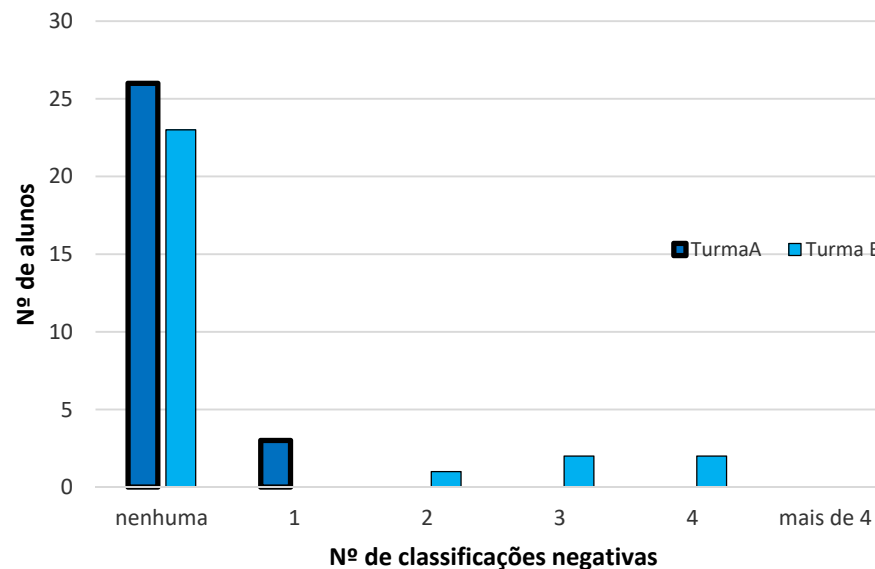


Disciplinas – As disciplinas com classificação média mais elevada são Inglês e História com nível de 4,1 , as disciplinas com classificação média menos elevada foram Português com 3,4 e Matemática com 3,5 .



7º Ano – Número de Níveis negativos por aluno

Nº de classificações inferiores a 3 por aluno	Turma A	Turma B	Total (em %)
	Nº de alunos	Nº de alunos	
nenhuma	26	23	86,0%
1	3	0	5,3%
2	0	1	1,8%
3	0	2	3,5%
4	0	2	3,5%
mais de 4	0	0	0,0%
Total de alunos avaliados	29	28	57



Com três ou mais classificações inferiores a 3	0,0%	14,3%	7,0%
--	------	-------	------

Número de Níveis negativos por aluno – Salienta-se que na turma B quatro alunos (14,3 %) registam três ou mais classificações inferiores a três.

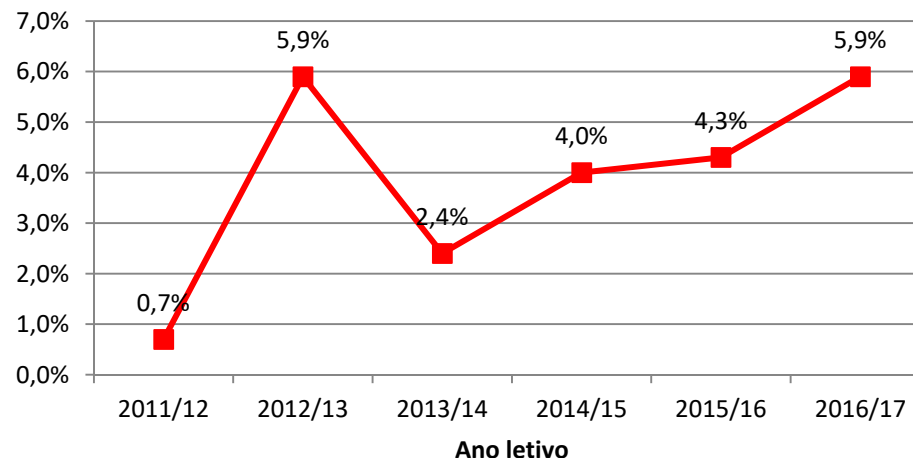
ESEQ – SADRA – 1º Período – 2016/17



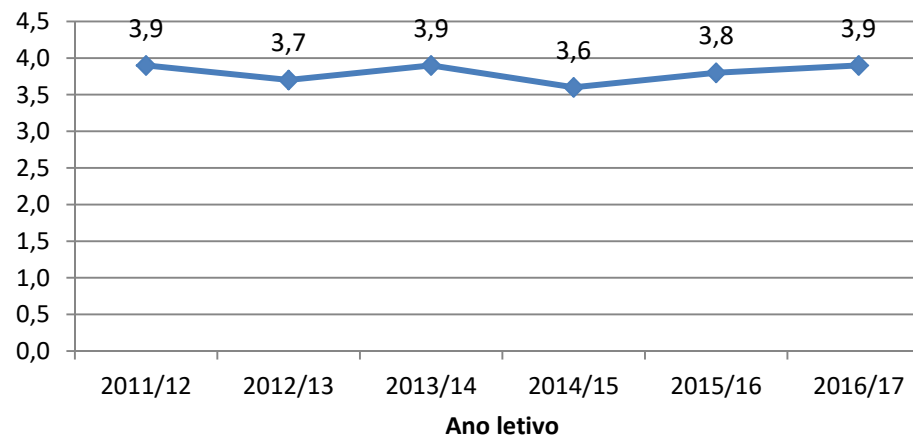
8º Ano – Percentagem de Negativas e Médias

1º Período		
Ano letivo	Média	%Negativas
2011/12	3,9	0,7%
2012/13	3,7	5,9%
2013/14	3,9	2,4%
2014/15	3,6	4,0%
2015/16	3,8	4,3%
2016/17	3,9	5,9%
Valores Médios	3,8	3,9%

% de Negativas - ESEQ - 1º Período - 8º ano



Média - ESEQ - 1º Período - 8º ano



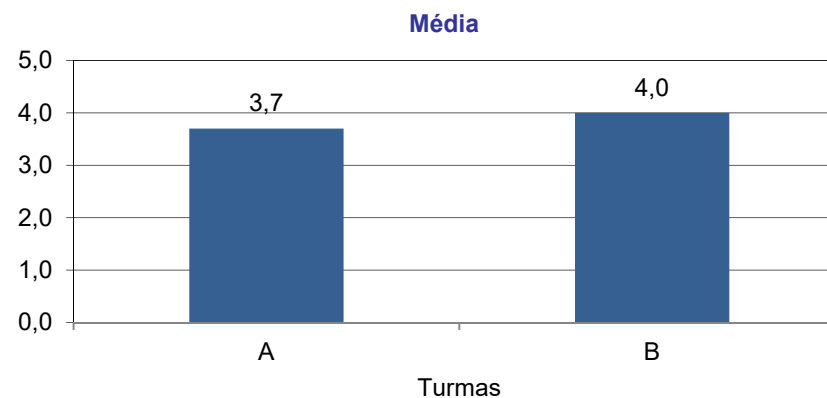
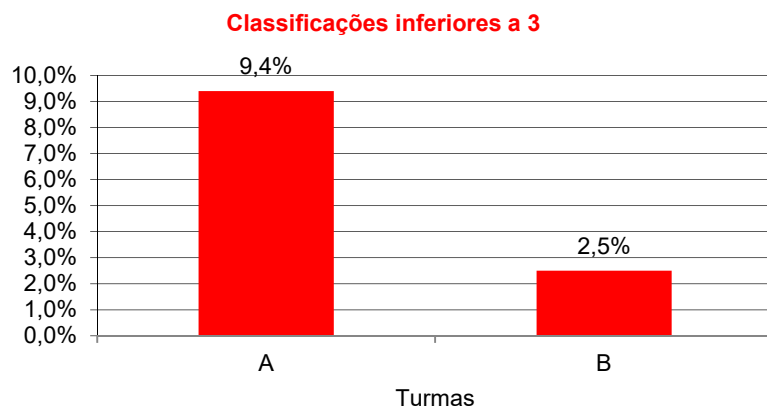
ESEQ - Ao nível dos resultados globais a percentagem de negativas (5,9%) é superior (com exceção do ano 12/13) à obtida no primeiro período por alunos do 8º ano de anos letivos anteriores e a classificação média (3,9) é ligeiramente superior à registada nos últimos dois anos.

ESEQ – SADRA – 1º Período – 2016/17



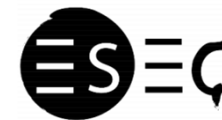
8º Ano – Percentagem de Negativas e Médias

Turma	A	B	Escola
Nº de classificações registadas na pauta	308	319	627
Classificações inferiores a 3 em 2016/2017	9,4%	2,5%	5,9%
Média em 2016/2017	3,7	4,0	3,9



ESEQ – A turma A regista 9,4% de negativas e a turma B 2,5%; no respeitante à classificação média, a turma A obtém um nível de 3,7 e a B obtém 4,0.

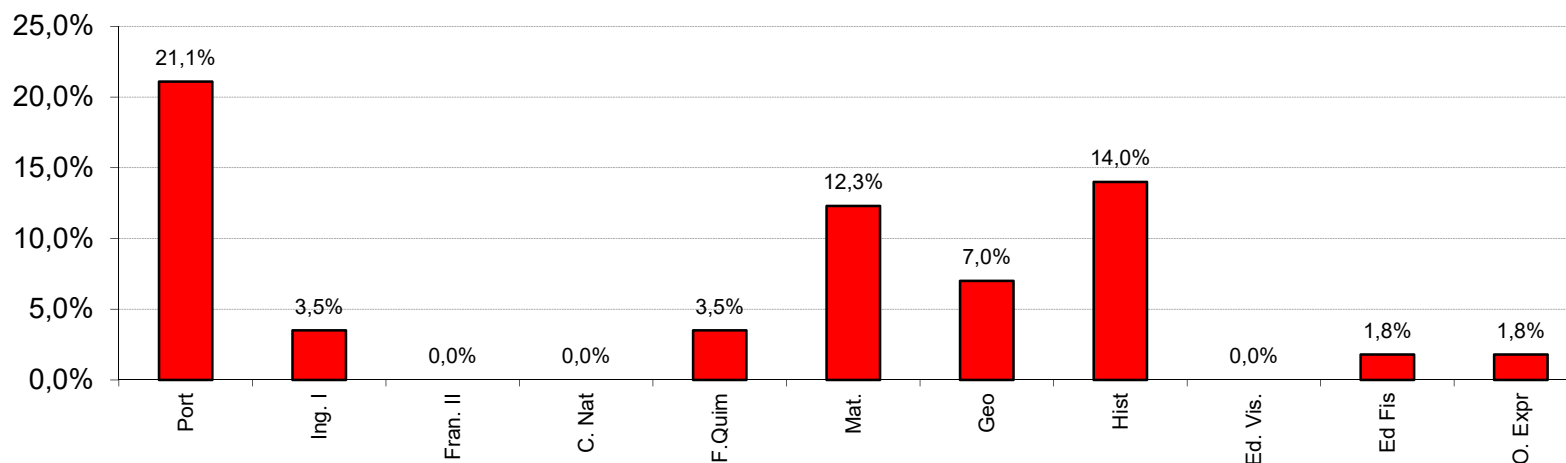
ESEQ – SADRA – 1º Período – 2016/17



8º Ano – Disciplinas - Percentagem de Negativas

Disciplina	Port	Ing. I	Fran. II	C. Nat	F. Quim	Mat.	Geo	Hist	Ed. Vis.	Ed Fis	O. Expr
Nºalun Aval	57	57	57	57	57	57	57	57	57	57	57
2016/2017	21,1%	3,5%	0,0%	0,0%	3,5%	12,3%	7,0%	14,0%	0,0%	1,8%	1,8%
2015/2016	8,9%	7,1%	1,8%	0,0%	3,6%	17,9%	5,4%	0,0%	0,0%	3,6%	0,0%
2014/2015	0,0%	3,7%	0,0%	0,0%	3,7%	7,4%	7,4%	7,4%	4,8%	0,0%	0,0%
2013/2014	21,4%	0,0%	0,0%	0,0%	0,0%	0,0%	3,6%	0,0%	3,6%	0,0%	0,0%
2012/2013	15,4%	7,7%	-	7,7%	7,7%	11,5%	7,7%	7,7%	0,0%	0,0%	0,0%
2011/2012	0,0%	0,0%	-	0,0%	0,0%	3,8%	0,0%	0,0%	3,8%	0,0%	-

Percentagem de Negativas nas disciplinas do 8º ano - 1º período - 2016/2017



Disciplinas – Três disciplinas registam 0% de negativas; as disciplinas que registam maior percentagem de negativas são Português, com 21,1%, e História, com 14,0% (registam-se assim nestas disciplinas um acréscimo significativo comparativamente às percentagens obtidas no primeiro período dos anos anteriores).

ESEQ – SADRA – 1º Período – 2016/17

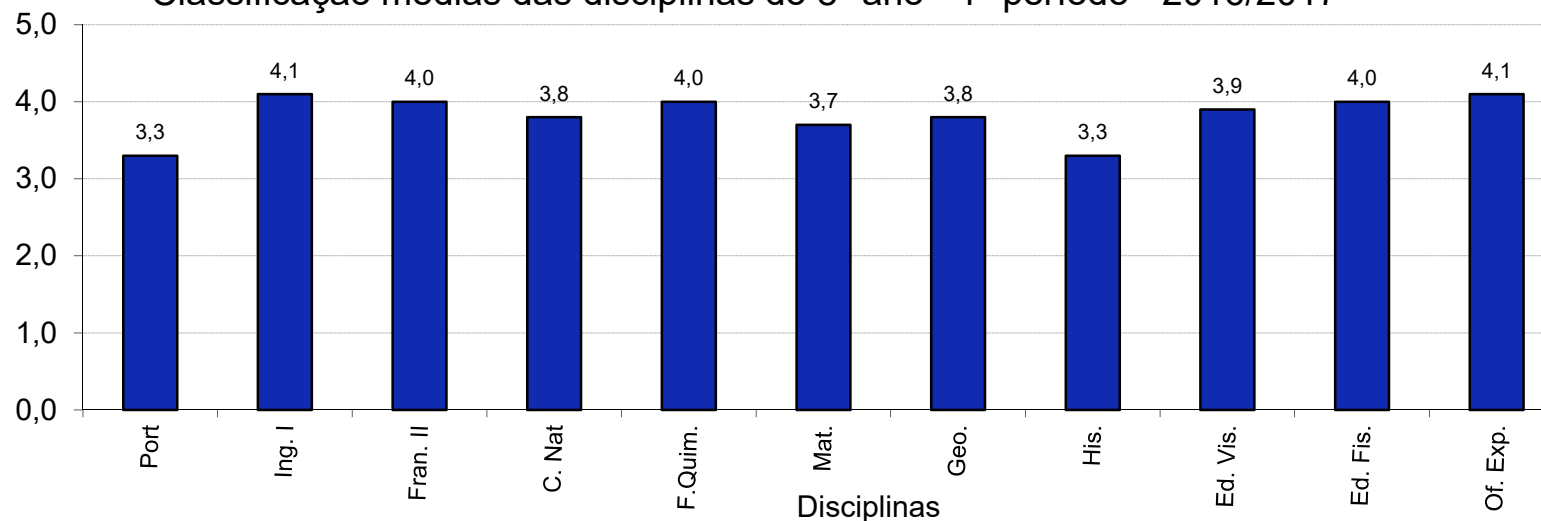


8º Ano – Disciplinas - Médias

Disciplina	Port	Ing. I	Fran. II	C. Nat	F.Quim.	Mat.	Geo.	His.	Ed. Vis.	Ed. Fis.	Of. Exp.
Nºalun Aval	57	57	57	57	57	57	57	57	57	57	57
2016/2017	3,3	4,1	4,0	3,8	4,0	3,7	3,8	3,3	3,9	4,0	4,1

2015/2016	3,3	3,9	3,9	3,8	3,9	3,7	3,9	3,7	3,9	3,9	4,2
2014/2015	3,5	3,7	3,3	3,8	3,6	3,4	3,5	3,2	3,1	4,2	4,5
2013/2014	3,3	3,7	4,0	4,1	4,2	3,9	4,1	4,3	4,4	4,1	4,5
2012/2013	3,2	3,9	-	3,7	3,3	3,2	3,5	3,3	3,7	4,1	4,6
2011/2012	3,6	4,1	-	4,5	3,7	3,6	4,3	4,3	3,4	3,7	-

Classificação médias das disciplinas do 8º ano - 1º período - 2016/2017



Disciplinas – As disciplinas com classificação média mais elevada foram Inglês e Oficina de Expressões com nível de 4,1, as disciplinas com classificação média menos elevada foram Português e História, com nível de 3,3.

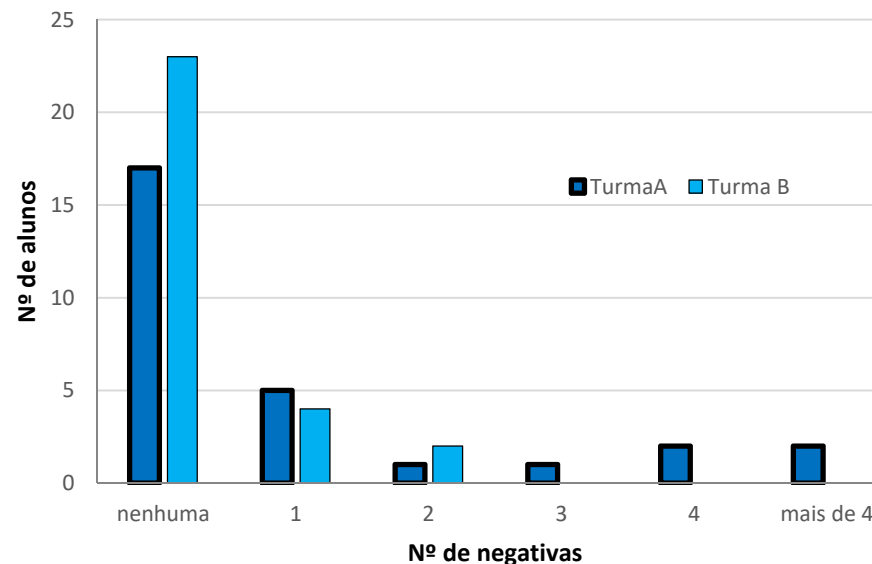
ESEQ – SADRA – 1º Período – 2016/17



8º Ano – Número de Níveis negativos por aluno

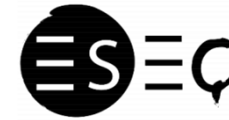
Nº de classificações inferiores a 3 por aluno	Turma A	Turma B	Total (em %)
	Nº de alunos	Nº de alunos	
nenhuma	17	23	70,2%
1	5	4	15,8%
2	1	2	5,3%
3	1	0	1,8%
4	2	0	3,5%
mais de 4	2	0	3,5%
Total de alunos avaliados	28	29	57

Com três ou mais classificações inferiores a 3	17,9%	0,0%	8,8%
---	--------------	-------------	-------------



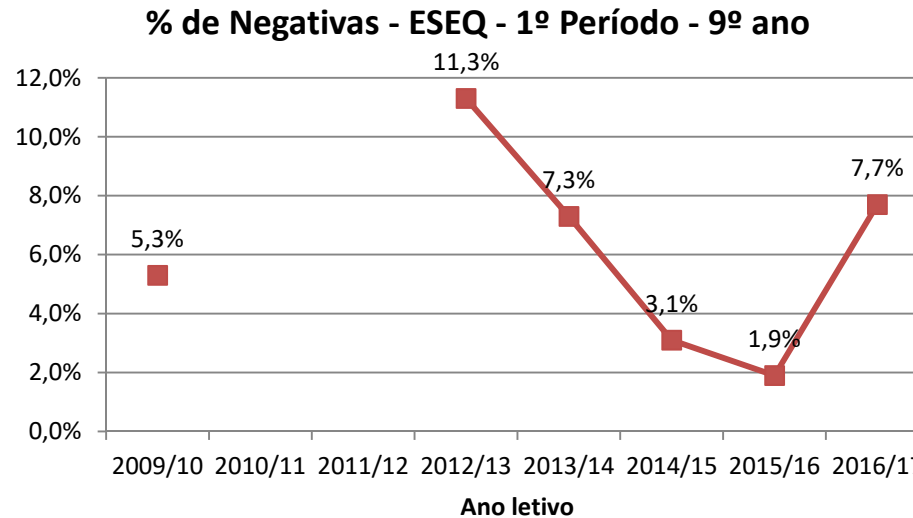
Número de Níveis negativos por aluno – Assinalam-se na turma A cinco alunos (17,9%) com três ou mais classificações inferiores a três. Destes cinco alunos, dois têm mais de quatro negativas.

ESEQ – SADRA – 1º Período – 2016/17

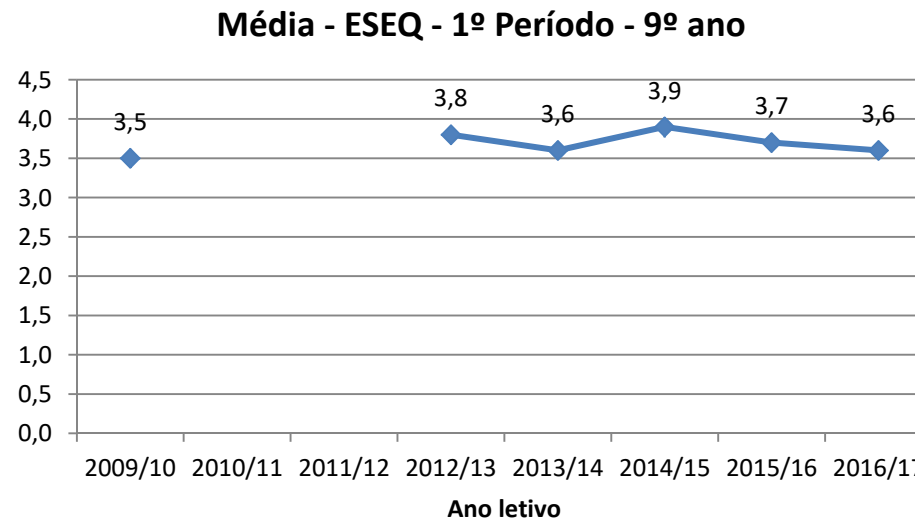


9º Ano – Percentagem de Negativas e Médias

1º Período		
Ano letivo	Média	%Negativas
2009/10	3,5	5,3%
2012/13	3,8	11,3%
2013/14	3,6	7,3%
2014/15	3,9	3,1%
2015/16	3,7	1,9%
2016/17	3,6	7,7%
Valores Médios	3,7	6,1%



ESEQ - A percentagem de negativas é assim bastante superior à obtida no primeiro período, por alunos do 9º ano, de anos letivos anteriores e a classificação média é inferior à dos últimos dois anos.

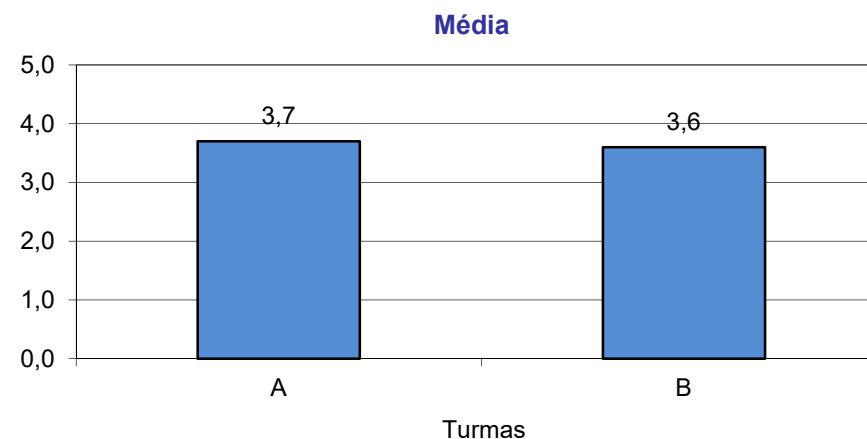
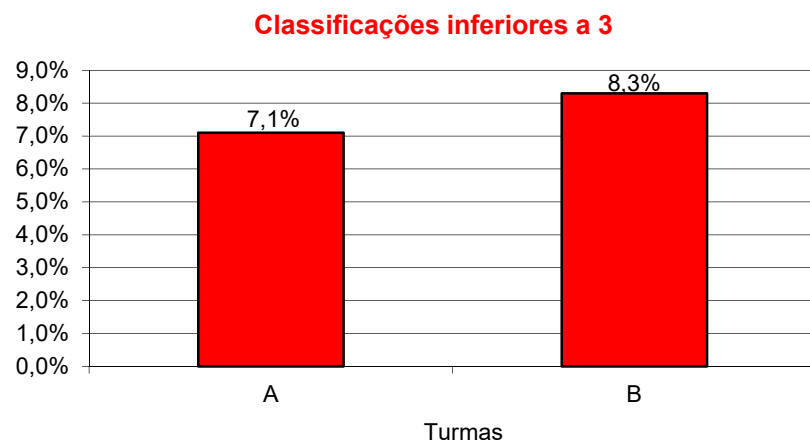


ESEQ – SADRA – 1º Período – 2016/17



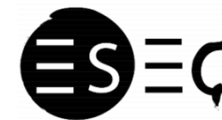
9º Ano – Percentagem de Negativas e Médias

Turma	A	B	Escola
Nº de classificações registadas na pauta	308	327	635
Classificações inferiores a 3 em 2016/2017	7,1%	8,3%	7,7%
Média em 2016/2017	3,7	3,6	3,6



ESEQ – A turma B apresenta indicadores de sucesso menos bons do que a turma A.

ESEQ – SADRA – 1º Período – 2016/17

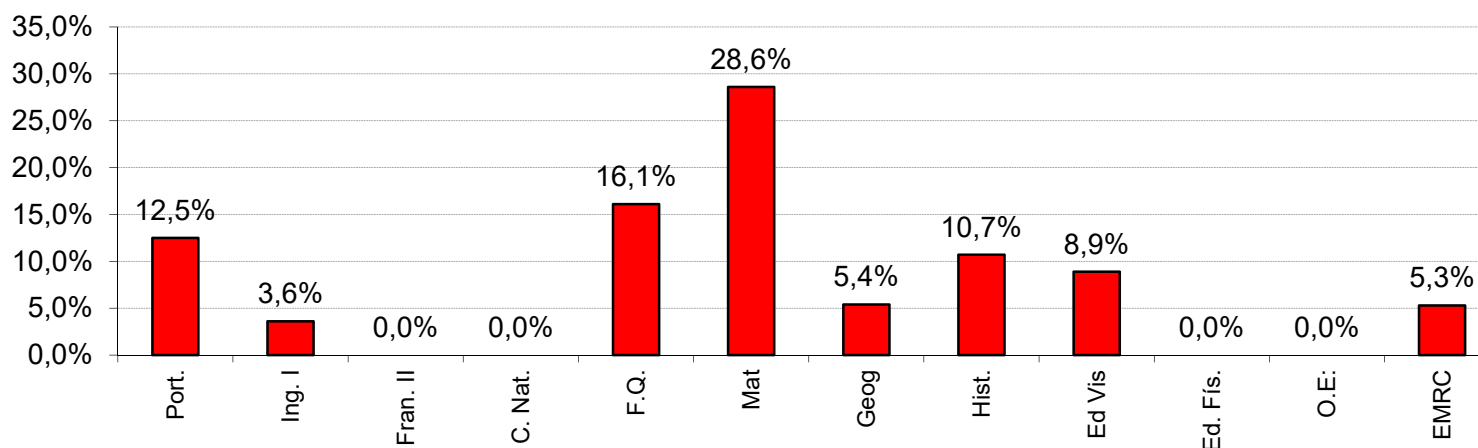


9º Ano – Disciplinas - Percentagem de Negativas

Disciplina	Port.	Ing. I	Fran. II	C. Nat.	F.Q.	Mat	Geog	Hist.	Ed Vis	Ed. Fis.	O.E.	EMRC
Nºalun Aval	56	56	56	56	56	56	56	56	56	56	56	19
2016/2017	12,5%	3,6%	0,0%	0,0%	16,1%	28,6%	5,4%	10,7%	8,9%	0,0%	0,0%	5,3%

2015/2016	3,6%	0,0%	0,0%	0,0%	0,0%	17,9%	0,0%	0,0%	0,0%	0,0%	0,0%	-
2014/2015	10,7%	0,0%	3,6%	3,6%	7,1%	0,0%	0,0%	0,0%	7,1%	0,0%	0,0%	0,0%
2013/2014	23,1%	3,8%	-	3,8%	11,5%	26,9%	0,0%	3,8%	3,8%	3,8%	0,0%	-
2012/2013	13,8%	3,4%	-	0,0%	13,8%	10,3%	0,0%	6,9%	6,9%	0,0%	-	-
2009/2010	11,0%	1,2%	-	29,3%	29,3%	15,9%	7,3%	20,7%	27,8%	4,9%	-	-

Percentagem de Negativas nas disciplinas do 9º ano - 1º período - 2016/2017



Disciplinas – Quatro disciplinas registam 0% de negativas.

Matemática é a disciplina com maior percentagem de negativas (28,6%), seguida de Físico-Química e Português. Regista-se assim na Matemática a maior percentagem de negativas dos últimos anos.

ESEQ – SADRA – 1º Período – 2016/17

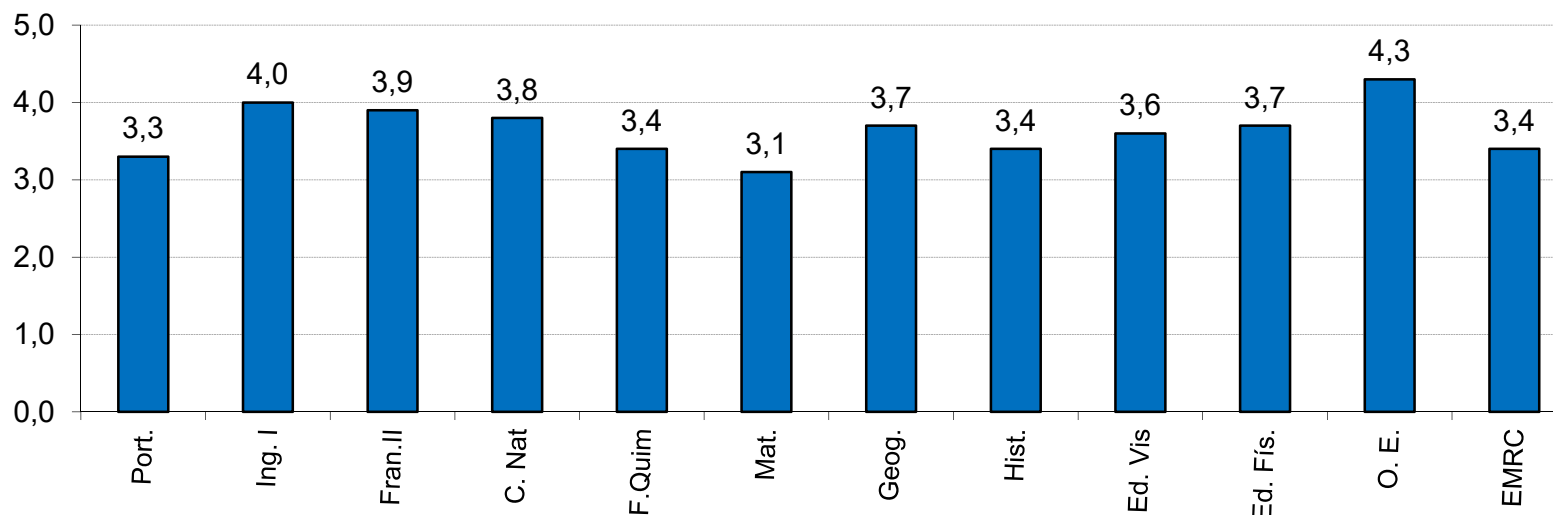


9º Ano – Disciplinas - Médias

Disciplina	Port.	Ing. I	Fran.II	C. Nat	F.Quim	Mat.	Geog.	Hist.	Ed. Vis	Ed. Fís.	O. Ei	EMRC
Nºalun Aval	56	56	56	56	56	56	56	56	56	56	56	19
2016/2017	3,3	4,0	3,9	3,8	3,4	3,1	3,7	3,4	3,6	3,7	4,3	3,4

2015/2016	3,5	4,1	3,3	3,8	3,8	3,3	3,5	3,9	3,6	4,3	3,3	-
2014/2015	3,2	3,9	3,8	3,7	3,6	4,2	4,2	4,3	3,5	4,2	4,4	4,6
2013/2014	3,2	4,0	-	3,4	3,3	3,0	3,9	3,7	4,0	3,7	3,4	-
2012/2013	3,2	4,1	3,6	4,0	3,5	3,8	4,3	3,7	3,5	4,0	-	-
2009/2010	3,3	3,8	-	3,8	3,0	3,4	3,8	3,3	3,3	3,5	-	-

Classificação médias das disciplinas do 9º ano - 1º período - 2016/2017



Disciplinas – A disciplina com classificação média mais elevada foi Oficina de Expressões, com nível 4,3, seguida de Inglês com nível 4,0. As disciplinas com classificação média menos elevada foram Matemática (3,1) e Português (3,3).

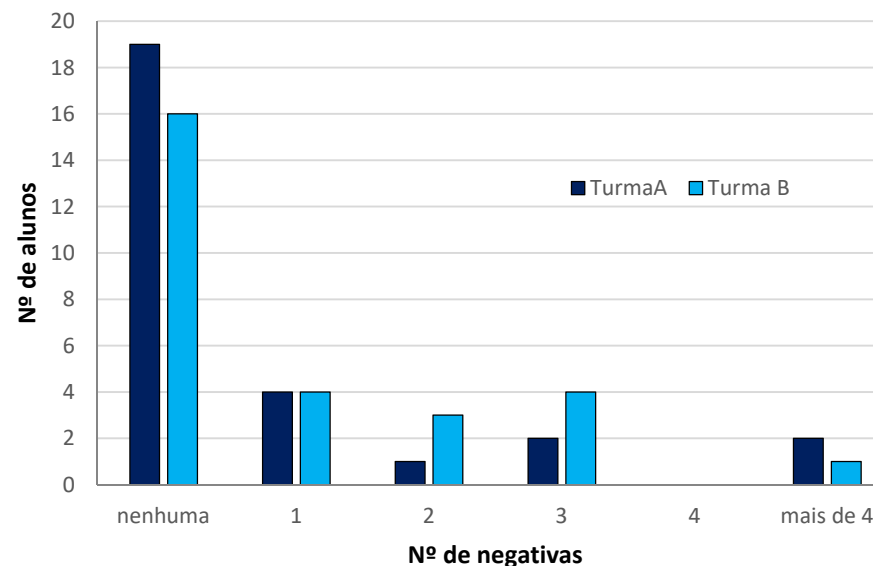
ESEQ – SADRA – 1º Período – 2016/17



9º Ano – Número de Níveis negativos por aluno

Nº de classificações inferiores a 3 por aluno	Turma A	Turma B	Total (em %)
	Nº de alunos	Nº de alunos	
nenhuma	19	16	62,5%
1	4	4	14,3%
2	1	3	7,1%
3	2	4	10,7%
4	0	0	0,0%
mais de 4	2	1	5,4%
Total de alunos avaliados	28	28	56

Com três ou mais classificações inferiores a 3	14,3%	17,9%	16,1%
--	-------	-------	-------



Número de Níveis negativos por aluno – A turma B regista cinco alunos com três, ou mais do que três negativas, enquanto a turma A regista quatro alunos nessa situação, sendo que dois têm mais de quatro negativas.

ESEQ – SADRA – 1º Período – 2016/17

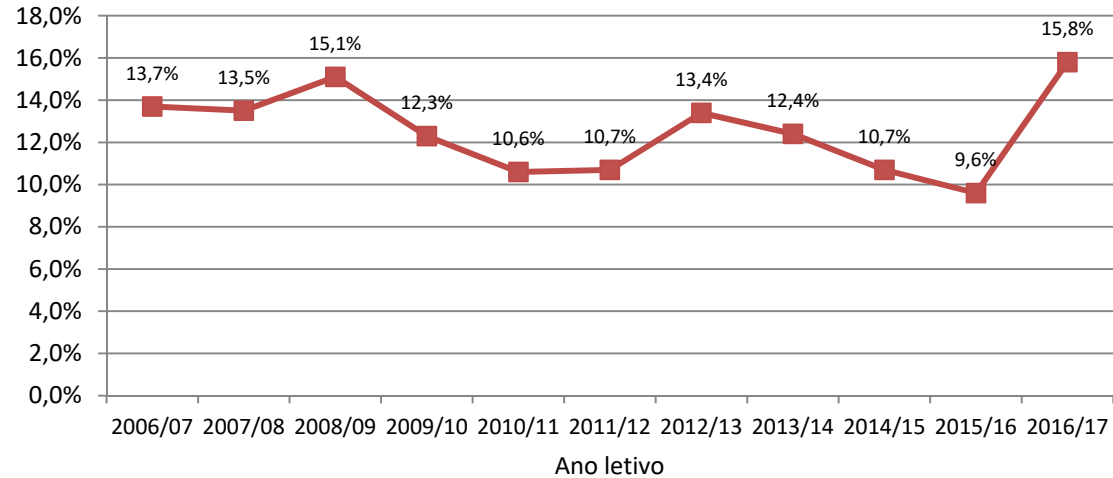


10º Ano – Percentagem de Negativas e Médias

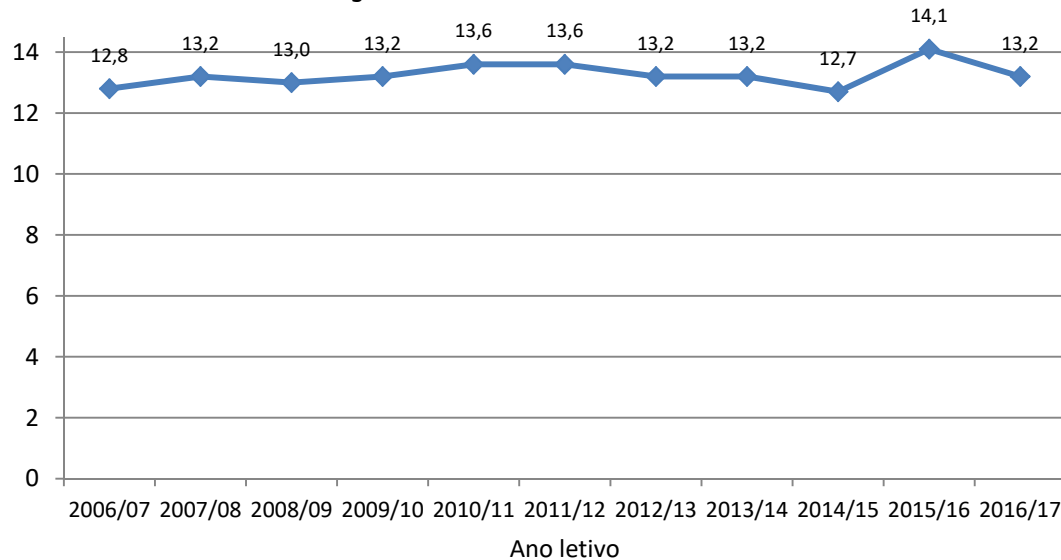
1ºPer

Ano letivo	Média	%Negativas
2006/07	12,8	13,7%
2007/08	13,2	13,5%
2008/09	13,0	15,1%
2009/10	13,2	12,3%
2010/11	13,6	10,6%
2011/12	13,6	10,7%
2012/13	13,2	13,4%
2013/14	13,2	12,4%
2014/15	12,7	10,7%
2015/16	14,1	9,6%
2016/17	13,2	15,8%
Valores Médios	13,3	12,5%

Percentagem de Negativas - 10º ano - ESEQ



Classificação Média - 10º ano - ESEQ



ESEQ – Contrariamente ao que se verificou no ano passado, observa-se a maior percentagem de negativas, desde 2006/07 (15,8%). A classificação média é mais baixa do que a registada no 1º período de 20015/16.

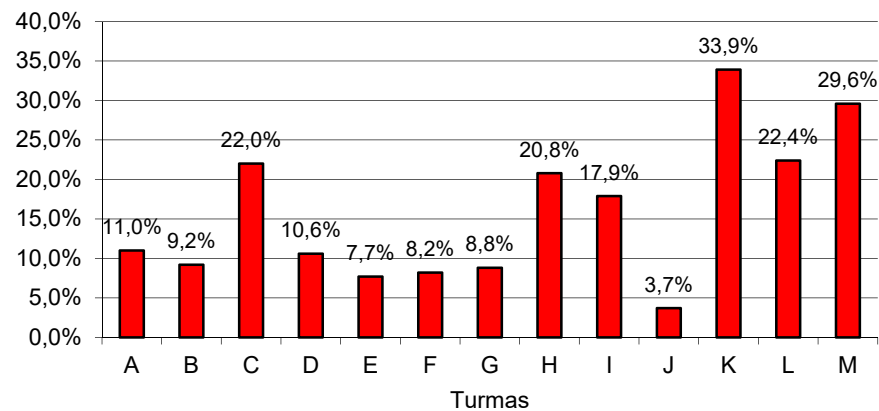
ESEQ – SADRA – 1º Período – 2016/17



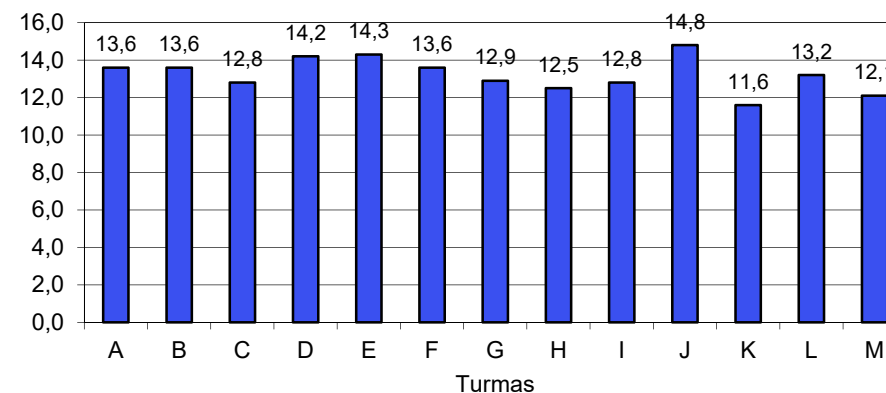
10º Ano – Turmas - Percentagem de Negativas e Médias

Turma	A	B	C	D	E	F	G	H	I	J	K	L	M	Escola
Nº de classificações registadas na pauta	210	185	182	180	168	182	154	168	190	188	171	194	189	2361
% negativas	11,0%	9,2%	22,0%	10,6%	7,7%	8,2%	8,8%	20,8%	17,9%	3,7%	33,9%	22,4%	29,6%	15,8%
Médias	13,6	13,6	12,8	14,2	14,3	13,6	12,9	12,5	12,8	14,8	11,6	13,2	12,1	13,2

Classificações inferiores a 10 valores



Médias



Turmas – Na turma J, registou-se o maior sucesso: menor percentagem de negativas (3,7%) e maior classificação média (14,8 valores).

Cinco turmas registam mais de 20% de negativas.

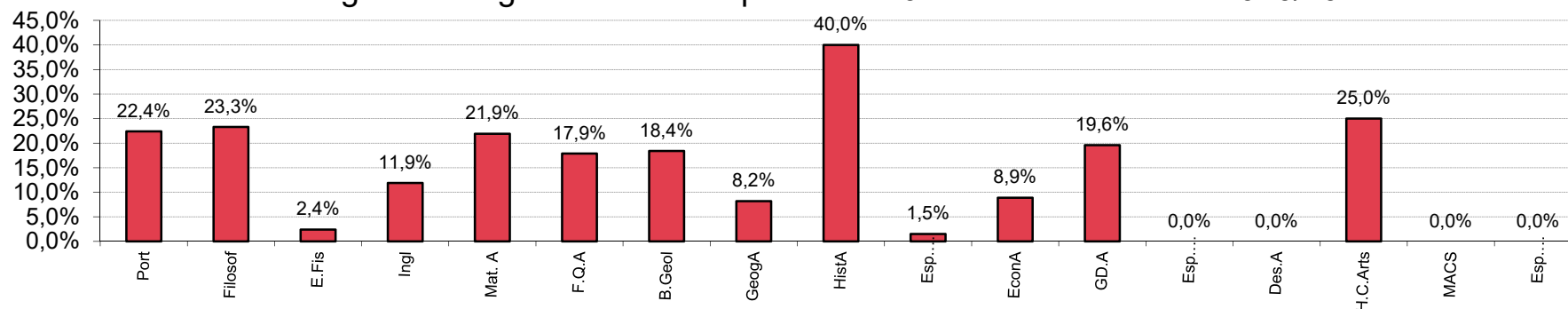
ESEQ – SADRA – 1º Período – 2016/17



10º Ano – Disciplinas - Percentagem de Negativas

Disciplina	Port	Filosof	E.Fis	Ingl	Mat. A	F.Q.A	B.Geol	GeogA	HistA	Esp. (ini. FG)	EconA	GD.A	Esp. (ini. FE)	Des.A	H.C.Arts	MACS	Esp. (C. FE)
Nºalun Aval	340	339	334	270	233	179	152	134	80	66	54	51	44	25	24	19	15
2016/2017	22,4%	23,3%	2,4%	11,9%	21,9%	17,9%	18,4%	8,2%	40,0%	1,5%	8,9%	19,6%	0,0%	0,0%	25,0%	0,0%	0,0%
2015/2016	13,3%	7,0%	0,4%	4,3%	17,0%	15,5%	10,3%	6,1%	25,0%	0,0%	0,0%	21,4%	0,0%	20,8%	-	0,0%	-
2014/2015	19,0%	8,8%	8,7%	6,5%	12,3%	10,9%	3,9%	7,1%	31,3%	0,0%	0,0%	24,1%	0,0%	2,4%	26,1%	0,0%	0,0%
2013/2014	8,2%	16,5%	4,2%	12,1%	20,7%	15,3%	7,4%	12,0%	30,5%	0,0%	0,0%	13,6%	0,0%	4,9%	38,5%	5,0%	0,0%
2012/2013	17,4%	15,6%	2,1%	12,6%	14,2%	26,1%	17,6%	6,8%	13,1%	1,3%	3,4%	30,0%	0,0%	2,2%	23,8%	6,9%	-
2011/2012	12,7%	12,5%	0,3%	12,2%	21,8%	10,6%	7,8%	7,2%	16,0%	0,0%	6,4%	24,5%	0,0%	0,0%	22,2%	0,0%	-
2010/2011	9,5%	8,2%	4,1%	8,2%	18,4%	18,1%	11,1%	19,8%	6,0%	0,0%	20,8%	27,7%	0,0%	3,9%	20,0%	8,3%	-
% Média de 2010/11 a 2015/16	13,4%	11,4%	3,3%	9,3%	17,4%	16,1%	9,7%	9,8%	20,3%	0,2%	5,1%	23,6%	0,0%	5,7%	26,1%	3,4%	0,0%
Diferença entre a % de 2015/16 e a % média dos cinco anos anteriores	9,0%	11,9%	-0,9%	2,6%	4,5%	1,8%	8,7%	-1,6%	19,7%	1,3%	3,8%	-4,0%	0,0%	-5,7%	-1,1%	-3,4%	0,0%

Percentagem de negativas nas disciplinas do 10º ano - 1º Período - 2016/2017



Disciplinas – Das dezassete disciplinas do 10º ano, seis disciplinas registaram mais de 95% de sucesso.

Em relação aos valores registados no mesmo período de 2015/16, onze disciplinas aumentaram a percentagem de negativas. Oito disciplinas registaram, este ano letivo, uma percentagem de negativas superior à média das negativas do 1º período, dos últimos seis anos letivos, sendo História a que apresenta uma diferença significativa.

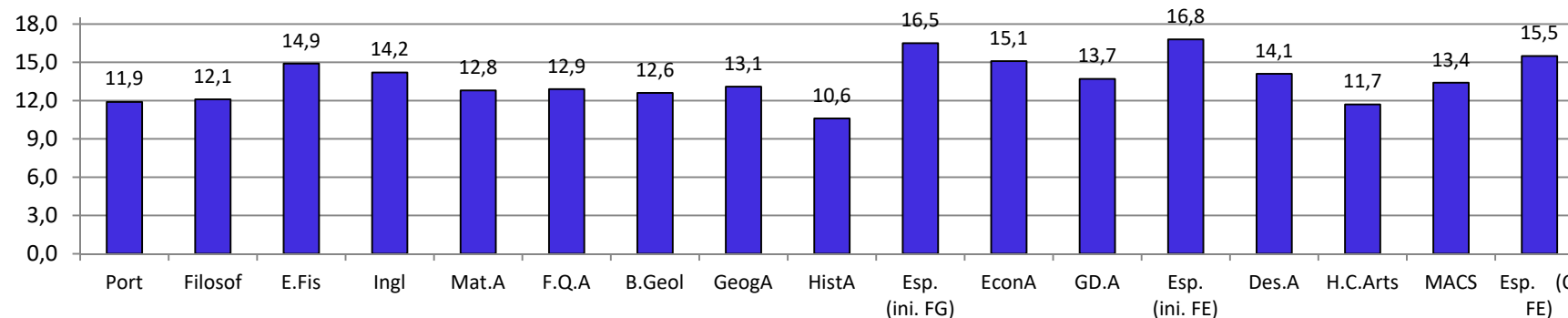
ESEQ – SADRA – 1º Período – 2016/17



10º Ano – Disciplinas - Médias

Disciplina	Port	Filosof	E.Fis	Ingl	Mat.A	F.Q.A	B.Geol	GeogA	HistA	Esp. (ini. FG)	EconA	GD.A	Esp. (ini. FE)	Des.A	H.C.Arts	MACS	Esp. (C. FE)
Nºalun Aval	340	339	334	270	233	179	152	134	80	66	54	51	44	25	24	19	15
2016/2017	11,9	12,1	14,9	14,2	12,8	12,9	12,6	13,1	10,6	16,5	15,1	13,7	16,8	14,1	11,7	13,4	15,5
2015/2016	12,7	13,9	15,2	15,1	13,6	13,5	14,1	13,4	11,9	18,2	15,2	14,8	16,9	13,8	-	15,9	-
2014/2015	12,4	15,5	13,8	14,8	12,7	12,4	12,8	12,8	11,0	16,1	15,9	13,4	15,1	13,3	10,7	13,0	15,7
2013/2014	12,5	12,4	14,3	13,6	13,7	13,5	13,6	13,4	10,8	16,9	16,0	14,7	16,4	12,5	11,1	14,2	13,0
2012/2013	12,3	12,2	14,8	13,1	13,7	12,1	12,6	12,9	12,6	14,9	15,7	12,7	16,6	13,6	11,9	13,1	-
2011/2012	12,9	13,1	14,9	14,1	12,7	13,5	13,5	13,4	12,8	14,4	15,5	12,8	15,2	13,4	11,7	15,1	-
2010/2011	13,1	13,2	14,3	14,3	13,4	13,0	13,2	12,2	13,7	16,6	14,0	12,2	16,6	13,9	12,9	14,3	-
Classif. Média de 2010/11 a 2015/16	12,7	13,4	14,6	14,2	13,3	13,0	13,3	13,0	12,1	16,2	15,4	13,4	16,1	13,4	11,7	14,3	14,4
Diferença entre a classif. de 2016/17 e a classif. média dos seis anos anteriores	-0,8	-1,3	0,3	0,0	-0,5	-0,1	-0,7	0,1	-1,5	0,3	-0,3	0,3	0,7	0,7	0,0	-0,9	1,1

Classificação média das disciplinas do 10º ano - 1º Período - 2016/2017



Disciplinas – Das dezassete disciplinas do 10º ano, sete disciplinas tiveram classificação média superior a 14 valores. Em relação aos valores registados no mesmo período de 2015/16, apenas Desenho A não desceu a classificação média. Oito disciplinas registaram, este ano letivo, uma classificação média inferior à média das classificações médias do 1º período, dos últimos seis anos letivos.



10º Ano – Curso Profissional de Técnico de Multimédia

Foram analisadas as **classificações dos alunos do Curso Profissional Técnico de Multimédia**, em 22 de dezembro de 2016, constantes nas **Pautas de Avaliação Periódica do 1º Período**.

Desta observação, foram retirados os seguintes valores:

10º Ano - Turma N	Nº de alunos	Módulos avaliados	% de conclusão
	29	6	87,9%

De referir que, uma aluna desta turma foi transferida para outra Escola Profissional, em 27 de outubro de 2016.

A tabela anterior reflete reprovações às disciplinas de Inglês cont. (25,0%), História da Cultura e das Artes (35,7%), Matemática (10,7%), Sistemas de Informação (3,6%) e Técnicas de Multimédia (46,4%).

Nesta análise de resultados, a percentagem de avaliação deve ser vista, na opinião da Diretora do Curso, de uma forma transitória, dado que, **os alunos com módulos em atraso têm a possibilidade de realizar Provas de Recuperação**, durante este ano letivo e no início do próximo, de acordo com a lei em vigor.

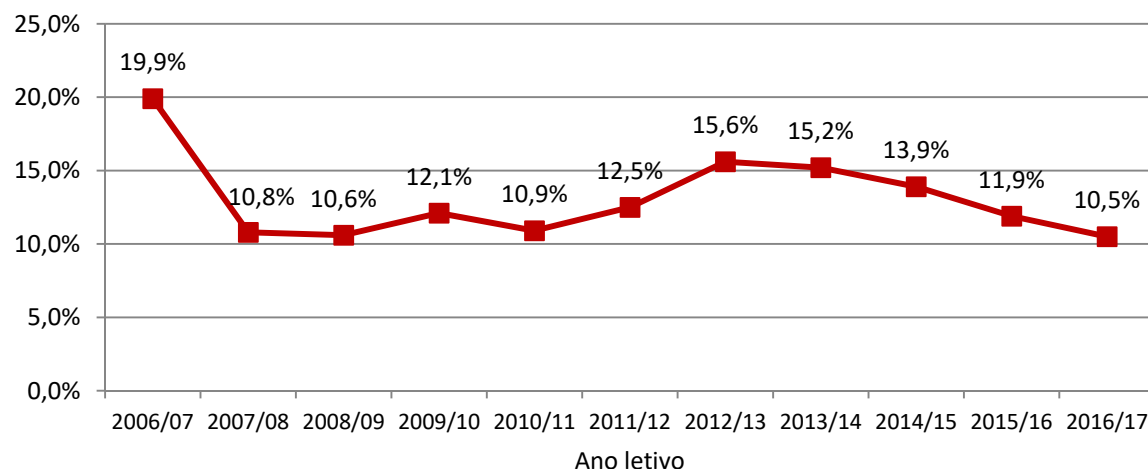
ESEQ – SADRA – 1º Período – 2016/17



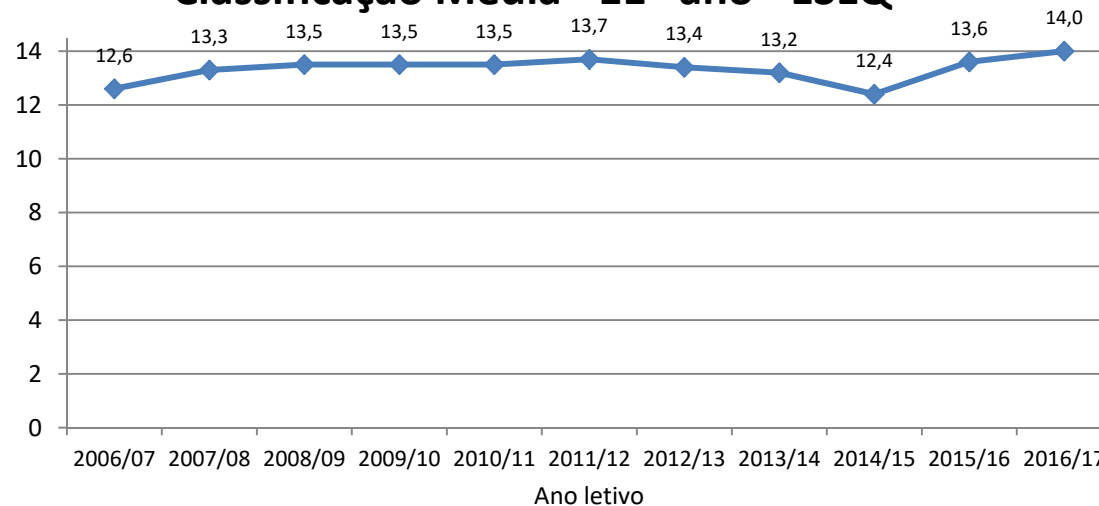
11º Ano – Percentagem de Negativas e Médias

1ºPer		
Ano letivo	Média	%Negativas
2006/07	12,6	19,9%
2007/08	13,3	10,8%
2008/09	13,5	10,6%
2009/10	13,5	12,1%
2010/11	13,5	10,9%
2011/12	13,7	12,5%
2012/13	13,4	15,6%
2013/14	13,2	15,2%
2014/15	12,4	13,9%
2015/16	13,6	11,9%
2016/17	14,0	10,5%
Valores Médios	13,3	13,1%

Percentagem de Negativas - 11º ano - ESEQ



Classificação Média - 11º ano - ESEQ



ESEQ - Observam-se os melhores indicadores de sucesso desde 206/07: menor percentagem de negativas (10,5%) e maior classificação média (14,0 valores).

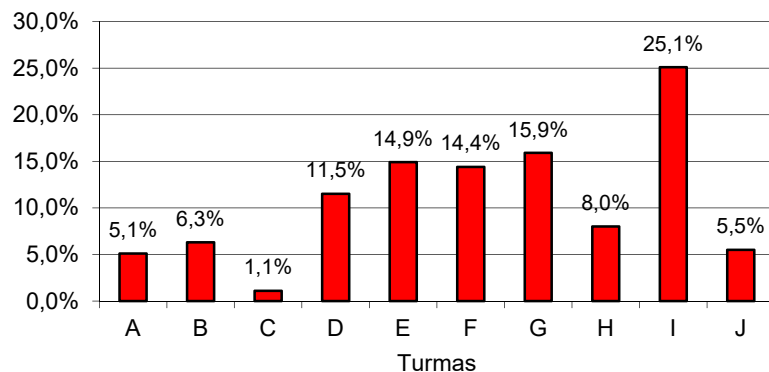
ESEQ – SADRA – 1º Período – 2016/17



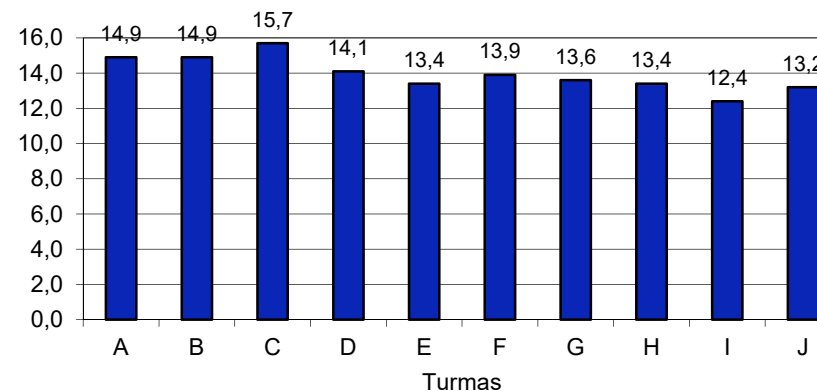
11º Ano – Turmas - Percentagem de Negativas e Médias

Turma	A	B	C	D	E	F	G	H	I	J	Escola
Nº de classificações registadas na pauta	196	190	180	191	181	174	113	163	179	201	1768
% de negativas	5,1%	6,3%	1,1%	11,5%	14,9%	14,4%	15,9%	8,0%	25,1%	5,5%	10,5%
Médias	14,9	14,9	15,7	14,1	13,4	13,9	13,6	13,4	12,4	13,2	14,0

Classificações inferiores a 10 valores



Médias



Turmas – Uma turma (I) regista mais de 25% de negativas, valor que é muito superior à percentagem média de negativas da ESEQ.

A turma C é a que apresenta melhores indicadores de sucesso: menor percentagem de negativas (1,1%) e maior classificação média (15,7 valores).

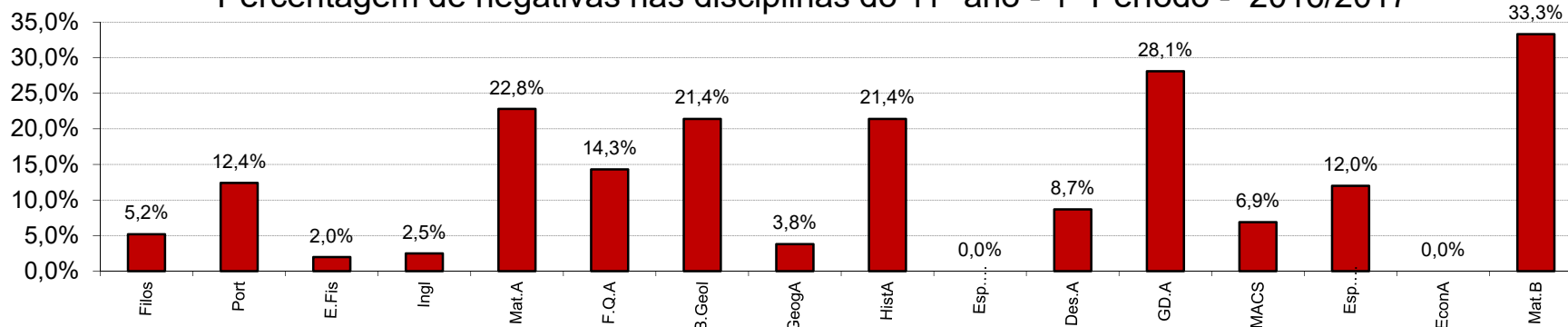
ESEQ – SADRA – 1º Período – 2016/17



11º Ano – Disciplinas - Percentagem de Negativas

Disciplina	Filos	Port	E.Fis	Ingl	Mat.A	F.Q.A	B.Geol	GeogA	HistA	Esp. (ini. FG)	Des.A	GD.A	MACS	Esp. (ini. FE)	EconA	Mat.B
Nºalun Aval	252	251	249	201	180	168	145	78	56	48	46	32	29	25	23	15
2016/2017	5,2%	12,4%	2,0%	2,5%	22,8%	14,3%	21,4%	3,8%	21,4%	0,0%	8,7%	28,1%	6,9%	12,0%	0,0%	33,3%
2015/2016	8,3%	11,1%	5,2%	3,2%	24,8%	28,0%	17,9%	1,2%	6,8%	0,0%	0,0%	40,9%	11,1%	3,2%	0,0%	25,0%
2014/2015	15,3%	12,0%	1,8%	4,0%	25,2%	20,5%	19,0%	7,3%	37,9%	2,6%	2,5%	32,6%	17,6%	0,0%	0,0%	15,4%
2013/2014	9,6%	15,4%	4,9%	6,7%	28,1%	31,6%	14,0%	2,6%	5,1%	0,0%	2,5%	36,8%	15,4%	3,7%	3,7%	28,6%
2012/2013	11,8%	20,2%	1,1%	6,2%	25,0%	26,0%	18,5%	24,1%	29,6%	2,3%	9,7%	37,5%	0,0%	7,1%	17,5%	40,0%
2011/2012	9,1%	13,9%	2,4%	6,3%	26,9%	23,4%	8,0%	15,3%	24,7%	0,0%	8,2%	30,9%	0,0%	5,3%	5,9%	34,6%
2010/2011	6,4%	5,0%	3,2%	2,7%	32,0%	27,2%	8,9%	17,5%	14,3%	4,6%	2,4%	22,2%	4,4%	0,0%	0,0%	3,8%
% Média de 2010/11 a 2015/16	10,1%	12,9%	3,1%	4,9%	27,0%	26,1%	14,4%	11,3%	19,7%	1,6%	4,2%	33,5%	8,1%	3,2%	4,5%	24,6%
Diferença entre a % de 2016/17 e a % média dos anos anteriores	-4,9%	-0,5%	-1,1%	-2,4%	-4,2%	-11,8%	7,0%	-7,5%	1,7%	-1,6%	4,5%	-5,4%	-1,2%	8,8%	-4,5%	8,7%

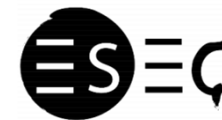
Percentagem de negativas nas disciplinas do 11º ano - 1º Período - 2016/2017



Disciplinas – Das dezasseis disciplinas do 11º ano, cinco disciplinas registaram mais de 20% de negativas.

Em relação aos valores registados no mesmo período de 2015/16, sete disciplinas aumentaram a percentagem de negativas. Seis disciplinas registaram, este ano letivo, uma percentagem de negativas superior à média das negativas do 1º período, dos últimos seis anos letivos.

ESEQ – SADRA – 1º Período – 2016/17



11º Ano – Disciplinas - Médias

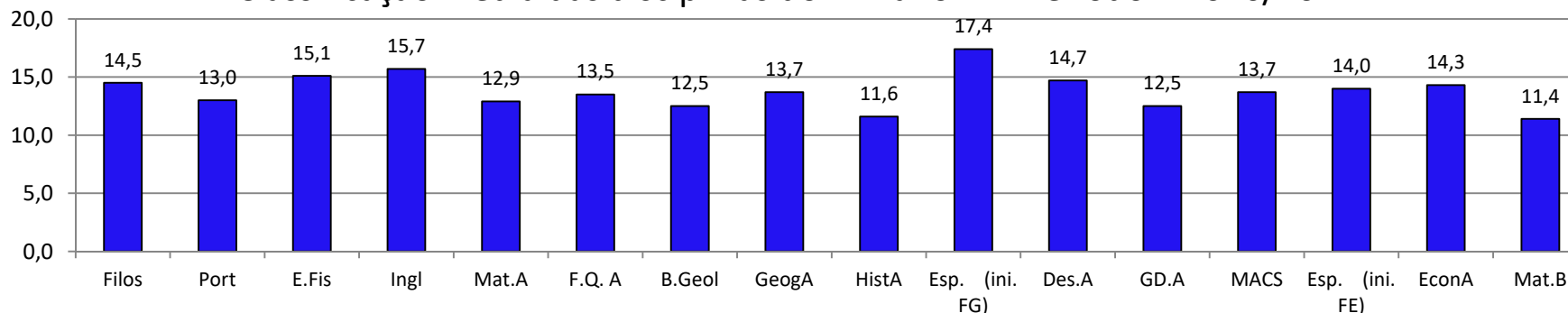
Disciplina	Filos	Port	E.Fis	Ingl	Mat.A	F.Q. A	B.Geol	GeogA	HistA	Esp (ini. FG)	Des.A	GD.A	MACS	Esp. (ini. FE)	EconA	Mat.B
Nºalun Aval	252	251	249	201	180	168	145	78	56	48	46	32	29	25	23	15
2016/2017	14,5	13,0	15,1	15,7	12,9	13,5	12,5	13,7	11,6	17,4	14,7	12,5	13,7	14,0	14,3	11,4

2015/2016	14,5	12,7	14,2	15,3	12,6	12,4	12,7	13,6	12,3	16,4	14,4	12,1	12,6	15,5	16,4	12,1
2014/2015	15,5	12,4	15,2	14,8	12,7	12,4	12,8	12,8	11,0	16,1	13,6	16,6	13,0	15,1	15,9	12,1
2013/2014	14,0	12,5	14,4	14,4	12,3	11,7	13,2	13,2	13,0	14,5	13,5	11,5	12,7	14,1	15,5	11,3
2012/2013	13,8	12,1	15,7	15,0	12,6	12,0	12,1	12,1	11,7	15,1	14,2	11,5	15,1	14,0	14,3	10,8
2011/2012	14,0	12,9	15,1	14,5	12,8	12,5	13,5	13,2	12,5	15,1	14,3	12,3	14,9	13,4	15,5	11,2
2010/2011	14,0	13,5	14,9	14,2	11,8	11,8	13,5	12,4	13,4	13,8	14,0	12,4	13,4	14,3	16,1	13,3

Classif. Média de 2010/11 a 2015/16	14,3	12,7	14,9	14,7	12,5	12,1	13,0	12,9	12,3	15,2	14,0	12,7	13,6	14,4	15,6	11,8
-------------------------------------	------	------	------	------	------	------	------	------	------	------	------	------	------	------	------	------

Diferença entre a classif. de 2016/17 e a classif. média dos anos anteriores	0,2	0,3	0,2	1,0	0,4	1,4	-0,5	0,8	-0,7	2,2	0,7	-0,2	0,1	-0,4	-1,3	-0,4
--	------------	------------	------------	------------	------------	------------	-------------	------------	-------------	------------	------------	-------------	------------	-------------	-------------	-------------

Classificação média das disciplinas do 11º ano - 1º Período - 2016/2017



Disciplinas – Das dezasseis disciplinas do 11º ano, sete disciplinas tiveram classificação média superior a 14 valores.

Em relação aos valores registados no mesmo período de 2015/16, a classificação média subiu em dez disciplinas.

Dez disciplinas registaram, este ano letivo, uma classificação média superior à média das classificações médias do 1º período, dos últimos seis anos letivos.



11º Ano – Curso Profissional de Técnico de Multimédia

Foram analisadas as **classificações dos alunos do Curso Profissional Técnico de Multimédia**, em 22 de dezembro de 2016, constantes nas **Pautas de Avaliação Periódica do 1º Período**.

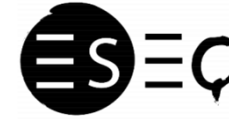
Desta observação, foram retirados os seguintes valores:

11º Ano - Turma K	Nº de alunos	Módulos avaliados	% de conclusão
	28	6	93,8%

A tabela anterior reflete reprovações às disciplinas de Português (17,9%), Inglês cont. (3,6%), Educação Física (3,6%), História da Cultura e das Artes (46,4%), e Design Comunicação e Audiovisuais (3,6%).

Nesta análise de resultados, a percentagem de avaliação deve ser vista, na opinião da Diretora do Curso, de uma forma transitória, dado que, **os alunos com módulos em atraso têm a possibilidade de realizar Provas de Recuperação**, durante este ano letivo e no início do próximo, de acordo com a lei em vigor.

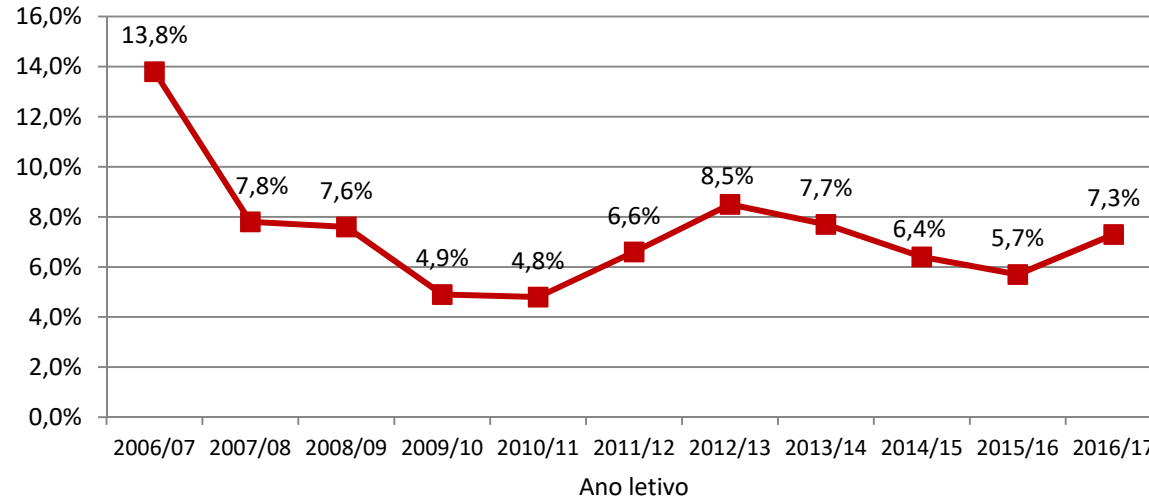
ESEQ – SADRA – 1º Período – 2016/17



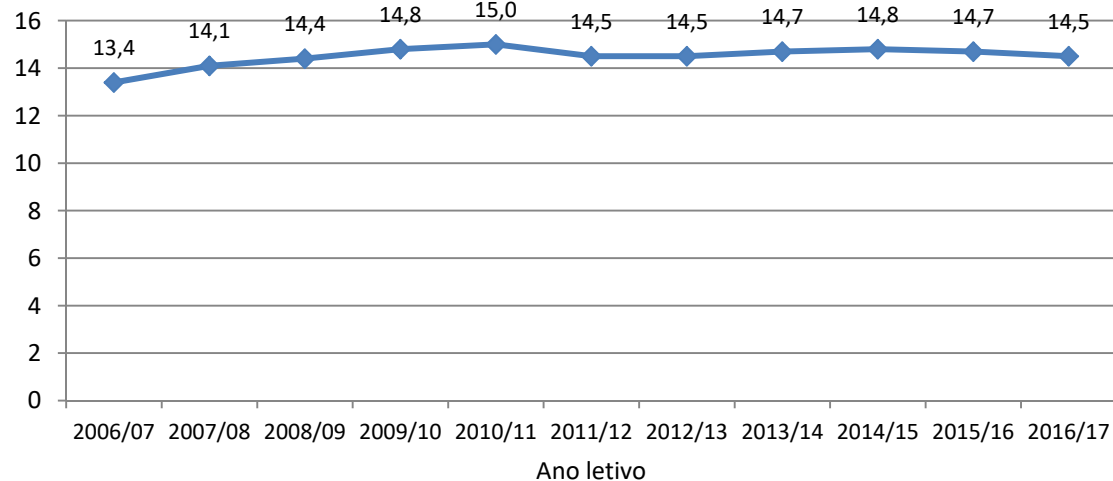
12º Ano – Percentagem de Negativas e Médias

1ºPer		
Ano letivo	Média	%Negativas
2006/07	13,4	13,8%
2007/08	14,1	7,8%
2008/09	14,4	7,6%
2009/10	14,8	4,9%
2010/11	15,0	4,8%
2011/12	14,5	6,6%
2012/13	14,5	8,5%
2013/14	14,7	7,7%
2014/15	14,8	6,4%
2015/16	14,7	5,7%
2016/17	14,5	7,3%
Valores Médios	14,5	7,4%

Percentagem de Negativas - 12º ano - ESEQ



Classificação Média - 12º ano - ESEQ



ESEQ - Observa-se uns indicadores de sucesso com valores menos bons que os de 2015/16: ocorreu um ligeiro aumento da percentagem de negativas (passou de 5,7% para 7,4%) e uma ligeira descida da classificação média (passou de 14,7 para 14,5 valores).

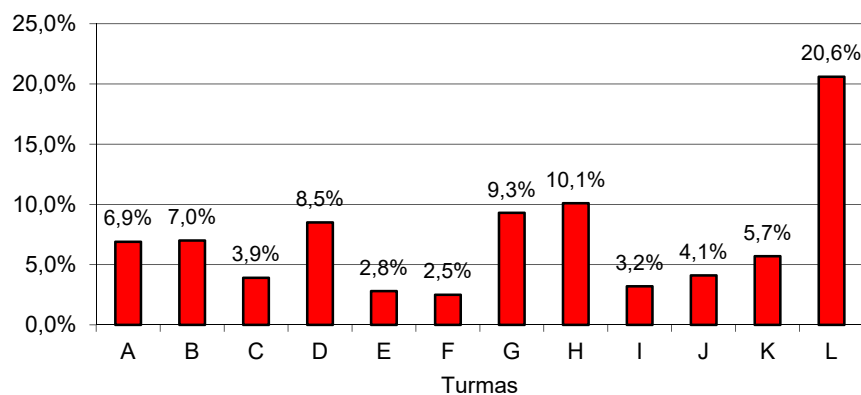
ESEQ – SADRA – 1º Período – 2016/17



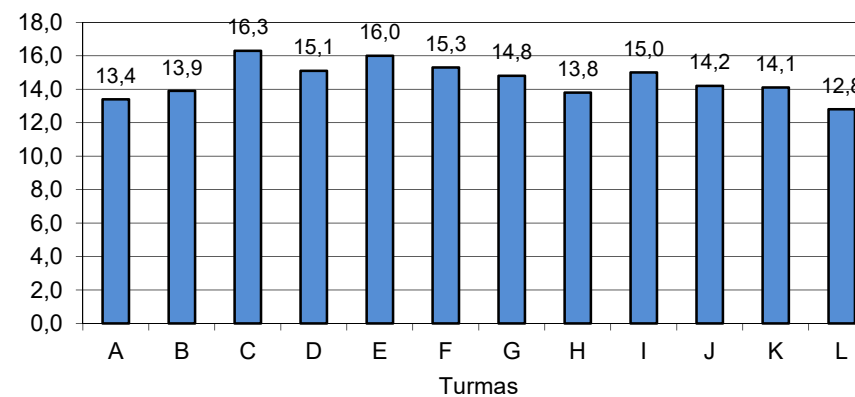
12º Ano – Turmas - Percentagem de Negativas e Médias

Turma	A	B	C	D	E	F	G	H	I	J	K	L	Escola
Nº de classificações registadas na pauta	116	128	103	129	107	122	107	148	126	122	105	131	1444
% negativas em 2016/2017	6,9%	7,0%	3,9%	8,5%	2,8%	2,5%	9,3%	10,1%	3,2%	4,1%	5,7%	20,6%	7,3%
Médias em 2016/2017	13,4	13,9	16,3	15,1	16,0	15,3	14,8	13,8	15,0	14,2	14,1	12,8	14,5

% Negativas em 2016/2017



Médias em 2016/2017



Turmas – Na turma F, registou-se a menor percentagem de negativas (2,5%) e na turma C a melhor classificação média mais alta (16,3 valores).

A turma L registou mais de 20% de negativas, valor que é muito superior à percentagem média de negativas da ESEQ.

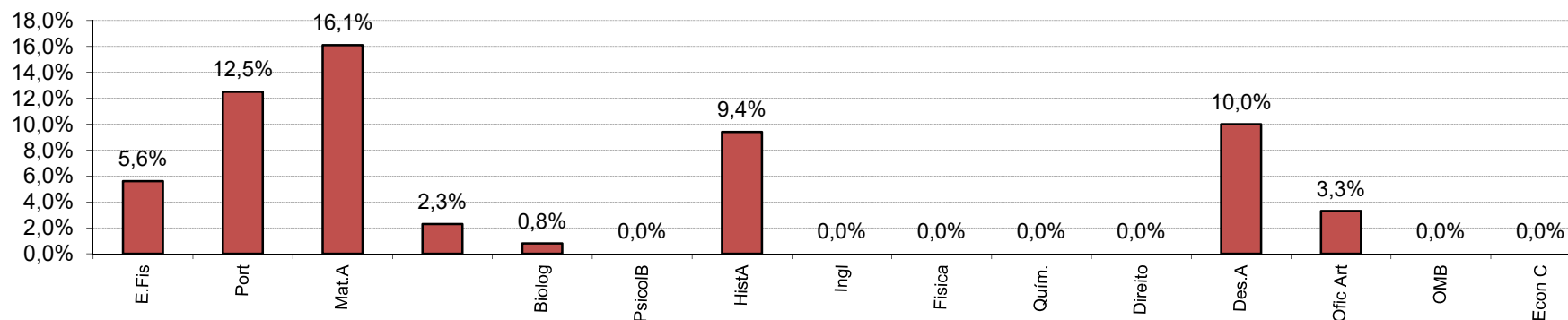
ESEQ – SADRA – 1º Período – 2016/17



12º Ano – Disciplinas - Percentagem de Negativas

Disciplina	E.Fis	Port	Mat.A	Ap.Inf B	Biolog	PsicolB	HistA	Ingl	Fisica	Quím.	Direito	Des.A	Ofic Art	OMB	Econ C
Nºalun Aval	288	287	193	129	118	97	72	48	34	32	31	30	30	30	25
2016/2017	5,6%	12,5%	16,1%	2,3%	0,8%	0,0%	9,4%	0,0%	0,0%	0,0%	0,0%	10,0%	3,3%	0,0%	0,0%
2015/2016	3,3%	14,6%	9,3%	1,4%	0,0%	0,0%	11,6%	1,6%	0,0%	0,0%	3,7%	0,0%	3,0%	0,0%	0,0%
2014/2015	2,6%	9,9%	15,3%	3,8%	0,8%	2,0%	25,5%	0,0%	0,0%	0,0%	0,0%	4,9%	5,3%	7,3%	0,0%
2013/2014	1,3%	15,7%	11,6%	0,7%	1,4%	0,0%	29,0%	0,0%	0,0%	5,5%	0,0%	23,1%	7,5%	0,0%	0,0%
2012/2013	2,7%	12,4%	15,3%	9,3%	3,7%	1,7%	25,0%	0,0%	17,2%	-	4,8%	11,6%	16,3%	4,4%	5,9%
2011/2012	1,1%	13,0%	13,0%	0,0%	0,7%	1,2%	27,1%	0,0%	20,8%	-	-	2,8%	3,7%	8,8%	0,0%
2010/2011	1,3%	7,1%	17,0%	1,0%	1,2%	4,3%	12,2%	0,0%	27,8%	-	3,1%	10,9%	0,0%	4,5%	0,0%
% Média de 2010/11 a 2015/16	2,1%	12,1%	13,6%	2,7%	1,3%	1,5%	21,1%	0,3%	11,0%	1,8%	2,3%	8,9%	6,0%	4,2%	1,0%
Diferença entre a % de 2016/17 e a % média dos anos anteriores	3,5%	0,4%	2,5%	-0,4%	-0,5%	-1,5%	-11,7%	-0,3%	-11,0%	-1,8%	-2,3%	1,1%	-2,7%	-4,2%	-1,0%

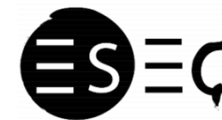
Percentagem de negativas nas disciplinas do 12º ano - 1º Período - 2016/2017



Disciplinas – Das quinze disciplinas do 12º ano, três disciplinas registaram mais de 10% de negativas e sete registaram 100% de sucesso.

Em relação aos valores registados no mesmo período de 2015/16, seis disciplinas aumentaram a percentagem de negativas. Três disciplinas registaram, este ano letivo, uma percentagem de negativas superior à média das negativas do 1º período, dos últimos seis anos letivos.

ESEQ – SADRA – 1º Período – 2016/17



12º Ano – Disciplinas - Médias

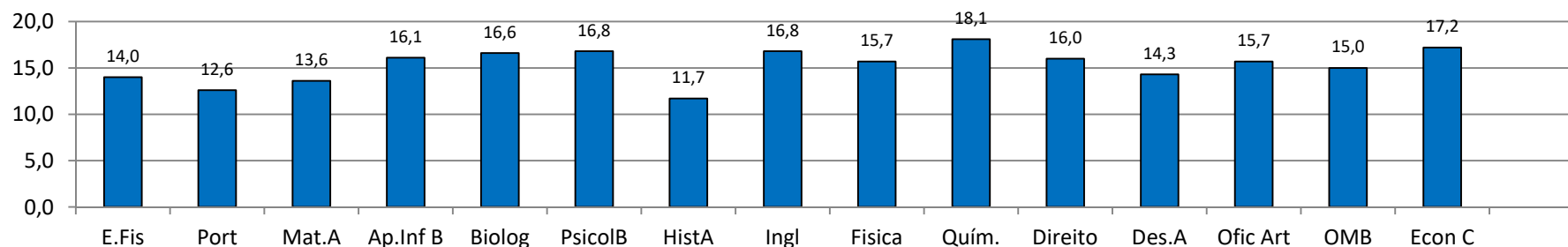
Disciplina	E.Fis	Port	Mat.A	Ap.Inf B	Biolog	PsicolB	HistA	Ingl	Fisica	Quím.	Direito	Des.A	Ofic Art	OMB	Econ C
Nºalun Aval	288	287	193	129	118	97	72	48	34	32	31	30	30	30	25
Média 16/17	14,0	12,6	13,6	16,1	16,6	16,8	11,7	16,8	15,7	18,1	16,0	14,3	15,7	15,0	17,2

2015/2016	14,7	12,5	14,1	16,4	16,8	16,4	12,4	15,6	15,8	18,9	16,0	15,4	14,9	16,9	15,4
2014/2015	15,3	13,3	13,5	16,5	16,2	17,2	12,0	18,6	17,7	17,7	16,7	14,2	15,2	13,0	16,8
2013/2014	16,5	13,1	13,9	16,7	15,7	15,8	11,8	16,5	14,8	16,5	14,9	12,4	13,9	14,9	17,0
2012/2013	15,7	12,8	13,6	15,5	15,2	15,8	12,2	16,9	13,7	-	14,0	13,7	11,9	14,1	15,2
2011/2012	15,5	12,7	13,0	16,3	15,5	16,2	12,0	17,0	12,7	-	-	13,9	14,4	16,1	16,8
2010/2011	15,3	13,4	13,3	15,0	16,0	15,5	13,4	16,7	11,5	-	16,0	14,6	15,7	14,7	16,5

Classif. Média de 2010/11 a 2015/16	15,5	13,0	13,6	16,1	15,9	16,2	12,3	16,9	14,4	17,7	15,5	14,0	14,3	15,0	16,3
-------------------------------------	------	------	------	------	------	------	------	------	------	------	------	------	------	------	------

Diferença entre a classif. de 2016/17 e a classif. média dos anos anteriores	-1,5	-0,4	0,0	0,0	0,7	0,6	-0,6	-0,1	1,3	0,4	0,5	0,3	1,4	0,0	0,9
--	------	------	-----	-----	-----	-----	------	------	-----	-----	-----	-----	-----	-----	-----

Classificação média das disciplinas do 12º ano - 1º Período - 2016/2017



Disciplinas – Apenas três disciplinas tiveram classificação média inferior a 14 valores.

Em relação aos valores registados no mesmo período de 2015/16, a classificação média desceu em nove disciplinas e subiu em cinco.

Oito disciplinas registaram, este ano letivo, uma classificação média ligeiramente superior à média das classificações médias do 1º período, dos últimos seis anos letivos.



12º Ano – Curso Profissional de Técnico de Multimédia

Foram analisadas as **classificações dos alunos do Curso Profissional Técnico de Multimédia**, em 22 de dezembro de 2016, constantes nas **Pautas de Avaliação Periódica do 1º Período**.

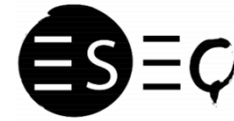
Desta observação, foram retirados os seguintes valores:

12º Ano - Turma M	Nº de alunos	Módulos avaliados	% de conclusão
	25	8	96,2%

A tabela anterior reflete reprovações às disciplinas de Português (36,0%) e Educação Física (6,0%).

Nesta análise de resultados, a percentagem de avaliação deve ser vista, na opinião da Diretora do Curso, de uma forma transitória, dado que, **os alunos com módulos em atraso têm a possibilidade de realizar Provas de Recuperação**, durante este ano letivo e no início do próximo, de acordo com a lei em vigor.

ESEQ – SADRA – 1º Período – 2016/17



SADRA – ESEQ – 1º Período de 2016/17

13 de Janeiro de 2017

Coord. Da Equipa de Avaliação Interna - Graça Campos

Coord. Serviço de Psicologia e Orientação - Conceição Prisco