

MINISTÉRIO DA EDUCAÇÃO E CIÊNCIA
ESCOLA SECUNDÁRIA EÇA DE QUEIRÓS | 401675
PÓVOA DE VARZIM

Secção de Análise Descritiva dos Resultados das Aprendizagens SADRA

1.º Período – 2014/15

Resultados Escolares

O trabalho da SADRA incide sobre os resultados escolares de cada período letivo tendo como objetivo fornecer dados para uma reflexão sobre as práticas pedagógicas desenvolvidas para a promoção do sucesso escolar.

Neste trabalho, cada professor, cada Conselho de Turma, cada Departamento Curricular, o Conselho Pedagógico e a Direção da escola, envolvem-se instituindo uma cultura de avaliação e de regulação orientada das estruturas educativas.

Este exercício de avaliação periódico predispõe os professores para uma análise, reflexão e partilha de práticas pedagógicas.

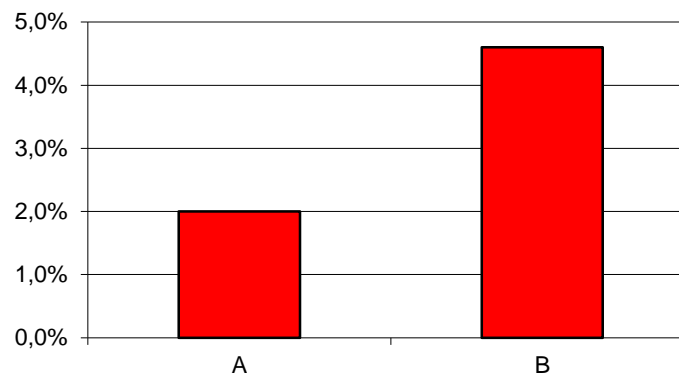
Assim, os professores da ESEQ transformam uma responsabilidade individual numa responsabilidade coletiva.

7.º Ano – Percentagem de classificações inferiores a 3

A percentagem de classificações inferiores a 3, nas duas turmas existentes no 7.º ano, é de 3,3%.

Só foi melhor nos anos letivos 2012/2013 e 2013/2014.

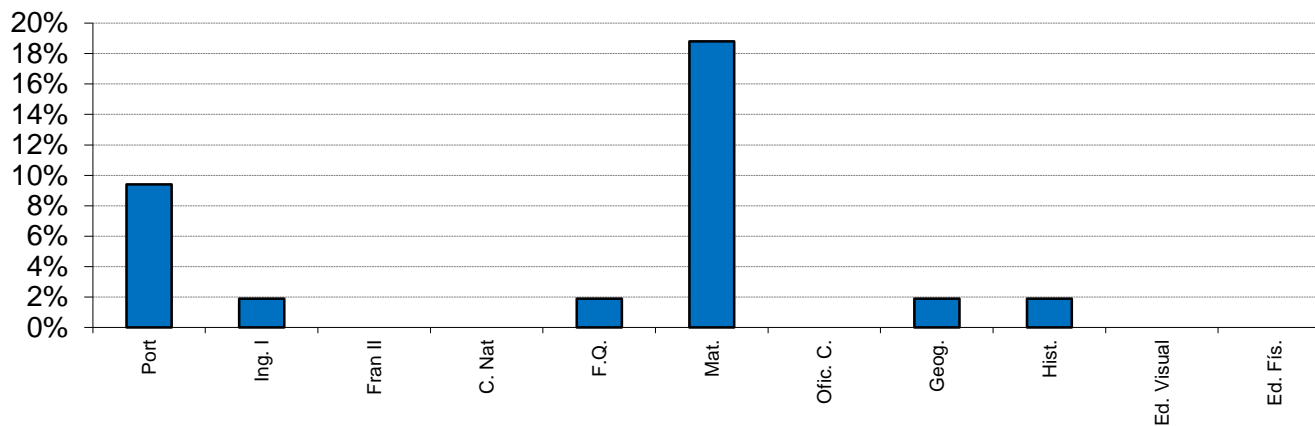
Turma	A	B	Escola
N.º de classificações registadas na pauta	304	303	607
2014/2015	2,0%	4,6%	3,3%
2013/2014	1,1%	-----	1,1%
2012/2013	0,3%	-----	0,3%
2011/2012	4,0%	-----	4,0%



7.º Ano – Percentagem de classificações inferiores a 3 - Disciplinas

Registam classificações inferiores a 3 as disciplinas de Matemática, Português, Inglês, Físico-Química, Geografia e História. As disciplinas de Matemática (18,8%) e Português (9,4) apresentam as percentagens mais elevadas.

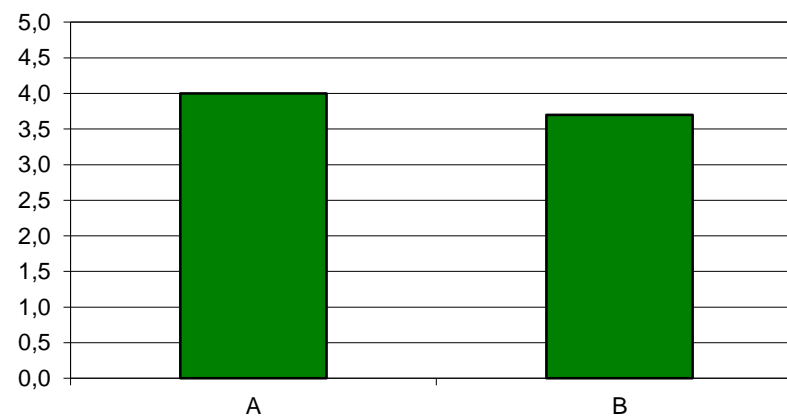
Disciplina	Port	Ing. I	Fran II	C. Nat	F.Q.	Mat.	Ofic. C.	Geog.	Hist.	Ed. Visual	Ed. Fis.
N.º alun Aval	53	53	53	53	53	53	53	53	53	53	53
2014/2015	9,40%	1,90%	0,00%	0,00%	1,90%	18,80%	0,00%	1,90%	1,90%	0,00%	0,00%
2013/2014	0,00%	0,00%	0,00%	0,00%	0,00%	8,00%	0,00%	0,00%	0,00%	4,00%	0,00%
2012/2013	0,00%	0,00%	0,00%	0,00%	0,00%	0,00%	0,00%	0,00%	0,00%	3,60%	0,00%
2011/2012	7,40%	0,00%		7,40%	0,00%	7,40%		0,00%	0,00%	11,10%	3,70%



7.º Ano – Classificações Médias

A classificação média de 3,9, embora não sendo a mais alta, encontra-se alinhada com as anteriores, mantendo o nível 4.

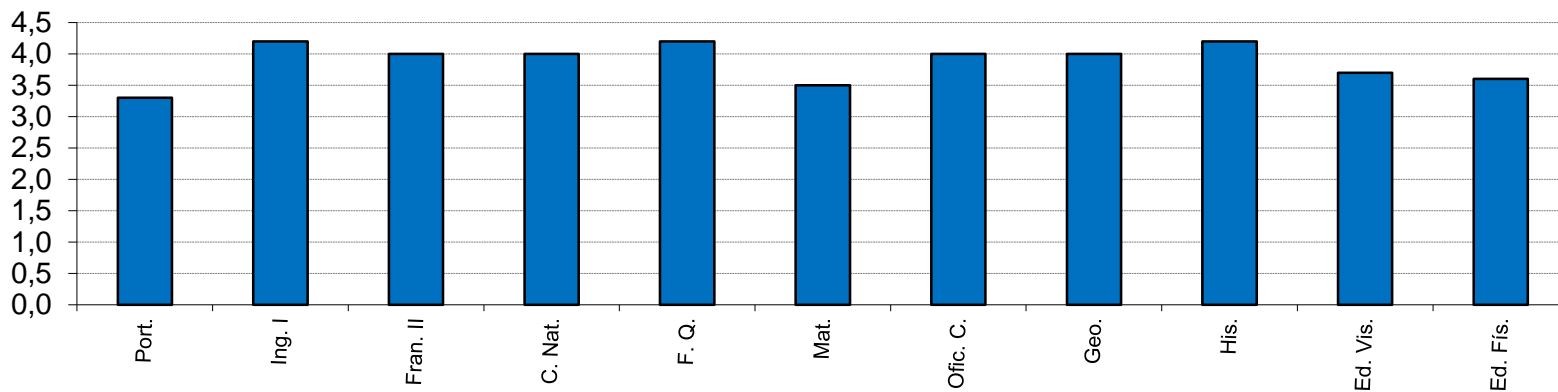
Turma	A	B	Escola
N.º de classificações registadas na pauta	304	303	607
2014/2015	4,0	3,7	3,9
2013/2014	3,9	-----	3,9
2012/2013	4,2	-----	4,2
2011/2012	3,7	-----	3,7



7.º Ano – Classificações Médias - Disciplinas

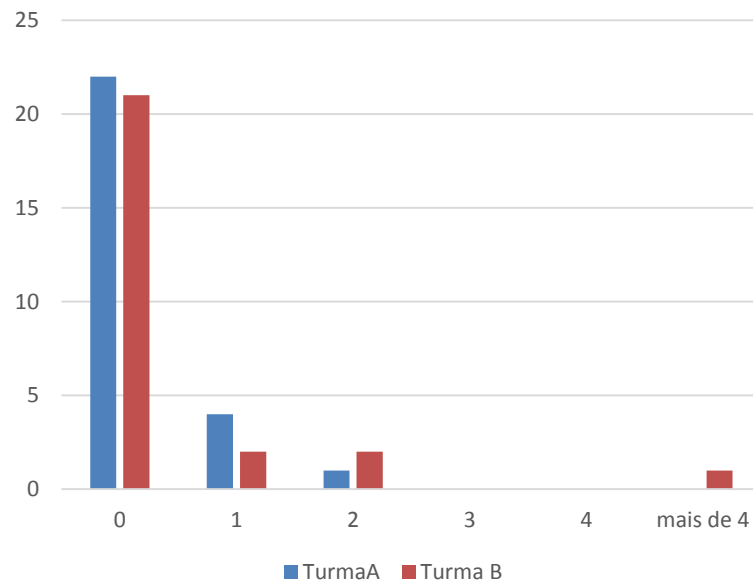
As disciplinas com classificações médias mais elevadas foram as disciplinas de Inglês, Físico-Química e História com 4,2 e as disciplinas com classificação média menos elevada foram Matemática com 3,5 e Português com 3,3.

Disciplina	Port.	Ing. I	Fran. II	C. Nat.	F. Q.	Mat.	Ofic. C.	Geo.	His.	Ed. Vis.	Ed. Fis.
N.º alun Aval	53	53	53	53	53	53	53	53	53	53	53
2014/2015	3,3	4,2	4,0	4,0	4,2	3,5	4,0	4,0	4,2	3,7	3,6
2013/2014	3,4	3,9	4,5	4,5	4,0	3,7	3,8	4,2	3,9	3,3	3,5
2012/2013	3,7	4,0	4,2	4,1	4,2	4,4	4,8	4,8	4,5	3,5	4,1
2011/2012	3,7	4,2		3,4	3,5	3,3		3,9	3,7	3,3	3,5



7.º Ano – Número de classificações de nível inferiores a 3 por aluno

N.º de classificações inferiores a 3 por aluno	Turma A	Turma B	Total (em %)
	N.º de alunos	N.º de alunos	
0	22	21	80,8%
1	4	2	7,7%
2	1	2	7,7%
3	0	0	0,0%
4	0	0	0,0%
mais de 4	0	1	3,8%
Total de alunos avaliados	27	26	100%



Dos 53 alunos, 43 não registam nenhuma classificação inferior a 3 e apenas um regista mais de quatro classificações inferiores a 3.

8.º Ano – Percentagem de classificações inferiores a 3

A percentagem de classificações inferiores a 3, na única turma existente no 8.º ano, é de 4,0%.
É o segundo pior resultado até agora obtido.

Turma	A	Escola
N.º de classificações registadas na pauta	297	297
2014/2015	4,0%	4,0%
2013/2014	2,4%	2,4%
2012/2013	5,9%	5,9%
2011/2012	0,7%	0,7%

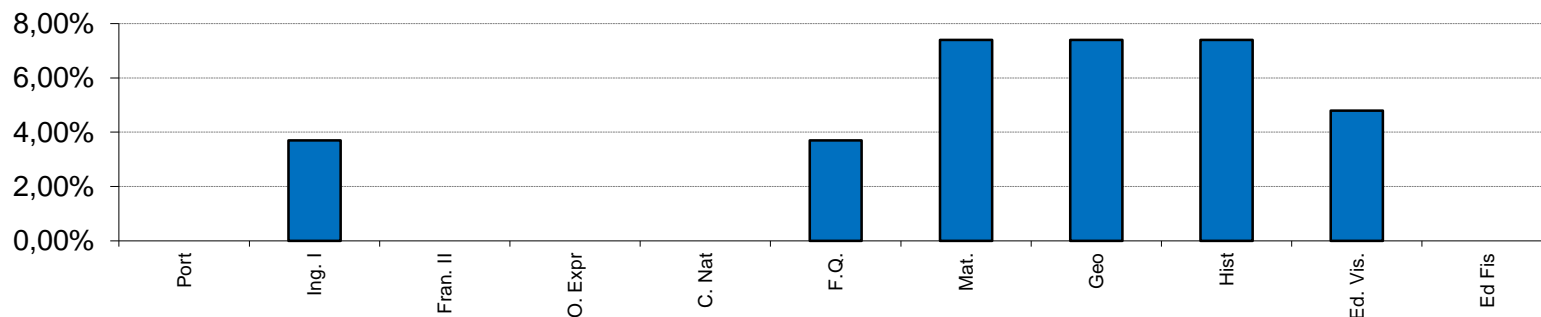


8.º Ano – Percentagem de classificações inferiores a 3 - Disciplinas

As disciplinas de Geografia, História, Matemática, Inglês, Físico-Química e Educação Visual registam classificações inferiores a 3.

Melhores resultados foram obtidos nos anos letivos 2011/2012 e 2013/2014 .

Disciplina	Port	Ing. I	Fran. II	O. Expr	C. Nat	F.Q.	Mat.	Geo	Hist	Ed. Vis.	Ed Fis
N.º alun Aval	27	27	27	27	27	27	27	27	27	27	27
2014/2015	0,00%	3,70%	0,00%	0,00%	0,00%	3,70%	7,40%	7,40%	7,40%	4,80%	0,00%
2013/2014	21,40%	0,00%	0,00%	0,00%	0,00%	0,00%	0,00%	3,60%	0,00%	3,60%	0,00%
2012/2013	15,40%	7,70%		0,00%	7,70%	7,70%	11,50%	7,70%	7,70%	0,00%	0,00%
2011/2012	0,00%	0,00%			0,00%	0,00%	3,80%	0,00%	0,00%	3,80%	0,00%



8.º Ano – Classificações Médias

A classificação média de 3,6 encontra-se alinhada com as anteriores, mantendo a classificação igual a 4.

Esta média é o pior registo desde 2011/12.

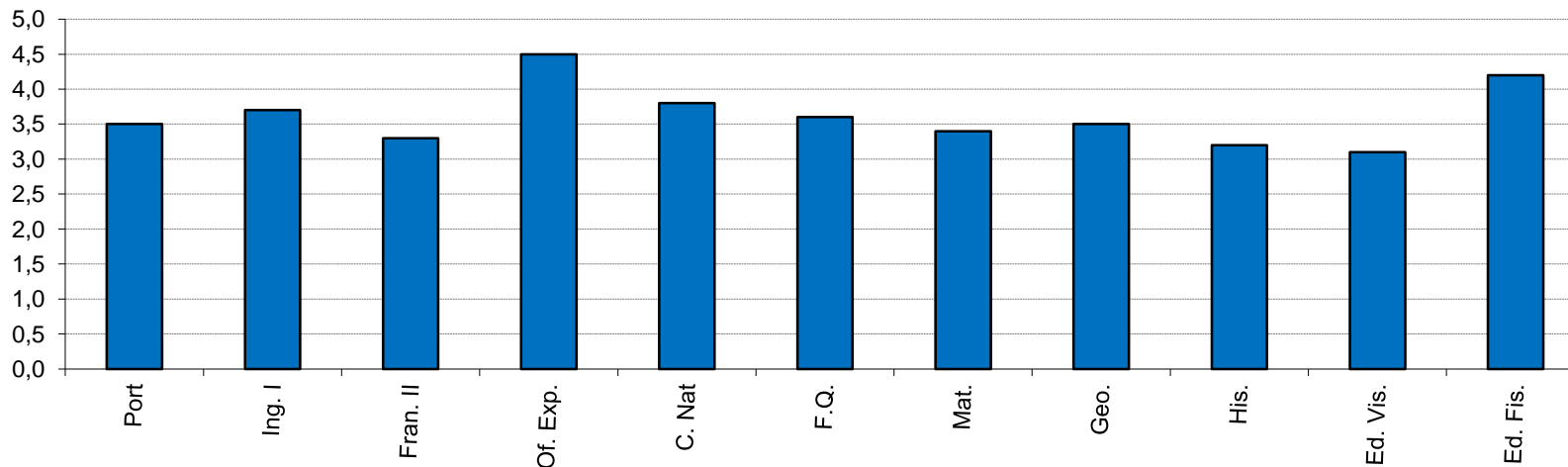
Turma	A	Escola
N.º de classificações registadas na pauta	297	297
2014/2015	3,6	3,6
2013/2014	3,9%	3,9%
2012/2013	3,7%	3,7%
2011/2012	3,9	3,9



8.º Ano – Classificações Médias - Disciplinas

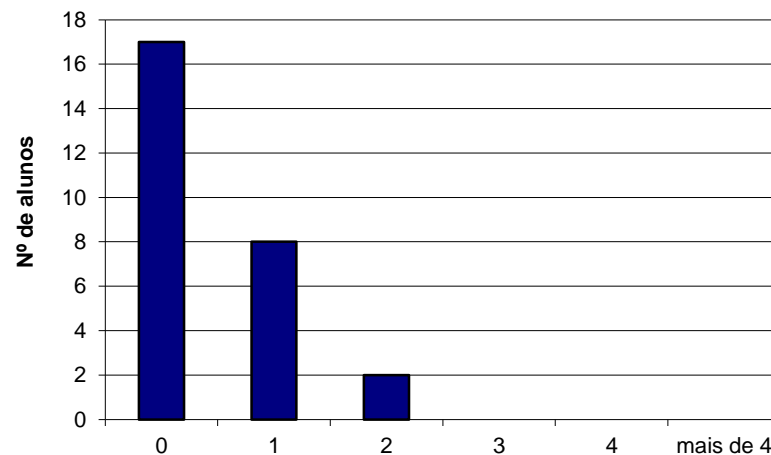
A disciplina Oficina de Expressões registou a melhor classificação média (4,5). As disciplinas de Educação Visual, História, Francês e Matemática registam a classificação média mais baixa.

Disciplina	Port	Ing. I	Fran. II	Of. Exp.	C. Nat.	F.Q.	Mat.	Geo.	His.	Ed. Vis.	Ed. Fis.
N.º alun Aval	27	27	27	27	27	27	27	27	27	27	27
2014/2015	3,5	3,7	3,3	4,5	3,8	3,6	3,4	3,5	3,2	3,1	4,2
2013/2014	3,3	3,7	4,0	4,5	4,1	4,2	3,9	4,1	4,3	4,4	4,1
2012/2013	3,2	3,9		4,6	3,7	3,3	3,2	3,5	3,3	3,7	4,1
2011/2012	3,6	4,1			4,5	3,7	3,6	4,3	4,3	3,4	3,7



8.º Ano – Número de classificações inferiores a 3 por aluno

Número de classificações inferiores a 3	Turma A	Total (em %)
	Número de alunos	
0	17	63,0%
1	8	29,6%
2	2	7,4%
Total de alunos avaliados	27	100%

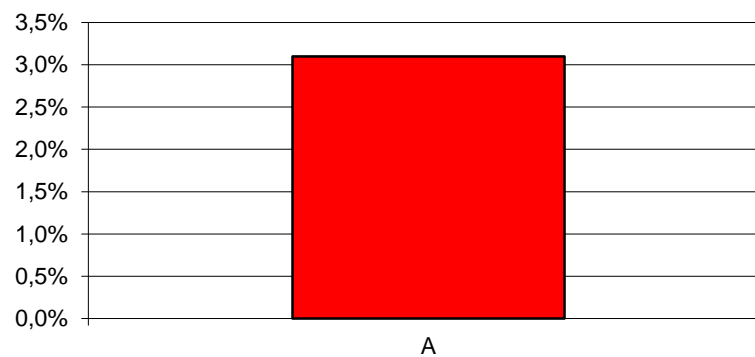


Dos 27 alunos da turma, 17 não registam nenhuma classificação inferior a 3. Nenhum aluno obtém três ou mais classificações inferiores a 3.

9.º Ano – Percentagem de classificações inferiores a 3

A percentagem de classificações inferiores a 3, na única turma existente no 9.º ano, é de 3,1%.
É o melhor resultado obtido.

Turma	A	Escola
N.º de classificações registadas na pauta	294	294
2014/2015	3,1%	3,1%
2013/2014	7,3%	7,3%
2012/2013	11,3%	11,3%
2011/2012	5,3%	5,3%

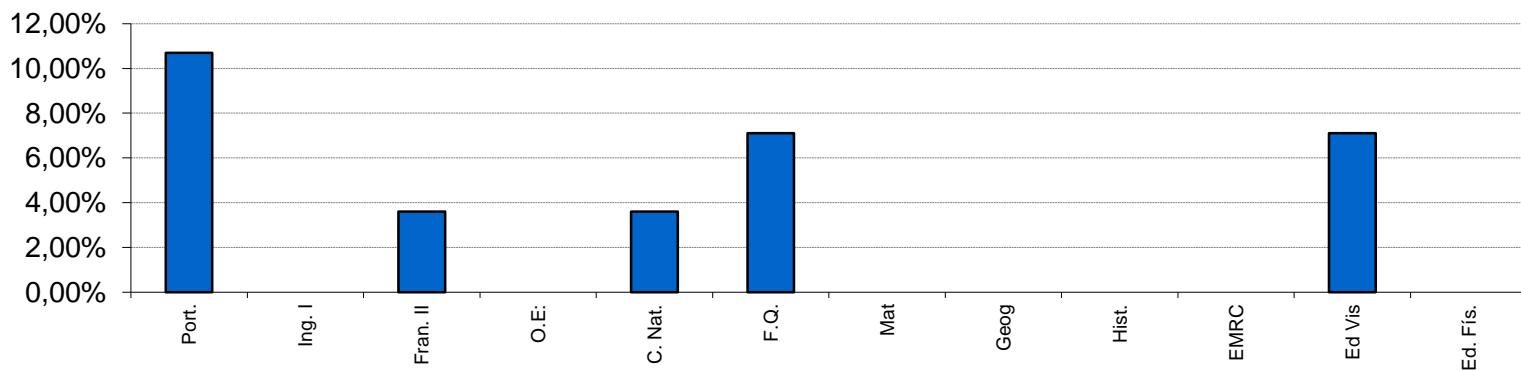


9.º Ano – Percentagem de classificações inferiores a 3 - Disciplinas

Apenas cinco disciplinas (Português, Físico-Química, Educação Visual, Francês II e Ciências Naturais) registam classificações inferiores a 3.

A disciplina de Português regista a maior percentagem de classificações inferiores a 3 (10,7%).

Disciplina	Port.	Ing. I	Fran. II	O.E.	C. Nat.	F.Q.	Mat	Geog	Hist.	EMRC	Ed Vis	Ed. Fis.
Nºalun Aval	28	28	28	28	28	28	28	28	28	14	28	28
2014/2015	10,70%	0,00%	3,60%	0,00%	3,60%	7,10%	0,00%	0,00%	0,00%	0,00%	7,10%	0,00%
2013/2014	23,10%	3,80%		0,00%	3,80%	11,50%	26,90%	0,00%	3,80%		3,80%	3,80%
2012/2013	13,80%	3,40%			0,00%	13,80%	10,30%	0,00%	6,90%		6,90%	0,00%
2009/2010	11,00%	1,20%			29,30%	29,30%	15,90%	7,30%	20,70%		27,80%	4,90%

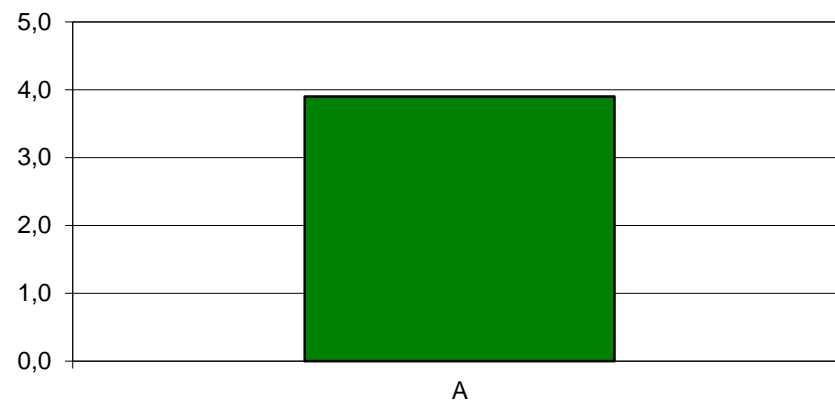


9.º Ano – Classificações Médias

A classificação média, na única turma existente no 9.º ano, está alinhada com a dos anos anteriores, mantendo a classificação igual a 4.

Esta média é o melhor registo.

Turma	A	Escola
N.º de classificações registadas na pauta	294	294
2014/2015	3,9	3,9
2013/2014	3,6	3,6
2012/2013	3,8	3,8
2011/2012	3,5	3,5

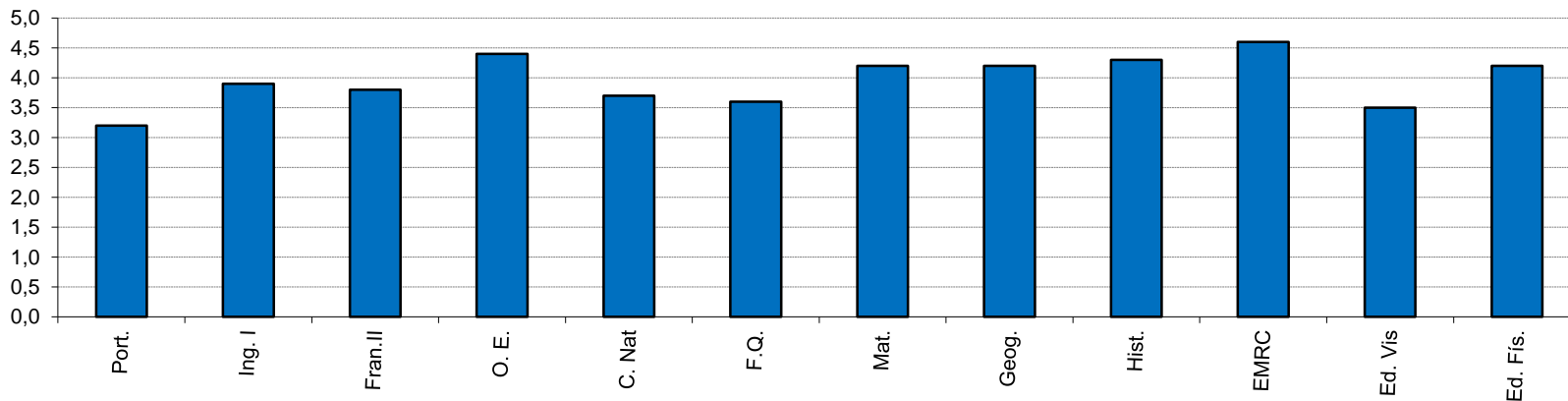


9.º Ano – Classificações Médias - Disciplinas

Todas as disciplinas registam uma média de classificações igual ou superior a 3.

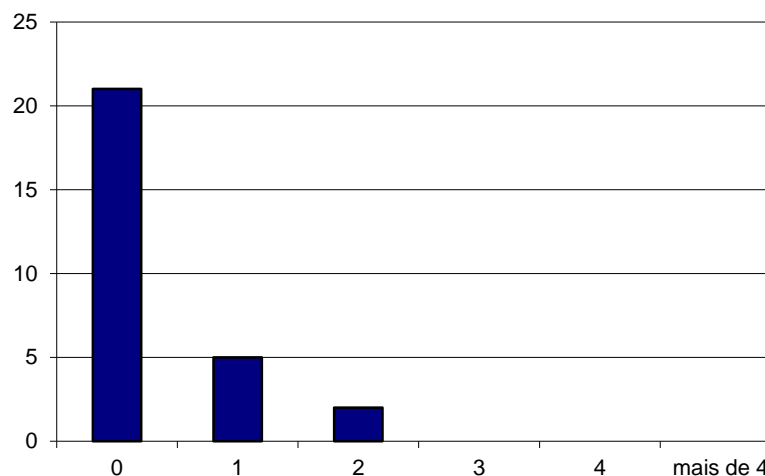
As disciplinas com classificações mais elevadas são Educação Moral Religiosa Católica (4,6) e Oficina de Expressões (4,4).

Disciplina	Port.	Ing. I	Fran.II	O. E.	C. Nat	F.Q.	Mat.	Geog.	Hist.	EMRC	Ed. Vis	Ed. Fis.
N.º alun Aval	28	28	28	28	28	28	28	28	28	14	28	28
2014/2015	3,2	3,9	3,8	4,4	3,7	3,6	4,2	4,2	4,3	4,6	3,5	4,2
2013/2014	3,2	4,0		3,4	3,4	3,3	3,0	3,9	3,7		4,0	3,7
2012/2013	3,2	4,1			4,0	3,5	3,8	4,3	3,7		3,5	4,0
2009/2010		3,8			3,8	3,0	3,4	3,8	3,3		3,3	3,5



9.º Ano – Número de classificações inferior a 3 por aluno

N.º de classificações inferiores a 3 por aluno	Turma A	Total (em %)
	N.º de alunos	
0	21	75,0%
1	5	17,9%
2	2	7,1%
Total de alunos avaliados	28	100,0%

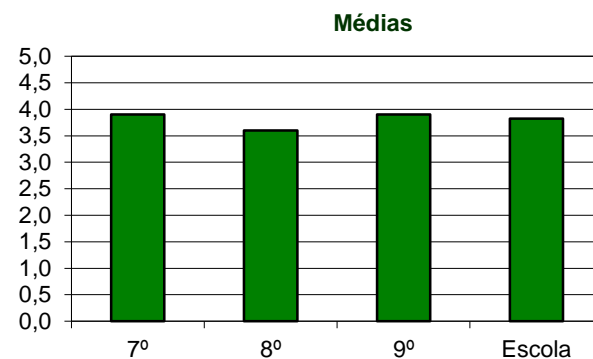
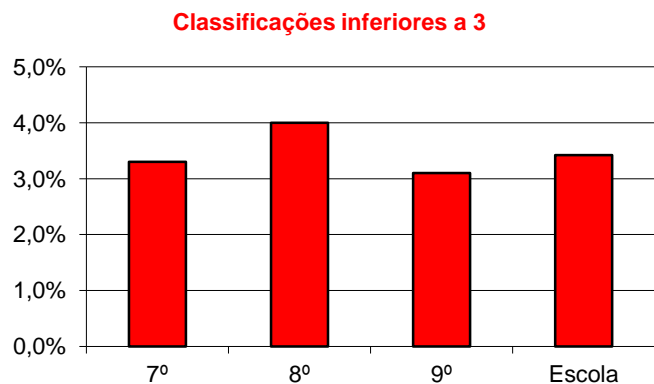


Dos 28 alunos da turma, 21 não registam nenhuma classificação inferior a 3 e nenhum aluno apresenta três ou mais classificações inferiores a 3.

Ensino Básico – Número de classificações inferior a 3 e Médias na ESEQ

Qualitativamente, os resultados obtidos pelos alunos do ensino básico são bastante positivos.

Ano	7.º	8.º	9.º	Escola
N.º de classificações registadas na pauta	607	297	294	1198
Classificações inferiores a 3	3,3%	4,0%	3,1%	3,4%
Médias	3,9	3,6	3,9	3,8

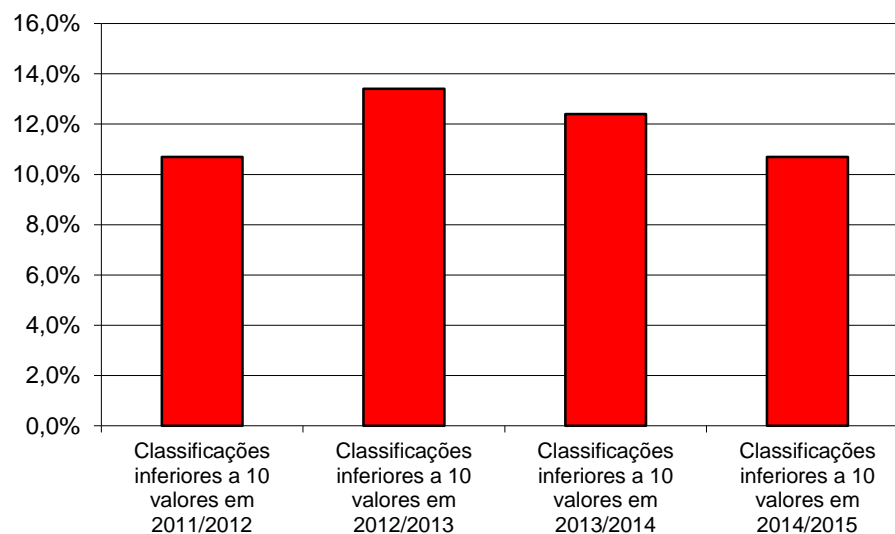


10.º Ano – Percentagem de classificações inferiores a 10 - ESEQ

A percentagem de classificações inferiores a 10 é inferior à percentagem evidenciada na Escola.

É igual ao registo obtido no ano letivo 2011/2012 (menor percentagem registada).

	Escola	
N.º de classificações registadas na pauta, 1.º P 2013/14	2356	
Classificações inferiores a 10 valores em 2011/2012	10,7%	2011/12 a 2013/14 12,2%
Classificações inferiores a 10 valores em 2012/2013	13,4%	
Classificações inferiores a 10 valores em 2013/2014	12,4%	
Classificações inferiores a 10 valores em 2014/2015	10,7%	

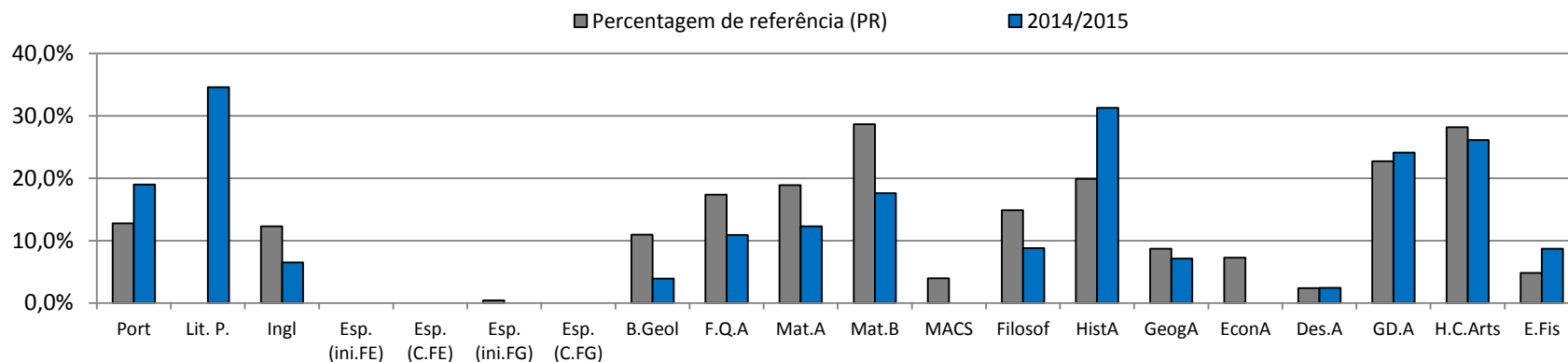


10.º Ano – Classificações inferiores a 10 valores – valor de referência

Doze disciplinas registam percentagem inferior a 10% (seis delas registam pleno sucesso). Das restantes disciplinas, Literatura Portuguesa, História A, Geometria Descritiva A e História da Cultura e das Artes registam percentagem superior a 20%.

Relativamente ao triénio comparativo, destaca-se uma melhoria generalizada com exceção de Português, História A, Geometria Descritiva A e Educação Física. As disciplinas de Espanhol (Inic. F.E.) e Desenho A registam diferença nula. As restantes disciplinas apresentam uma diferença negativa, isto é, registam uma melhoria dos seus resultados.

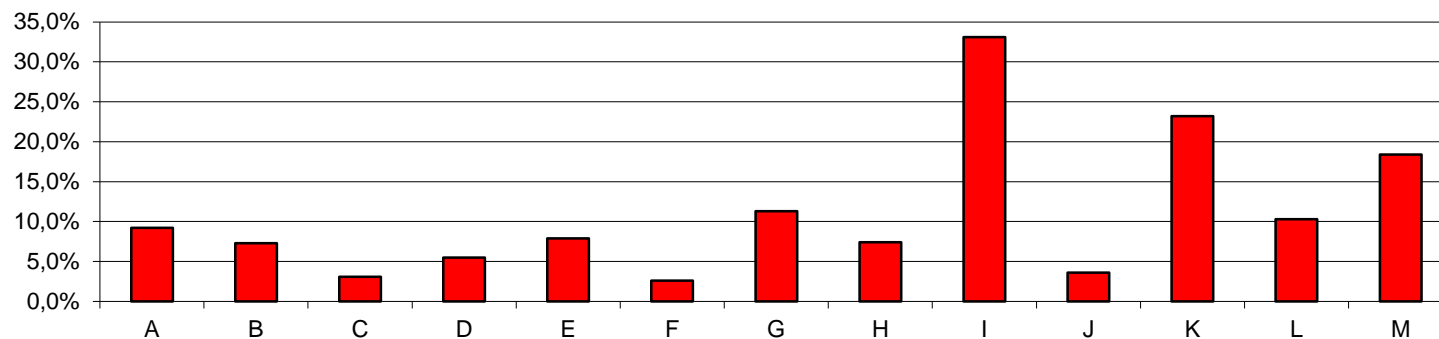
Disciplina	Port	Lit. P.	Ingl	Esp. (ini. FE)	Esp. (C. FE)	Esp. (ini. FG)	Esp. (C. FG)	B.Geol	F.Q.A	Mat.A	Mat.B	MACS	Filosof	HistA	GeogA	EconA	Des.A	GDA	H.C.A.	E.Fis
N.º alun Aval	342	26	278	38	22	38	22	179	193	221	17	21	340	83	84	28	41	54	23	355
2014/2015	19,0%	34,6%	6,5%	0,0%	0,0%	0,0%	0,0%	3,9%	10,9%	12,3%	17,6%	0,0%	8,8%	31,3%	7,1%	0,0%	2,4%	24,1%	26,1%	8,7%
2013/2014	8,2%	33,3%	12,1%	0,0%	0,0%	0,0%	0,0%	7,4%	15,3%	20,7%	33,3%	5,0%	16,5%	30,5%	12,0%	12,0%	4,9%	13,6%	38,5%	12,0%
2012/2013	17,4%		12,6%	0,0%		1,3%		17,6%	26,1%	14,2%	22,7%	6,9%	15,6%	13,1%	6,8%	3,4%	2,2%	30,0%	23,8%	2,1%
2011/2012	12,7%		12,2%	0,0%		0,0%		7,8%	10,6%	21,8%	30,0%	0,0%	12,5%	16,0%	7,2%	6,4%	0,0%	24,5%	22,2%	0,3%
Percentagem de referência (PR)	12,8%		12,3%	0,0%		0,4%		10,9%	17,3%	18,9%	28,7%	4,0%	14,9%	19,9%	8,7%	7,3%	2,4%	22,7%	28,2%	4,8%
Diferença entre valores em 14/15 e em PR	6,2%		-5,8%	0,0%		-0,4%		-7,0%	-6,4%	-6,6%	-11,1%	-4,0%	-6,1%	11,4%	-1,6%	-7,3%	0,0%	1,4%	-2,1%	3,9%



10.º Ano – Classificações inferiores a 10 valores - Turmas

A turma F regista a maior taxa de sucesso, enquanto a turma I regista a menor taxa de sucesso. Duas turmas (K e I) registam mais de 20% de classificações inferiores a 10.

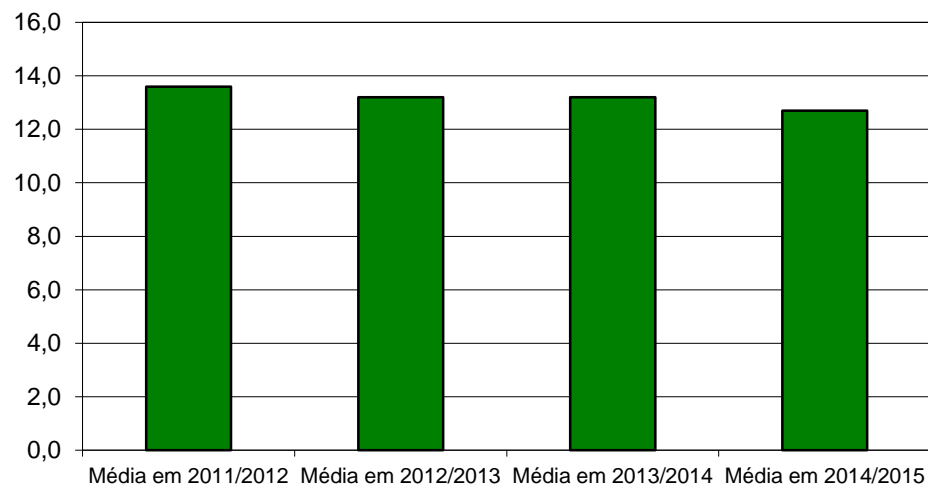
Turma	A	B	C	D	E	F	G	H	I	J	K	L	M	Escola
Nº de classificações registadas na pauta	196	196	196	181	189	195	193	98	154	196	183	194	185	2356
Classificações	9,2%	7,3%	3,1%	5,5%	7,9%	2,6%	11,3%	7,4%	33,1%	3,6%	23,2%	10,3%	18,4%	10,7%



10º Ano – Classificações Médias - ESEQ

A classificação média registada é inferior às registadas no triénio comparativo.

	Escola	
N.º de classificações registadas na pauta, 1º P 2013/14	2356	
Média em 2011/2012	13,6	2011/12 a 2013/14 13,3
Média em 2012/2013	13,2	
Média em 2013/2014	13,2	
Média em 2014/2015	12,7	

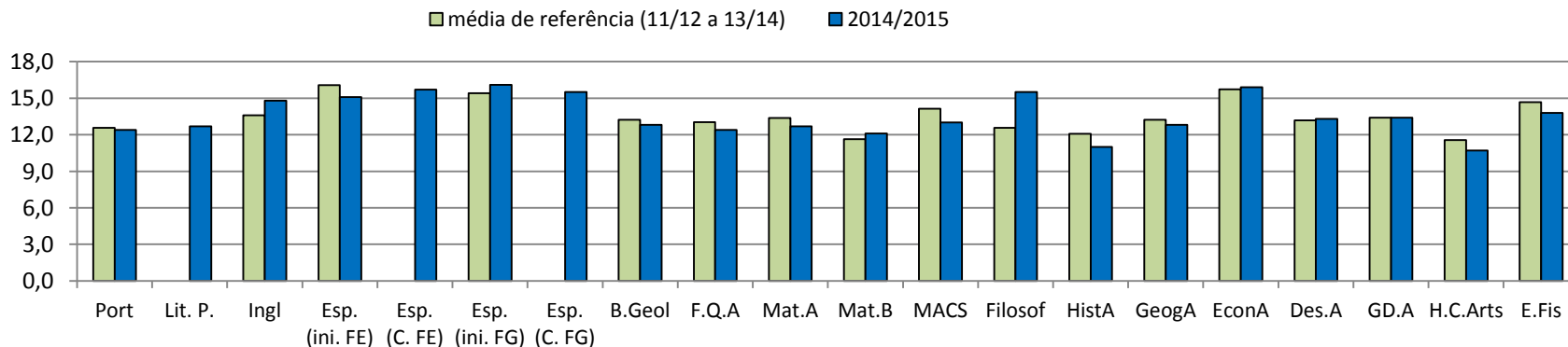


10.º Ano – Classificações Médias - Disciplinas

Todas as disciplinas apresentam média acima de 10 valores sendo a disciplina de Espanhol (Inic. F.G.) a que apresenta a melhor média (16,1).

Relativamente ao triénio comparativo, apenas seis disciplinas melhoraram a média. A disciplina de Geometria Descritiva A não regista nenhuma alteração.

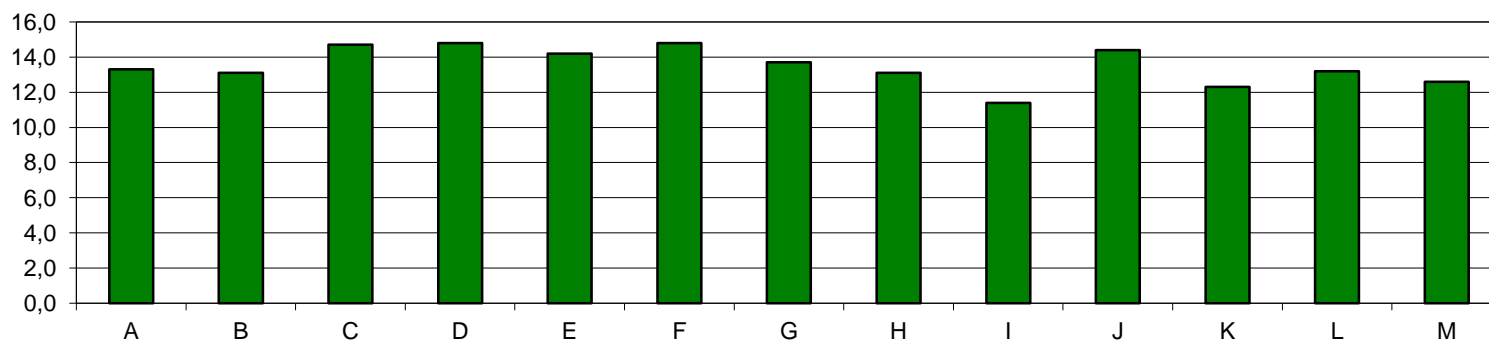
Disciplina	Port	Lit. P.	Ingl	Esp. (ini. FE)	Esp. (C. FE)	Esp. (ini. FG)	Esp. (C. FG)	B.Geol	F.Q.A	Mat.A	Mat.B	MACS	Filosof	HistA	GeogA	EconA	Des.A	GD.A	H.C.A.	E.Fis
N.º alun Aval	367	14	298	42	22	38	25	184	205	230	13	34	361	95	109	28	41	54	23	335
2014/2015	12,4	12,7	14,8	15,1	15,7	16,1	15,5	12,8	12,4	12,7	12,1	13,0	15,5	11,0	12,8	15,9	13,3	13,4	10,7	13,8
2013/2014	12,5	11,7	13,6	16,4	13,0	16,9	13,4	13,6	13,5	13,7	11,6	14,2	12,4	10,8	13,4	16,0	12,5	14,7	11,1	14,3
2012/2013	12,3		13,1	16,6		14,9		12,6	12,1	13,7	11,7	13,1	12,2	12,6	12,9	15,7	13,6	12,7	11,9	14,8
2011/2012	12,9		14,1	15,2		14,4		13,5	13,5	12,7	11,6	15,1	13,1	12,8	13,4	15,5	13,4	12,8	11,7	14,9
média de referência (11/12 a 13/14)	12,6		13,6	16,1		15,4		13,2	13,0	13,4	11,6	14,1	12,6	12,1	13,2	15,7	13,2	13,4	11,6	14,7
Diferença entre a média em 14/15 e média de referência	-0,2		1,2	-1,0		0,7		-0,4	-0,6	-0,7	0,5	-1,1	2,9	-1,1	-0,4	0,2	0,1	0,0	-0,9	-0,9



10.º Ano – Classificações Médias - Turmas

As turmas D e F apresentam a maior classificação média e a turma K a menor.

Turma	A	B	C	D	E	F	G	H	I	J	K	L	M	Escola
N.º de classificações registadas na pauta	196	196	196	181	189	195	193	98	154	196	183	194	185	2356
Médias	13,3	13,1	14,7	14,8	14,2	14,8	13,7	13,1	11,4	14,4	12,3	13,2	12,6	12,7



10.º Ano – Curso Profissional Técnico de Multimédia

Foram analisadas as classificações dos alunos do Curso Profissional Técnico de Multimédia, em 22 de dezembro de 2014, constantes nas pautas de avaliação do primeiro período letivo.

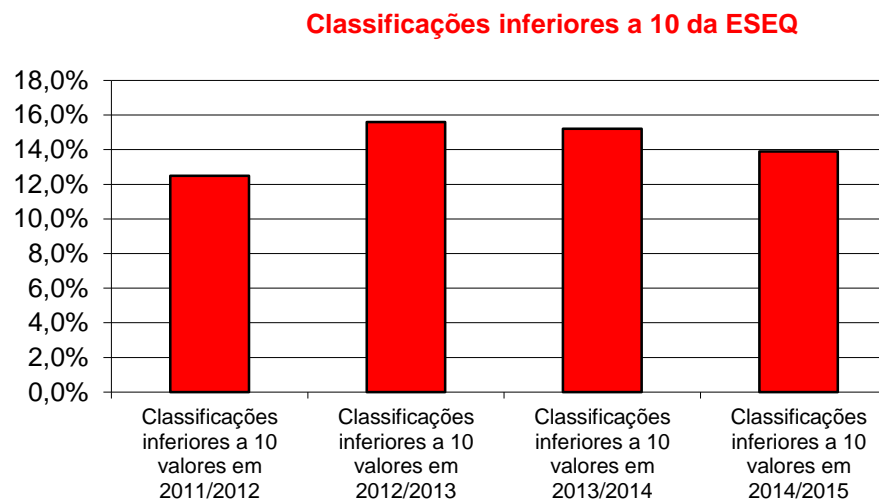
10.º Ano - Turma N	N.º de alunos	Módulos avaliados	% de conclusão
	28	7	85,7%

As disciplinas que apresentam menor sucesso são as disciplinas de Português com 54% de reprovações e História da Cultura e das Artes com 46%.

11.º Ano – Percentagem de classificações inferiores a 10 - ESEQ

A percentagem de classificações inferiores a dez valores é inferior ao valor médio registado no triénio comparativo.

	Escola	
N.º de classificações registadas na pauta, 1.º P - 2014/15	2554	
Classificações inferiores a 10 valores em 2011/2012	12,5%	2011/12 a 2013/14 14,4%
Classificações inferiores a 10 valores em 2012/2013	15,6%	
Classificações inferiores a 10 valores em 2013/2014	15,2%	
Classificações inferiores a 10 valores em 2014/2015	13,9%	



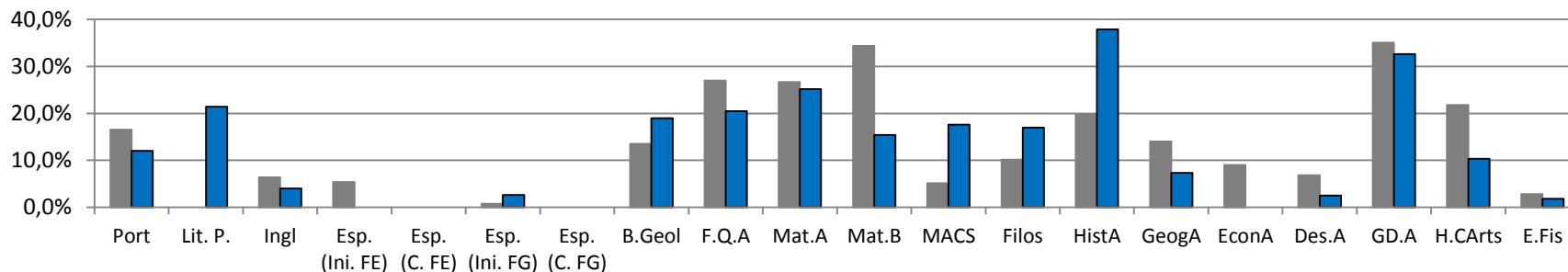
11.º Ano – Percentagem de classificações inferiores a 10 - Disciplinas

Nove disciplinas registam percentagem inferior a 10% (quatro delas registam pleno sucesso). Das restantes disciplinas, só Literatura Portuguesa, Física e Química A, Matemática A, História A e Geometria Descritiva A registam percentagem superior a 20%.

Relativamente ao triénio comparativo, destaca-se uma melhoria generalizada com exceção de Espanhol (Inic. F.G.), Biologia e Geologia, Matemática Aplicada às Ciências Sociais, Filosofia e História A.

Disciplina	Port	Lit. P.	Ingl	Esp. (Ini. FE)	Esp. (C. FE)	Esp. (Ini. FG)	Esp. (C. FG)	B.Geol	F.Q.A	Mat.A	Mat.B	MACS	Filos	HistA	GeogA	EconA	Des.A	GD.A	H.CArts	E.Fis
N.º alun Aval	367	14	298	42	22	38	25	184	205	230	13	34	361	95	109	28	40	89	29	358
2014/2015	12,0%	21,4%	4,0%	0,0%	0,0%	2,6%	0,0%	19,0%	20,5%	25,2%	15,4%	17,6%	17,0%	37,9%	7,3%	0,0%	2,5%	32,6%	10,3%	1,8%
2013/2014	15,4%	*	6,7%	3,7%		0,0%		14,0%	31,6%	28,1%	28,6%	15,4%	9,6%	5,1%	2,6%	3,7%	2,5%	36,8%	31,8%	4,9%
2012/2013	20,2%	*	6,2%	7,1%		2,3%		18,5%	26,0%	25,0%	40,0%	0,0%	11,8%	29,6%	24,1%	17,5%	9,7%	37,5%	13,6%	1,1%
2011/2012	13,9%	*	6,3%	5,3%		0,0%		8,0%	23,4%	26,9%	34,6%	0,0%	9,1%	24,7%	15,3%	5,9%	8,2%	30,9%	20,0%	2,4%
Percentagem de referência (PR)	16,5%		6,4%	5,4%		0,8%		13,5%	27,0%	26,7%	34,4%	5,1%	10,2%	19,8%	14,0%	9,0%	6,8%	35,1%	21,8%	2,8%
Diferença entre valores em 14/15 e em PR	-4,5%		-2,4%	-5,4%		1,8%		5,5%	-6,5%	-1,5%	-19,0%	12,5%	6,8%	18,1%	-6,7%	-9,0%	-4,3%	-2,5%	-11,5%	-1,0%

■ Percentagem de referência (PR) ■ 2014/2015

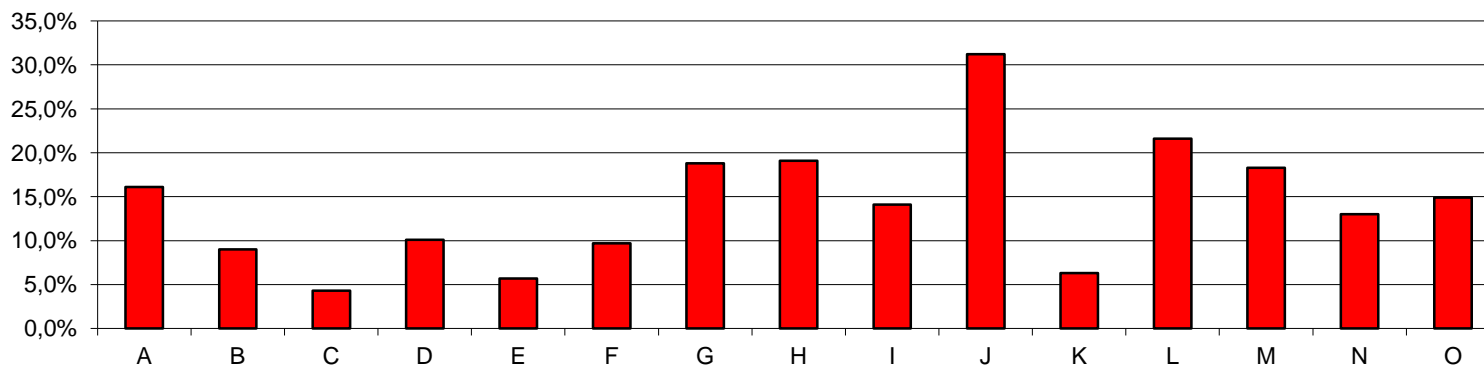


11.º Ano – Percentagem de classificações inferiores a 10 - Turmas

A turma C regista a maior taxa de sucesso enquanto a turma J regista a menor.

Cinco turmas registam menos de 10% de classificações inferiores a dez. Apenas duas turmas registam mais de 20%.

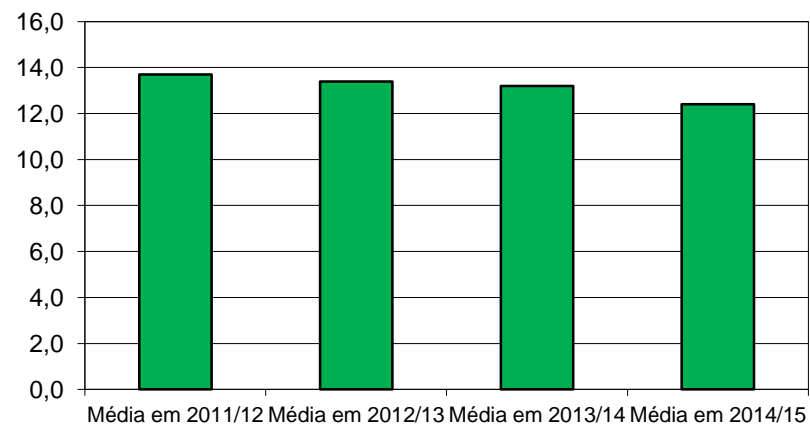
Turma	A	B	C	D	E	F	G	H	I	J	K	L	M	N	O	Escola
N.º de classificações registadas na pauta	168	167	164	188	175	176	181	183	150	141	191	182	153	161	174	2554
Classificações	16,1%	9,0%	4,3%	10,1%	5,7%	9,7%	18,8%	19,1%	14,1%	31,2%	6,3%	21,6%	18,3%	13,0%	14,9%	13,9%



11.º Ano – Classificações Médias - ESEQ

A classificação média registada é inferior às registadas no triénio comparativo.

	Escola	
N.º de classificações registadas na pauta, 1.º P 2014/15	2554	
Média em 2011/12	13,7	2011/12 a 2013/14 13,4
Média em 2012/13	13,4	
Média em 2013/14	13,2	
Média em 2014/15	12,4	



11.º Ano – Classificações Médias - Disciplinas

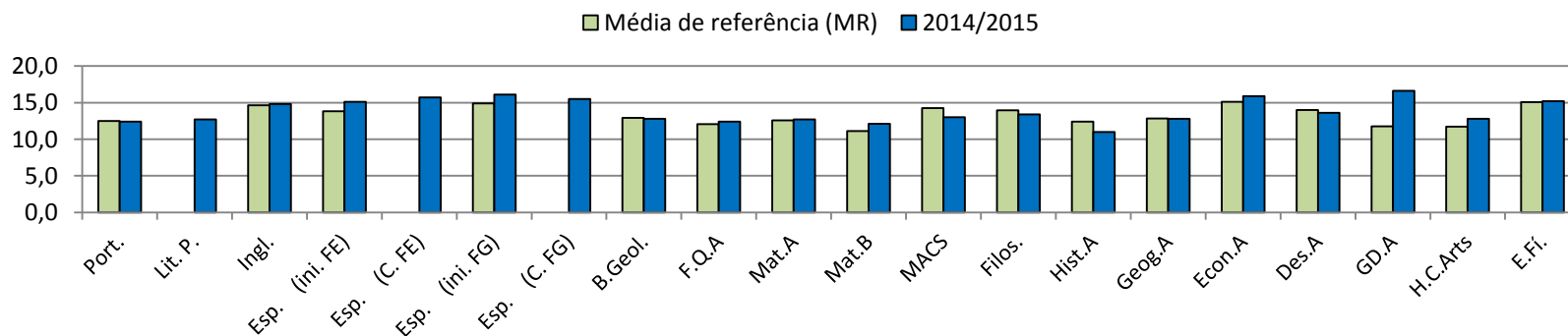
Nenhuma disciplina apresenta média inferior a 11 valores sendo a disciplina de Geometria Descritiva A a que apresenta a melhor média (16,6).

Relativamente ao triénio comparativo, a maioria das disciplinas melhoraram a média. A disciplina de Geografia A não regista nenhuma alteração.

Dez disciplinas registam média superior às evidenciadas na Escola.

A disciplina que apresenta menor diferença entre a classificação média e a evidenciada na Escola é Matemática Aplicada às Ciências Sociais.

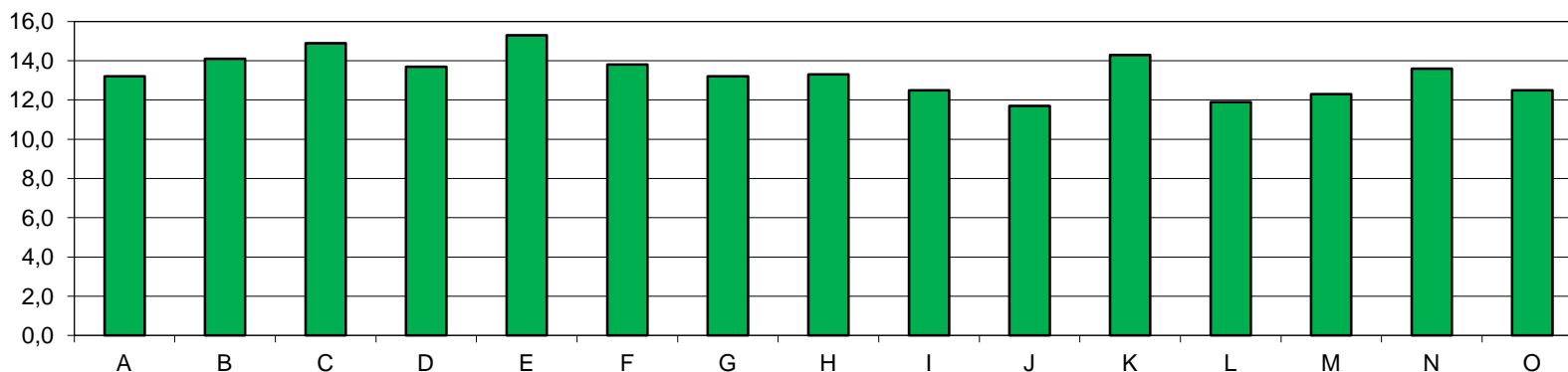
Disciplina	Port.	Lit. P.	Ingl.	Esp. (ini. FE)	Esp. (C. FE)	Esp. (ini. FG)	Esp. (C. FG)	B.Geol	F.Q.A	Mat.A	Mat.B	MACS	Filos.	Hist.A	Geog.A	Econ.A	Des.A	GDA	H.CArts	E.Fis.
N. ºalun Aval	367	14	298	42	22	38	25	184	205	230	13	34	361	95	109	28	40	89	29	358
2014/2015	12,4	12,7	14,8	15,1	15,7	16,1	15,5	12,8	12,4	12,7	12,1	13,0	13,4	11,0	12,8	15,9	13,6	16,6	12,8	15,2
2013/2014	12,5		14,4	14,1		14,5		13,2	11,7	12,3	11,3	12,7	14,0	13,0	13,2	15,5	13,5	11,5	11,7	14,4
2013/2013	12,1		15,0	14,0		15,1		12,1	12,0	12,6	10,8	15,1	13,8	11,7	12,1	14,3	14,2	11,5	11,6	15,7
2011/2012	12,9		14,5	13,4		15,1		13,5	12,5	12,8	11,2	14,9	14,0	12,5	13,2	15,5	14,3	12,3	11,9	15,1
Média de referência (MR)	12,5		14,6	13,8		14,9		12,9	12,1	12,6	11,1	14,2	13,9	12,4	12,8	15,1	14,0	11,8	11,7	15,1
Diferença entre média em 14/15 e MR	-0,1		0,2	1,3		1,2		-0,1	0,3	0,1	1,0	-1,2	-0,5	-1,4	0,0	0,8	-0,4	4,8	1,1	0,1



11.º Ano – Classificações Médias - Turmas

A turma E regista a maior classificação média e a turma J regista a menor classificação média.

Turma	A	B	C	D	E	F	G	H	I	J	K	L	M	N	O	Escola
N.º de classificações registadas na pauta	168	167	164	188	175	176	181	183	150	141	191	182	153	161	174	2554
Médias	13,2	14,1	14,9	13,7	15,3	13,8	13,2	13,3	12,5	11,7	14,3	11,9	12,3	13,6	12,5	12,4



11.º Ano – Curso Profissional Técnico de Multimédia

Foram analisadas as classificações dos alunos do Curso Profissional Técnico de Multimédia, em 22 de dezembro de 2014, constantes nas pautas de avaliação do primeiro período letivo.

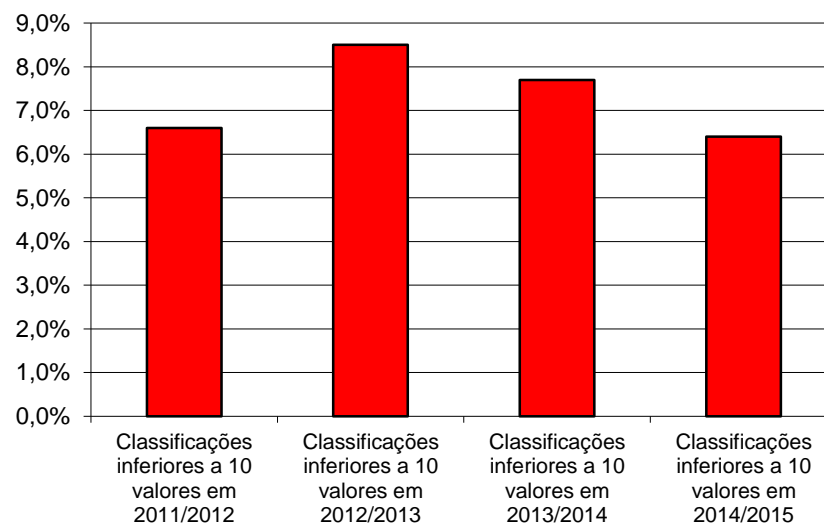
11.º Ano - Turma P	N.º de alunos	Módulos avaliados	% de conclusão
	24	7	88,7%

A disciplina que apresenta menor sucesso é a disciplina de Educação Física com 50% de reprovações. As disciplinas de Português e Técnicas de Multimédia apresentam 12% de reprovações e a disciplina de Design Comunicação e Audiovisuais 4%.

12.º Ano – Percentagem de classificações inferiores a 10 - ESEQ

A percentagem de classificações inferiores a dez valores é inferior às registadas no triénio comparativo.

	Escola	
N.º de classificações registadas na pauta	1389	
Classificações inferiores a 10 valores em 2011/2012	6,6%	2011/12 a 2013/14 7,6%
Classificações inferiores a 10 valores em 2012/2013	8,5%	
Classificações inferiores a 10 valores em 2013/2014	7,7%	
Classificações inferiores a 10 valores em 2014/2015	6,4%	



12.º Ano – Percentagem de classificações inferiores a 10 - Disciplinas

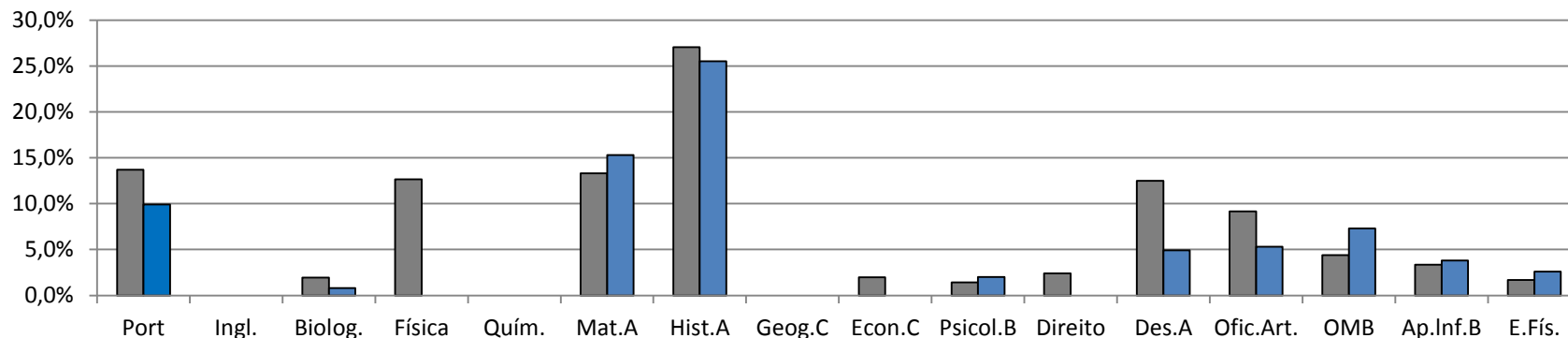
Seis disciplinas registam pleno sucesso.

Apenas duas disciplinas registam percentagem superior a 10%.

Relativamente ao triénio comparativo, destaca-se uma melhoria com exceção de Matemática A, Psicologia B, Oficina de Multimédia B, Aplicações Informáticas B e Educação Física.

Disciplina	Port.	Ingl.	Biolog.	Física	Quím.	Mat.A	Hist.A	Geog.C	Econ.C	Psicol.B	Direito	Des.A	Ofic. Art.	OMB.	Ap.Inf.B	E.Fis
.Nºalun Aval	273	21	127	23	28	190	55	43	27	50	18	41	19	41	133	277
2014/2015	9,9%	0,0%	0,8%	0,0%	0,0%	15,3%	25,5%	0,0%	0,0%	2,0%	0,0%	4,9%	5,3%	7,3%	3,8%	2,6%
2013/2014	15,7%	0,0%	1,4%	0,0%	5,5%	11,6%	29,0%		0,0%	1,4%	0,0%	23,1%	7,5%	0,0%	0,7%	1,3%
2012/2013	12,4%	0,0%	3,7%	17,2%		15,3%	25,0%		5,9%	1,7%	4,8%	11,6%	16,3%	4,4%	9,3%	2,7%
2011/2012	13,0%	0,0%	0,7%	20,8%		13,0%	27,1%		0,0%	1,2%		2,8%	3,7%	8,8%	0,0%	1,1%
Percentagem de referência (PR)	13,7%	0,0%	1,9%	12,7%		13,3%	27,0%		2,0%	1,4%	2,4%	12,5%	9,2%	4,4%	3,3%	1,7%
Diferença entre valores em 2014/15 e em PR	-3,8%	0,0%	-1,1%	-12,7%		2,0%	-1,5%		-2,0%	0,6%	-2,4%	-7,6%	-3,9%	2,9%	0,5%	0,9%

■ Percentagem de referência (PR) ■ 2014/2015

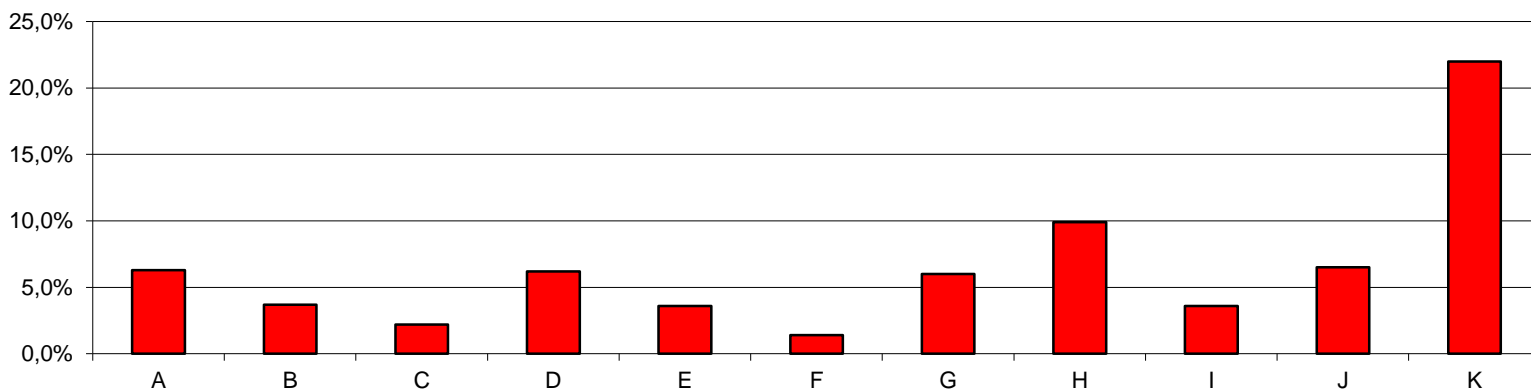


12.º Ano – Percentagem de classificações inferiores a 10 - Turmas

A turma F regista a maior taxa de sucesso e a turma K regista a menor.

Apenas uma turma regista mais de 20% de classificações inferiores a 10 valores. As restantes apresentam uma percentagem inferior a 10% .

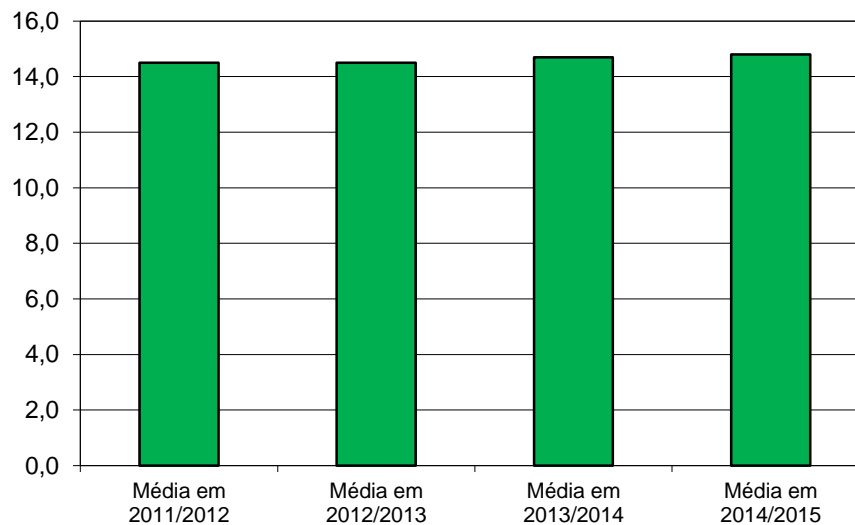
Turma	A	B	C	D	E	F	G	H	I	J	K	Escola
N.º de classificações registadas na pauta	127	136	136	139	111	139	117	92	137	123	132	1389
Classificações	6,3%	3,7%	2,2%	6,2%	3,6%	1,4%	6,0%	9,9%	3,6%	6,5%	22,0%	6,4%



12.º Ano – Classificações Médias - ESEQ

A classificação média registada é ligeiramente superior às registadas no triénio comparativo.

	Escola	
N.º de classificações registadas na pauta	1389	
Média em 2011/2012	14,5	2011/12 a 2013/14 14,6
Média em 2012/2013	14,5	
Média em 2013/2014	14,7	
Média em 2014/2015	14,8	

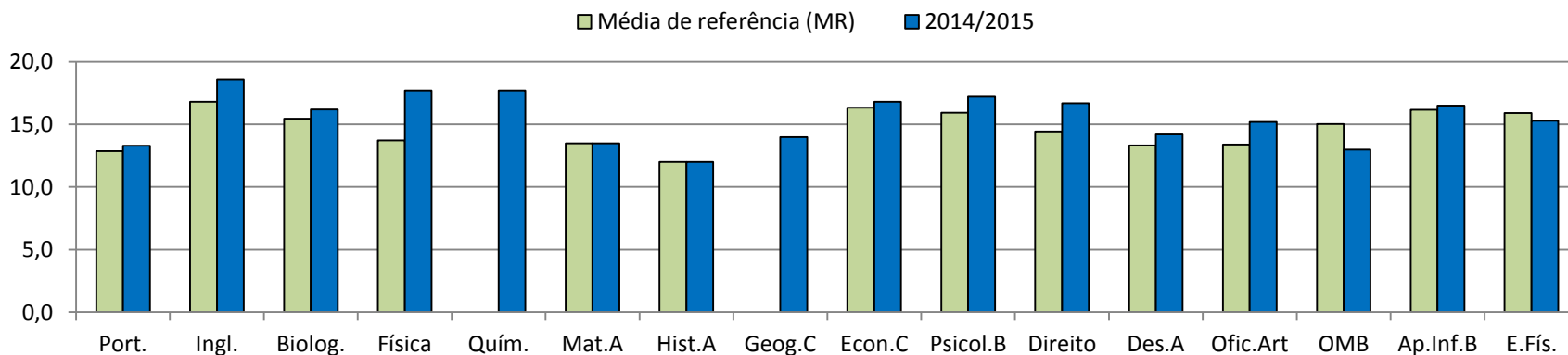


12º Ano – Classificações Médias Disciplinas

Nenhuma disciplina apresenta média inferior a 12 valores sendo a disciplina de Inglês a que apresenta a melhor média (18,6).

Relativamente ao triénio comparativo, destaca-se uma melhoria generalizada das médias obtidas com exceção das disciplinas de Oficina de Multimédia B e Educação Física. As disciplinas de Matemática A e História A não registam alterações.

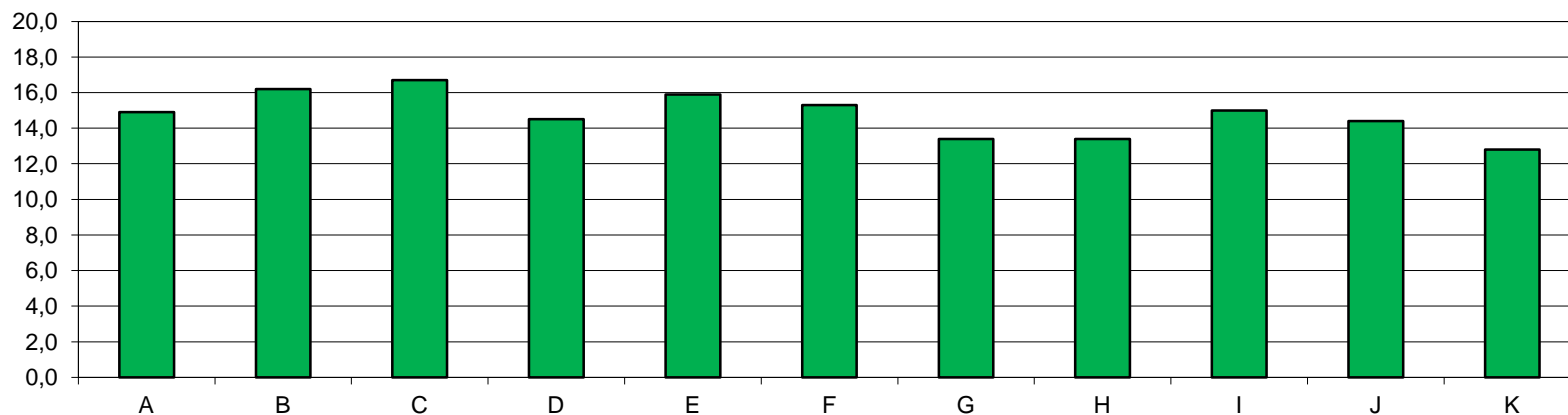
Disciplina	Port.	Ingl.	Biolog.	Física	Quím.	Mat.A	Hist.A	Geog.C	Econ.C	Direito	Des.A	Ofic .Art	OMB	Ap.Inf.B	E.Fís.
N.º alun Aval	273	21	127	23	28	190	55	43	27	18	41	19	41	133	277
2014/2015	13,3	18,6	16,2	17,7	17,7	13,5	12,0	14,0	16,8	16,7	14,2	15,2	13,0	16,5	15,3
2013/2014	13,1	16,5	15,7	14,8	16,5	13,9	11,8		17,0	14,9	12,4	13,9	14,9	16,7	16,5
2012/2013	12,8	16,9	15,2	13,7		13,6	12,2		15,2	14,0	13,7	11,9	14,1	15,5	15,7
2011/2012	12,7	17,0	15,5	12,7		13,0	12,0		16,8		13,9	14,4	16,1	16,3	15,5
Média de referência (MR)	12,9	16,8	15,5	13,7		13,5	12,0		16,3	14,5	13,3	13,4	15,0	16,2	15,9
Diferença entre valores em 2014/15 e em MR	0,4	1,8	0,7	4,0		0,0	0,0		0,5	2,3	0,9	1,8	-2,0	0,3	-0,6



12.º Ano – Classificações Médias - Turmas

A turma C regista a maior classificação média e a turma K regista a menor classificação média.

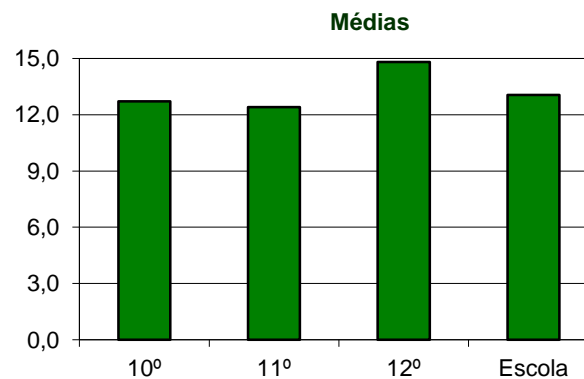
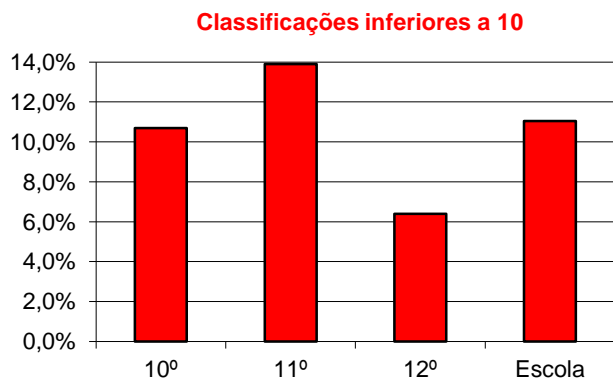
Turma	A	B	C	D	E	F	G	H	I	J	K	Escola
N.º de classificações registadas na pauta	127	136	136	139	111	139	117	92	137	123	132	1389
Médias	14,9	16,2	16,7	14,5	15,9	15,3	13,4	13,4	15,0	14,4	12,8	14,8



Ensino Secundário – Número de classificações inferior a 10 valores e Médias

Qualitativamente, os resultados obtidos pelos alunos do ensino secundário, dos cursos Científico-Humanísticos, são positivos.

Ano	10º	11º	12º	Escola
N.º de classificações registadas na pauta	2356	2554	1389	6299
Classificações inferiores a 10 valores	10,7%	13,9%	6,4%	11,0%
Médias	12,7	12,4	14,8	13,0



12.º Ano – Curso Profissional Técnico de Multimédia

Foram analisadas as classificações dos alunos do Curso Profissional Técnico de Multimédia, em 22 de dezembro de 2014, constantes nas pautas de avaliação do primeiro período letivo.

12.º Ano - Turma L	N.º de alunos	Módulos avaliados	% de conclusão
	25	6	96,7%

A disciplina de História da Cultura e das Artes apresenta 20% de reprovações.

15 de janeiro de 2015

Coordenador do Departamento de Matemática – José Milheiro

Coordenadora do Serviço de Psicologia e Orientação - Conceição Prisco