



MINISTÉRIO DA EDUCAÇÃO
ESCOLA SECUNDÁRIA EÇA DE QUEIRÓS | 401675
PÓVOA DE VARZIM

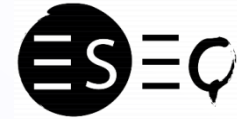
Escola Secundária de Eça de Queirós

Secção de Análise Descritiva dos Resultados das Aprendizagens SADRA

1º Período – 2010/11

Relatório de análise dos resultados escolares da ESEQ,

1º Período do Ano Lectivo 2010/2011



Esta apresentação dos resultados escolares da ESEQ, do 1º Período, **não dispensa uma consulta aos gráficos e tabelas do tratamento estatístico realizado pela SADRA.**

A metodologia do trabalho da SADRA envolve, em cada período lectivo, um roteiro reflexivo.

Neste trabalho, cada professor, cada Conselho de Turma, cada Departamento Curricular, o Conselho Pedagógico e a Direcção da escola, envolvem-se instituindo uma cultura da avaliação e da regulação, orientada das estruturas educativas maiores para as menores e vice-versa.

Este percurso de avaliação periódica desenvolve competências profissionais dos professores pretendendo-os disponíveis para uma análise, reflexão e partilha de práticas.

Assim, os professores da ESEQ transformam uma responsabilidade individual numa responsabilidade colectiva.

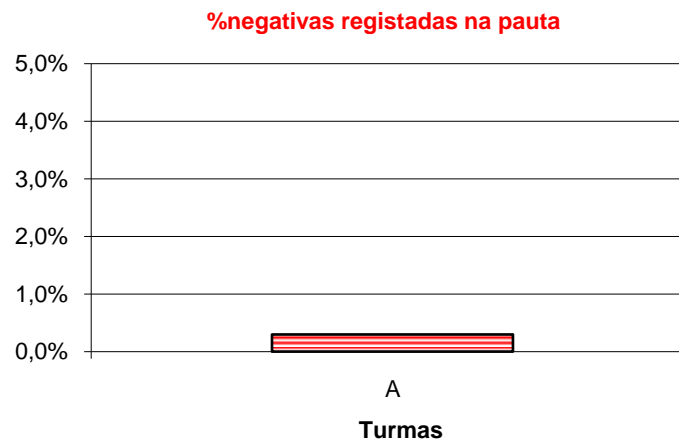


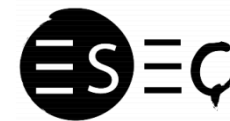
7º Ano – Percentagem de Negativas

ESEQ – A percentagem de negativas na única turma existente no 7º ano é de apenas 0,3% . Estes resultados foram claramente melhores que os obtidos em igual período de anos anteriores (2006/2007 e 2007/2008) pelas turmas de 7º ano em que a percentagem de negativas se situou nos 17,3 e 6,7% .

Em 2008/09 e 2009/10 não houve frequência do 7º ano de escolaridade na ESEQ.

Turma	A	Escola
Nº de classificações registadas na pauta	260	260
% Negativas registadas na pauta - 1º Per – 2010/11.	0,3%	0,3%
% Negativas registadas na pauta - 1º Per – 2009/10	-	-
% Negativas registadas na pauta - 1º Per – 2008/09	-	-
% Negativas registadas na pauta - 1º Per – 2007/08	-	6,7%
% Negativas registadas na pauta - 1º Per – 2006/07	-	17,3%





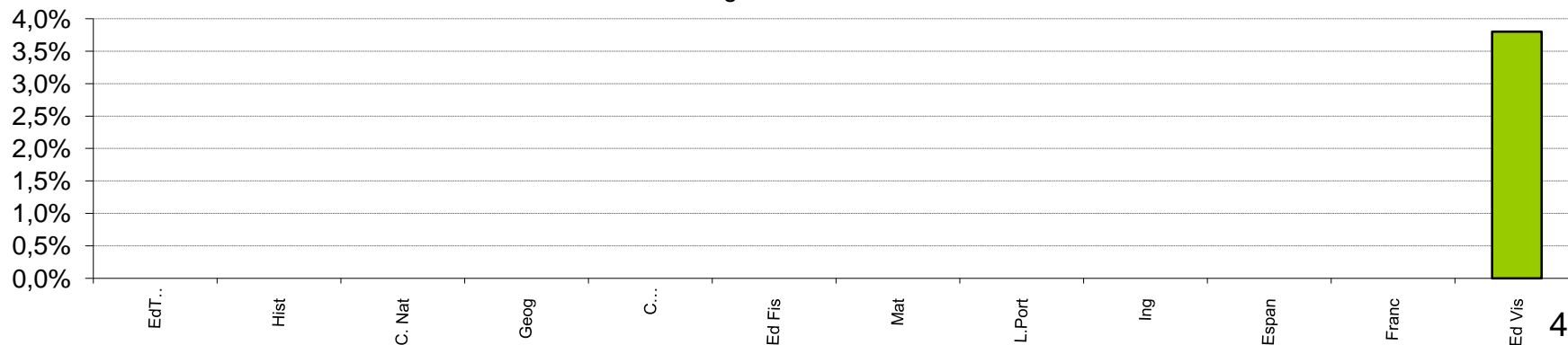
7º Ano – Percentagem de Negativas

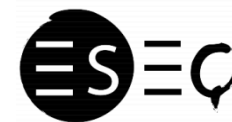
Disciplinas – Apenas na disciplina de Educação Visual se regista uma percentagem de negativas de 3,8% (correspondendo à obtenção de um único nível negativo nos 26 alunos avaliados) registando-se nas restantes disciplinas 0% de negativas (100% de sucesso).

Todas as disciplinas (com exceção de Espanhol e Francês que também obtiveram uma percentagem de 0% negativas em 2007/2008) diminuíram assim a percentagem de negativas em relação aos valores registados em anos anteriores ; mesmo na única disciplina que regista negativas a percentagem obtida (3,8%) é claramente inferior à registada nos anos anteriores (25% em 2006/2007 e 9,3% em 2007/2008).

Disciplina	EdTecn	Hist	C. Nat	Geog	C. F.Q.	Ed Fis	Mat	L.Port	Ing	Espan	Franc	Ed Vis
Nºalun Aval	26	26	26	26	26	26	26	26	26	13	13	26
%Neg 10/11	0,0%	0,0%	0,0%	0,0%	0,0%	0,0%	0,0%	0,0%	0,0%	0,0%	0,0%	3,8%
%Neg 07/08	2,3%	2,3%	4,7%	4,7%	5,8%	7,0%	8,9%	10,5%	15,1%	0,0%	0,0%	9,3%
%Neg 06/07	7,8%	13,2%	7,5%	22,6%	13,2%	25,9%	22,6%	24,1%	15,1%	14,8%	*	25,0%

%Negativas 1º Período

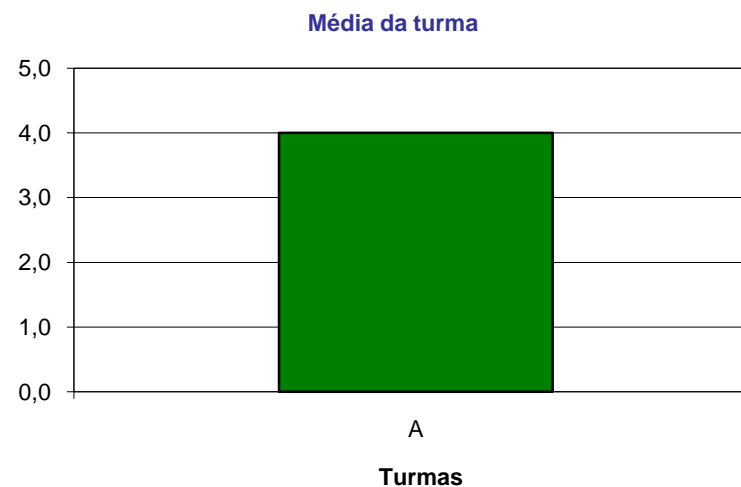




7º Ano – Níveis Médios

ESEQ – O enorme sucesso já referido pela reduzida percentagem de negativas é também corroborado por uma classificação média de 4 valores.

Turma	A	Escola
Nº de classificações registadas na pauta	260	260
Média no 1ºPer em 2010/11	4,0	4,0
Média no 1ºPer em 2009/10	-	-
Média no 1ºPer em 2008/09	-	-
Média no 1ºPer em 2007/08	-	3,7
Média no 1ºPer em 2006/07	-	3,4





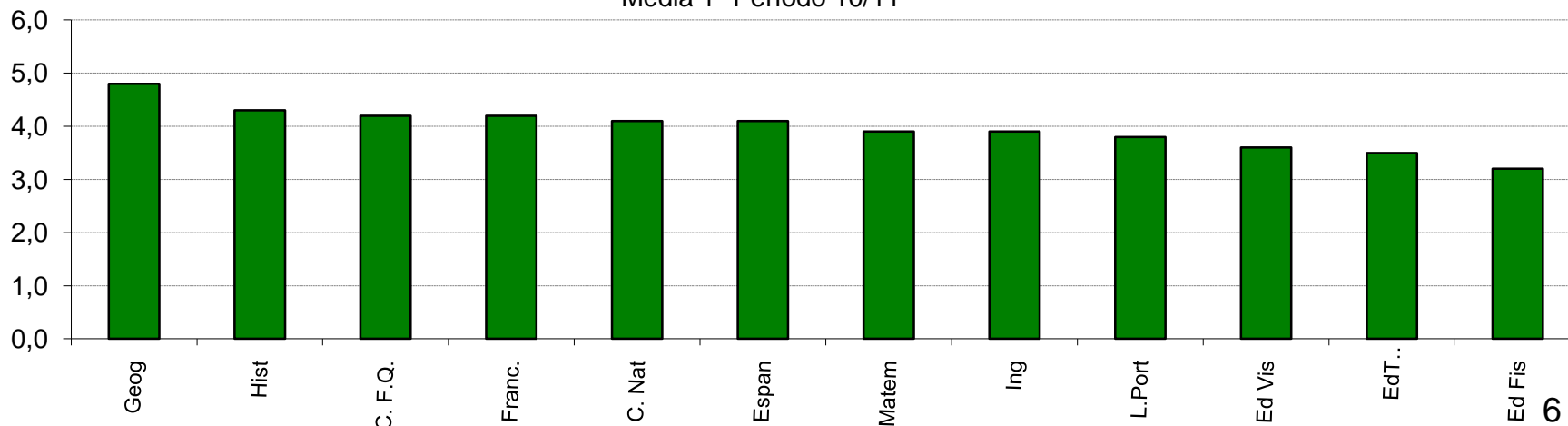
7º Ano – Níveis Médios

Disciplinas – A disciplina com classificação média mais elevada foi a disciplina de Geografia com 4,8 valores e a disciplina com classificação média menos elevada foi Educação Física com 3,2 valores. De salientar que seis disciplinas apresentam de classificação média valores entre 3,2 e 3,9 e as restantes seis apresentam de classificação média valores superiores a 4 (entre 4,1 a 4,8).

Disciplina	Geog	Hist	C. F.Q.	Franc.	C. Nat	Espan	Matem	Ing	L.Port	Ed Vis	EdTecn	Ed Fis
Nºalun Aval	26	26	26	13	26	13	26	26	26	26	26	26
Média 07/08	4,8	4,3	4,2	4,2	4,1	4,1	3,9	3,9	3,8	3,6	3,5	3,2

Média 1ºPer 07/08	3,8	3,9	3,6	4,2	3,6	4,5	3,8	3,6	3,5	3,2	3,8	3,4
Média 1ºPer 06/07	3,4	3,5	3,5	*	4,0	3,5	3,3	3,5	3,1	3,0	3,3	2,9

Média 1º Período 10/11



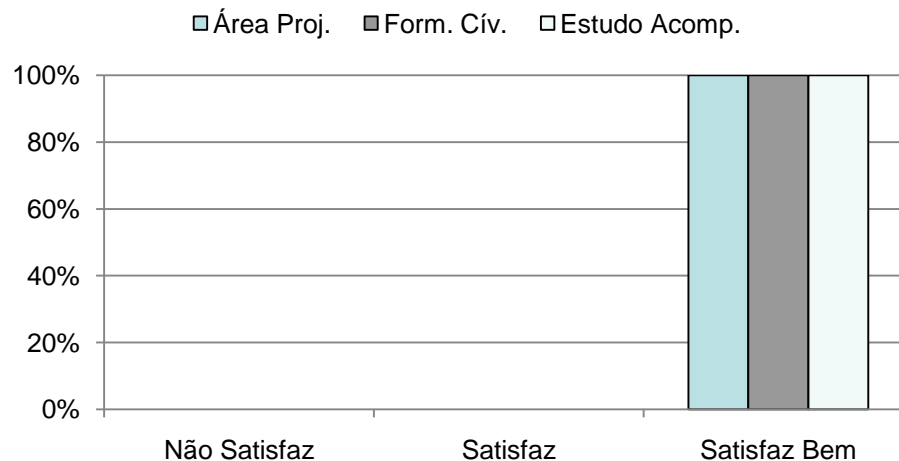
7º Ano – ÁREAS CURRICULARES NÃO DISCIPLINARES

Formação Cívica, Área de Projecto e Estudo Acompanhado – Em todas as Áreas Curriculares não Disciplinares (Área de Projecto, Estudo Acompanhado e Formação Cívica) os 26 alunos da turma apresentam uma avaliação qualitativa de Satisfaz Bastante.

O sucesso é assim total já que não só nenhum aluno obteve uma avaliação qualitativa negativa como todos os alunos obtiveram a máxima avaliação qualitativa.

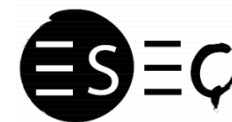
	Área Proj.	Form. Cív.	Estudo Acomp.
Não Satisfaz	0%	0%	0%
Satisfaz	0%	0%	0%
Satisfaz Bem	100%	100%	100%

Áreas Curriculares Não Disciplinares



Nº de alunos avaliados:

Turma A: 26

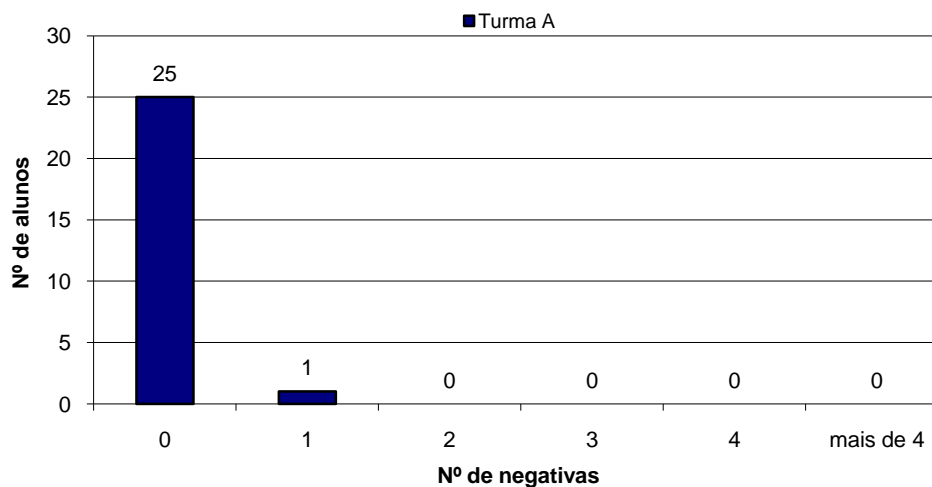


7º Ano – OBSERVAÇÕES FINAIS

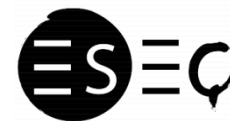
Número de Níveis negativos por aluno

Nº de Níveis Negativos por Aluno	Turmas	Total (em %)
	A	
0	25	96,2%
1	1	3,8%
2	0	0,0%
3	0	0,0%
4	0	0,0%
mais de 4	0	0,0%
Total de alunos avaliados	26	

% de alunos com 3 ou mais negativas	0,0%	0,0%
-------------------------------------	------	------

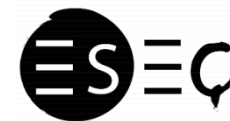


O excelente aproveitamento dos alunos do 7º ano revê-se, também, no facto de apenas um aluno ter uma negativa e os restantes 25 alunos não terem qualquer nível inferior a 3.



7º Ano – OBSERVAÇÕES FINAIS

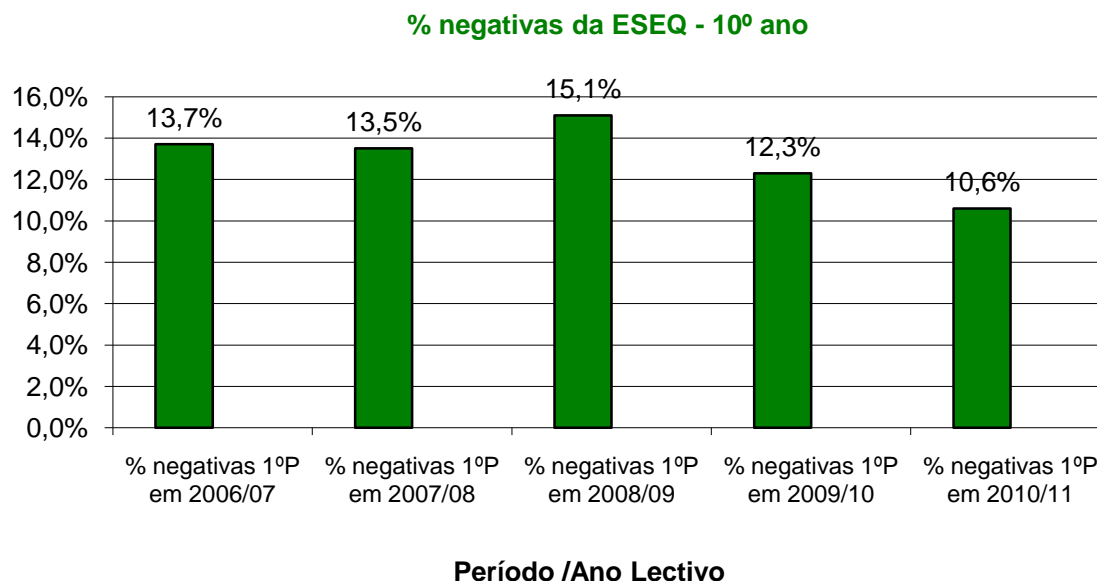
- Os dados analisados (0,3% de negativas e classificação média de 4 valores) permitem-nos constatar enormes indicadores de sucesso no 7º ano de escolaridade, a que não será alheio o facto de a única turma existente neste ano de escolaridade ser constituída por alunos altamente motivados para a realização escolar e com resultados escolares em anos anteriores também muito positivos.
- Apenas na disciplina de Educação Visual se regista uma percentagem de negativas de 3,8% (correspondendo mesmo assim apenas à obtenção de um único nível negativo nos 26 alunos avaliados) registando-se nas restantes disciplinas 0% de negativas (100% de sucesso); estes resultados são assim claramente superiores aos obtidos em igual período de anos anteriores (2006/2007 e 2007/2008) pelas turmas de 7º ano que frequentavam a escola.
- De salientar que seis disciplinas apresentam de classificação média valores entre 3,2 (Educação Física) e 3,9 e as restantes seis apresentam de classificação média valores entre 4,1 a 4,8 (Geografia).
- Em todas as áreas curriculares não Disciplinares (Área de Projecto, Estudo Acompanhado e Formação Cívica) o sucesso é total já que não só nenhum aluno obteve uma avaliação qualitativa negativa como todos os alunos obtiveram a máxima avaliação qualitativa (Satisfaz Bastante).



10º Ano – Percentagem de Negativas

ESEQ – Para o 1º período, a percentagem de negativas no 10º ano (10,6%) foi a mais baixa dos cinco últimos anos (verifica-se que nos últimos três anos se assiste a uma diminuição da percentagem de negativas).

	Escola
Nº de classificações registadas na pauta, 1º P 2010/11	2753
% negativas 1ºP em 2006/07	13,7%
% negativas 1ºP em 2007/08	13,5%
% negativas 1ºP em 2008/09	15,1%
% negativas 1ºP em 2009/10	12,3%
% negativas 1ºP em 2010/11	10,6%

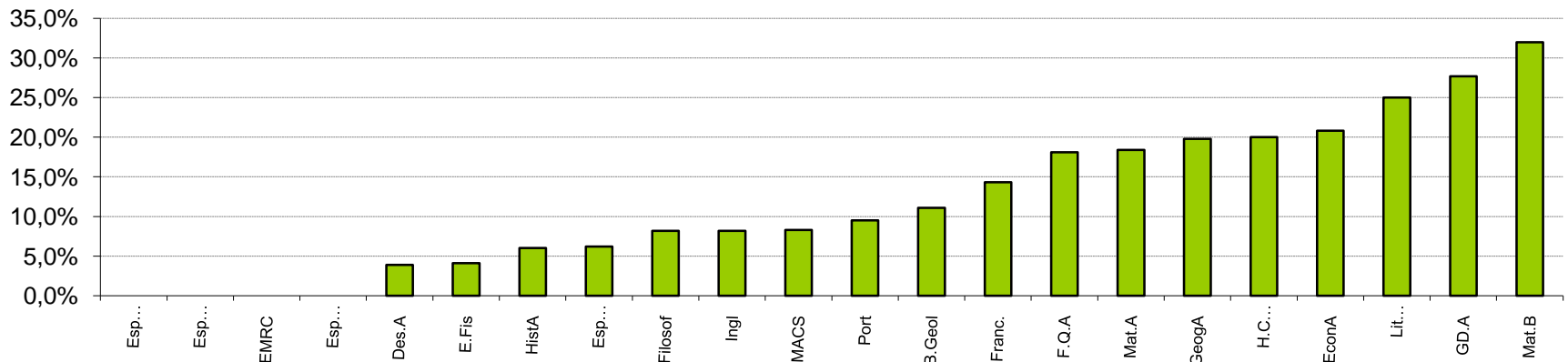


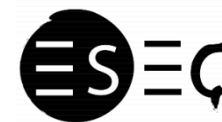
10º Ano – Percentagem de Negativas

Disciplinas – Entre as disciplinas da Formação Geral, Francês foi aquela em que se verificou menor sucesso (14,3% de negativas), seguida do Português (9,5% de negativas); as de maior sucesso foram EMRC e Espanhol (inicial e de continuação) com 0% de negativas.

Disciplina	Esp. (ini. FG)	Esp. (ini. FE)	EMRC	Esp. (cont. FG)	Des.A	E.Fis	HistA	Esp. (cont. FE)	Filosof	Ingl	MACS	Port	B.Geol	Franc.	F.Q.A	Mat.A	GeogA	H.C.Arts	EconA	Lit. Port.	GD.A	Mat.B
Nºalun Aval	83	62	26	6	51	388	84	16	389	281	12	390	217	14	232	255	96	25	24	12	65	25
%Negativas	0,0%	0,0%	0,0%	0,0%	3,9%	4,1%	6,0%	6,2%	8,2%	8,2%	8,3%	9,5%	11,1%	14,3%	18,1%	18,4%	19,8%	20,0%	20,8%	25,0%	27,7%	32,0%

%Negativas 1º Período





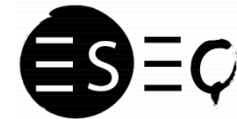
10º Ano – Percentagem de Negativas

Disciplinas – Quatro disciplinas (Espanhol inicial da formação geral e específica, Espanhol continuação da formação geral e Educação Moral e Religiosa Católica) das 22 do 10º ano, da ESEQ, registam 100% de sucesso (0% de negativas), oito registam mais de 90% de sucesso (percentagens de negativas com valores compreendidos entre 3,9 e 9,5%), seis registam valores entre 88,9 % e 80% de sucesso (percentagens de negativas com valores compreendidos entre 11,1% e 20%, este último registado na disciplina de História e Cultura das Artes) e quatro disciplinas registam valores entre 79,2 e 68% de sucesso (nomeadamente Economia com 20,8% de negativas, Literatura Portuguesa com 25%, Geometria Descritiva A com 27,7% e Matemática B com 32%).

Parece-nos preocupante que em simultâneo as três disciplinas da formação específica do Curso de Artes Visuais se encontrem entre as disciplinas com maior percentagem de negativas, o que curiosamente também se verificou no ano anterior. Em relação ao 1º Período de 2009/10, verifica-se contudo uma grande redução nessas mesmas disciplinas na percentagem de negativas nomeadamente em História e Cultura das Artes e Matemática B que no ano anterior registavam 67% e 54% de negativas respectivamente.

Disciplina	Esp. (ini. FG)	Esp. (ini. FE)	EMRC	Esp. (cont.FG)	Des.A	E.Fis	HistA	Esp. (cont.FE)	Filosof	Ingl	MACS	Port	B.Geol	Franc.	F.Q.A	Mat.A	GeogA	H.C.Arts	EconA	Lit. Port.	GD.A	Mat.B
Nºalun Aval	83	62	26	6	51	388	84	16	389	281	12	390	217	14	232	255	96	25	24	12	65	25
%Negativas	0,0%	0,0%	0,0%	0,0%	3,9%	4,1%	6,0%	6,2%	8,2%	8,2%	8,3%	9,5%	11,1%	14,3%	18,1%	18,4%	19,8%	20,0%	20,8%	25,0%	27,7%	32,0%

%Neg 1ºPer 09/10	4%	4%	0%	*	17%	3%	0%	*	14%	5%	9%	11%	6%	50%	23%	20%	16%	67%	0%	*	32%	54%
%Neg 1ºPer 08/09	0,0%	0,0%	0,0%	*	3,6%	4,8%	18,2%	*	21,8%	15,6%	10,0%	6,0%	11,3%	35,3%	22,5%	23,8%	6,0%	27,5%	3,8%	40,0%	19,4%	22,7%
%Neg 1ºPer 07/08	0,0%	0,0%	0,0%	*	12,5%	6,8%	36,7%	*	14,4%	10,4%	15,2%	9,7%	9,9%	36,4%	21,7%	19,8%	21,7%	6,7%	0,0%	44,4%	13,5%	39,0%
%Neg 1ºPer 06/07	8,7%	8,7%	0,0%	*	3,0%	9,6%	20,4%	*	9,9%	21,3%	14,9%	9,6%	7,6%	31,8%	20,0%	15,5%	11,7%	*	3,7%	*	9,7%	23,1%

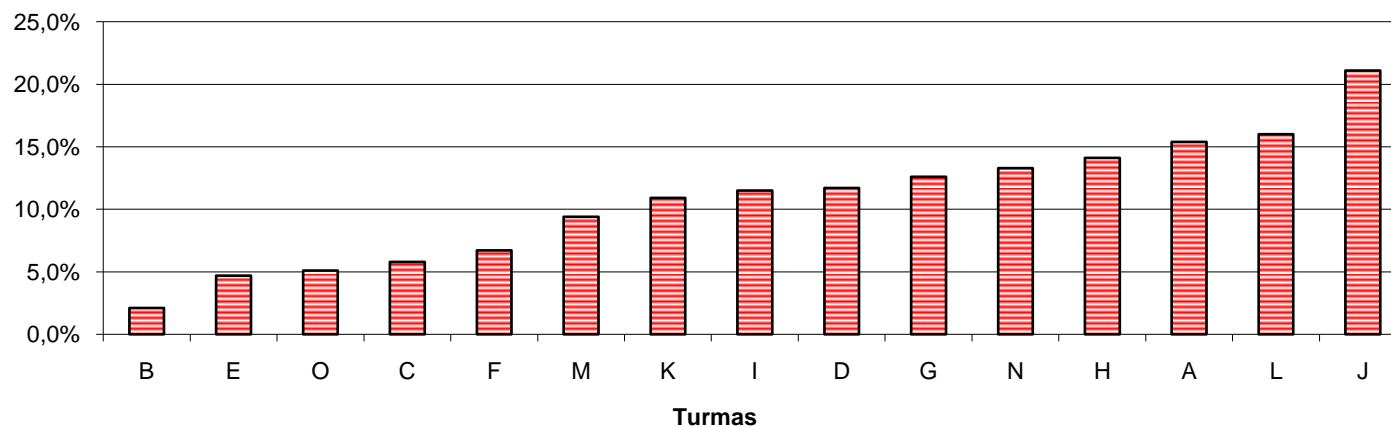


10º Ano – Percentagem de Negativas

Turmas – A turma B regista a maior taxa de sucesso (apenas 2,1% de negativas) enquanto a turma J regista a menor taxa de sucesso (21,1% de negativas); de considerar que esta turma do Curso de Artes Visuais regista 40% de negativas à disciplina de Geometria Descritiva e 52% de negativas à disciplina de Português.

Turma	B	E	O	C	F	M	K	I	D	G	N	H	A	L	J	Escola
Nº de classificações registadas na pauta	188	190	196	191	178	197	183	181	156	175	196	191	182	169	180	2753
%negativas registadas na pauta	2,1%	4,7%	5,1%	5,8%	6,7%	9,4%	10,9%	11,5%	11,7%	12,6%	13,3%	14,1%	15,4%	16,0%	21,1%	10,6%

%negativas registadas na pauta



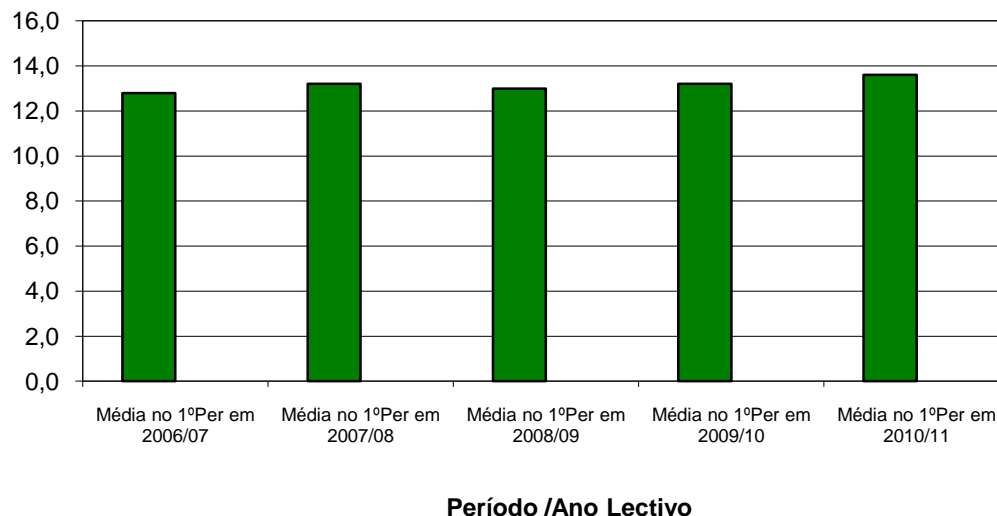


10º Ano – Classificações Médias

ESEQ – Verifica-se um aumento no valor da classificação média registada no 1º Período lectivo face aos anos lectivos anteriores (passou de valores de 12,8; 13,0 e 13,2 em anos anteriores para 13,6 valores no presente ano).

	Escola
Nº de classificações registadas na pauta, 1º P 2010/11	2753
Média no 1ºPer em 2006/07	12,8
Média no 1ºPer em 2007/08	13,2
Média no 1ºPer em 2008/09	13,0
Média no 1ºPer em 2009/10	13,2
Média no 1ºPer em 2010/11	13,6

Média da ESEQ - 10º ano



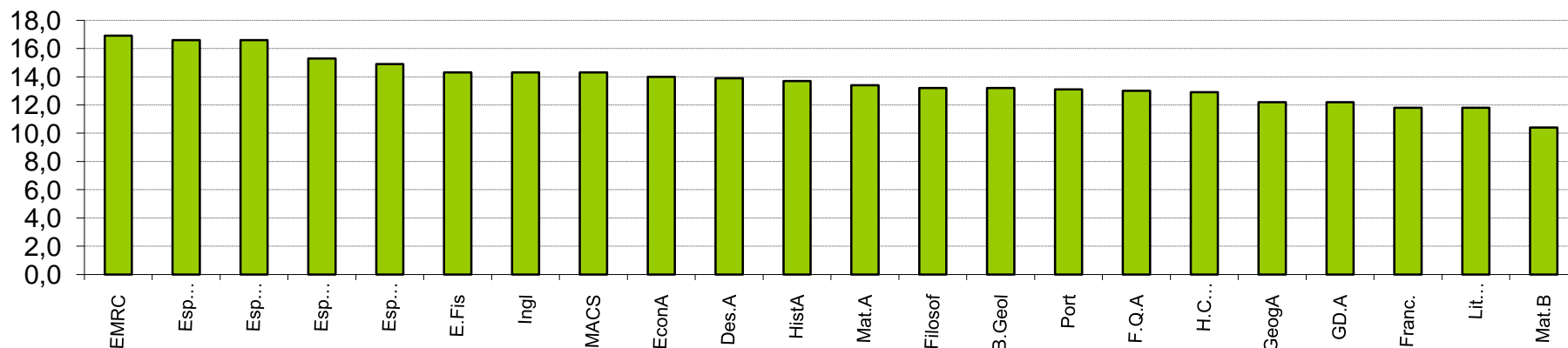


10º Ano – Classificações Médias

Disciplinas – Entre as disciplinas da **Formação Geral**, Francês apresenta menor classificação média (11,8 valores) seguida de Português (13,1 valores) enquanto EMRC e Espanhol inicial apresentam a maior classificação média (16,9 e 16,6 valores respectivamente).

Disciplina	EMRC	Esp. (ini. FG)	Esp. (ini. FE)	Esp. (cont.FE)	Esp. (cont.FG)	E.Fis	Ingl	MACS	EconA	Des.A	HistA	Mat.A	Filosof	B.Geol	Port	F.Q.A	H.C.Arts	GeogA	GD.A	Franc.	Lit. Port.	Mat.B
Nºalun Aval	26	83	62	16	6	388	281	12	24	51	84	255	389	217	390	232	25	96	65	14	12	25
Média 10/11	16,9	16,6	16,6	15,3	14,9	14,3	14,3	14,3	14,0	13,9	13,7	13,4	13,2	13,2	13,1	13,0	12,9	12,2	12,2	11,8	11,8	10,4

Média 1º Período 2010/11



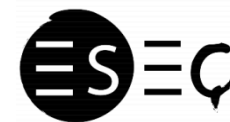
10º Ano – Classificações Médias

Disciplinas – Das 22 disciplinas as que apresentam menor classificação média são respectivamente Matemática B (10,4 valores) e Literatura Portuguesa e Francês (ambas com 11,8 valores) e as que apresentam maior classificação média são respectivamente EMRC (16,9 valores) e Espanhol inicial quer na componente de formação geral quer na específica (ambas com 16,6 valores).

Em relação à classificação média do 1º Período, verificou-se uma subida relativamente a 2009/2010 em 14 disciplinas, uma descida da classificação apenas em quatro disciplinas, a manutenção da classificação numa e a obtenção de classificação em três disciplinas em que não existiu frequência no ano anterior. As maiores diferenças em termos de classificação situam-se ao nível das disciplinas de História A, História da Cultura e das Artes e ainda Espanhol iniciação da formação específica e da formação geral.

Disciplina	EMRC	Esp. (ini. FG)	Esp. (ini. FE)	Esp. (cont. FE)	Esp. (cont. FG)	E. Fis	Ingl	MACS	EconA	Des.A	HistA	Mat.A	Filosof	B. Geol	Port	F.Q.A	H.C.Arts	GeogA	GD.A	Franc.	Lit. Port.	Mat.B
Nºalun Aval	26	83	62	16	6	388	281	12	24	51	84	255	389	217	390	232	25	96	65	14	12	25
Média 10/11	16,9	16,6	16,6	15,3	14,9	14,3	14,3	14,3	14,0	13,9	13,7	13,4	13,2	13,2	13,1	13,0	12,9	12,2	12,2	11,8	11,8	10,4

Média 1ºPer 09/10	16,5	13,7	13,5	*	*	14,3	14,1	12,6	14,3	12,5	16,3	12,8	12,7	13,5	12,9	12,3	9,0	12,9	12,6	9,7	*	9,7
Média 1ºPer 08/09	15,8	15,2	14,3	*	*	14,3	13,3	13,6	14,1	13,4	12,6	12,3	12,5	13,6	13,2	12,6	10,9	13,3	13,5	11,3	9,8	13,3
Média 1ºPer 07/08	17,8	15,6	15,6	*	*	13,9	13,9	12,8	14,5	12,5	11,3	12,2	12,8	13,4	12,9	10,7	11,1	12,1	14,7	11,4	9,8	10,6
Média 1ºPer 06/07	14,1	12,5	12,5	*	*	13,0	12,3	12,7	13,3	14,6	12,5	13,0	13,2	13,5	12,9	12,7	*	12,7	14,0	11,5	*	11,7

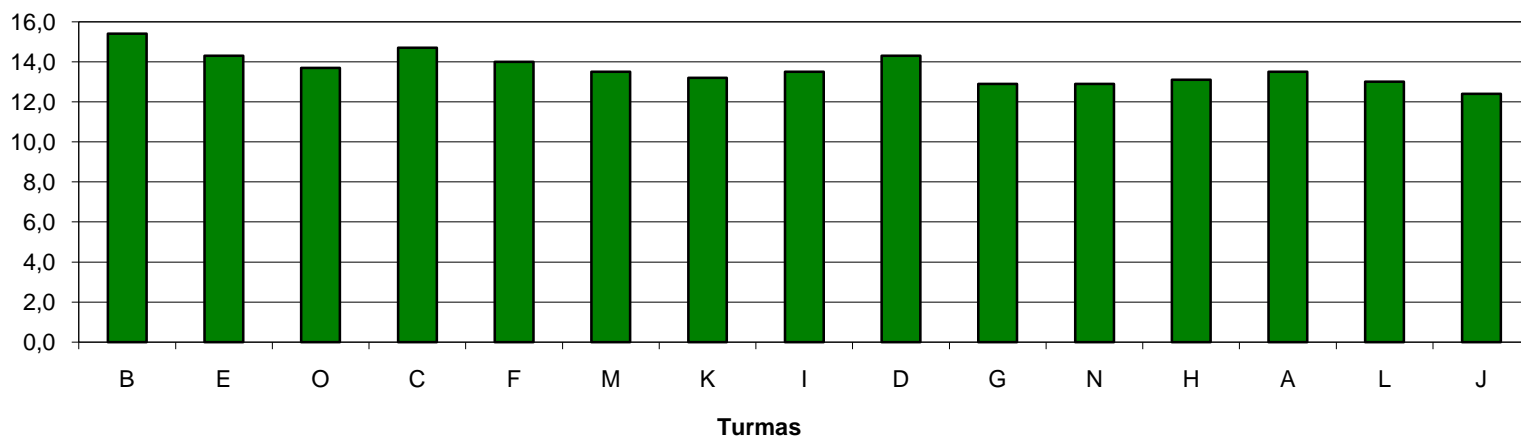


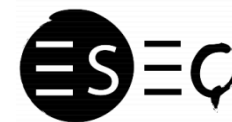
10º Ano – Classificações Médias

Turmas – A turma B é a que apresenta classificação média mais elevada (15,4 valores) e a turma J a que apresenta mais baixa (12,4), com uma distância já afastada do limiar positivo. De salientar que 11 turmas apresentam classificações compreendidas entre 12,4 e 14 valores e quatro apresentam classificações compreendidas entre 14,3 e 15,4 valores.

Turma	B	E	O	C	F	M	K	I	D	G	N	H	A	L	J	Escola
Nº de classificações registadas na pauta	188	190	196	191	178	197	183	181	156	175	196	191	182	169	180	2753
Média da turma	15,4	14,3	13,7	14,7	14,0	13,5	13,2	13,5	14,3	12,9	12,9	13,1	13,5	13,0	12,4	13,6

Média da turma





10º Ano – Curso Profissional de Técnico de Multimédia

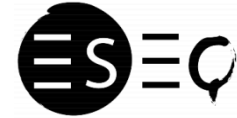
Foram analisadas as classificações dos alunos do Curso Técnico de Multimédia, em 27 de Dezembro 2010, constantes nas pautas de avaliação do 1º período.

Desse estudo foram retirados os seguintes valores:

Turma	Nº de alunos	Módulos avaliados	% de conclusão
Q	22	10	77,8%
P	21	9	68,3%

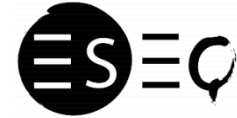
A tabela anterior reflecte a elevada taxa de reprovações às disciplinas de Português, História e Cultura das Artes e Física.

Esta análise de resultados deve ser vista com alguma cautela uma vez que os alunos com módulos em atraso, neste momento, têm a possibilidade de realizar provas de recuperação no início do próximo ano lectivo, de acordo com a lei em vigor.



10º Ano – Observações finais

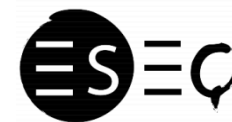
- A percentagem de negativas ao nível dos cursos científico-humanísticos no 10º ano no 1º período lectivo foi a mais baixa dos cinco últimos anos e a classificação média (13,6%) foi a mais alta, consolidando assim uma trajectória de aumento sucessivo da classificação média e diminuição da percentagem de negativas nos últimos três anos.
- Quatro disciplinas (Espanhol inicial da formação geral e específica, espanhol continuação da formação geral e Educação Moral e Religiosa Católica) das 22 do 10º ano, da ESEQ, registam 100% de sucesso, oito registam mais de 90% de sucesso, seis registam valores entre 88,9 % e 80% de sucesso e quatro disciplinas registam valores entre 79,2 e 68% de sucesso (nomeadamente Economia com 20,8% de negativas, Literatura Portuguesa com 25%, Geometria Descritiva A com 27,7% e Matemática B com 32%).
- De salientar de resto um aumento do sucesso (menor percentagem de negativas) em 13 disciplinas face ao primeiro período do ano lectivo anterior, verificando-se uma diminuição do sucesso apenas em seis disciplinas e a manutenção dos valores numa disciplina; em 3 disciplinas não é possível efectuar comparação por não ter havido frequências das mesmas no ano anterior.
- A turma B regista a maior taxa de sucesso (apenas 2,1% de negativas) enquanto a turma J regista a menor taxa de sucesso (21,1% de negativas).



10º Ano – Observações finais

- Em relação à classificação média do 1º Período, verificou-se uma subida relativamente a 2009/2010 em 14 disciplinas, uma descida da classificação apenas em quatro disciplinas, a manutenção da classificação numa e a obtenção de classificação em três disciplinas em que não existiu frequência no ano anterior.
- De salientar que todas as disciplinas obtiveram classificações médias positivas (inclusive as que no ano anterior apresentavam uma classificação média inferior a 10), tendo-se registado 7 disciplinas com valores compreendidos entre 10,4 e 13 valores, doze com valores compreendidos entre 13,1 valores e 15,3 valores e três com valores compreendidos entre 16,6 e 16,9 valores).
- Das 22 disciplinas as que apresentam menor classificação média são respectivamente Matemática B (10,4 valores) e Literatura Portuguesa e Francês (ambas com 11,8 valores) e as que apresentam maior classificação média são respectivamente EMRC (16,9 valores) e Espanhol inicial quer na componente de formação geral quer na específica (ambas com 16,6 valores)
- No respeitante às turmas, a turma B é a que apresenta classificação média mais elevada (15,4 valores) e a turma J a que apresenta mais baixa (12,4), com uma distância já afastada do limiar positivo.
- Os resultados das duas turmas do Curso Profissional de Multimédia registam cerca de 73% de sucesso, neste primeiro período lectivo.

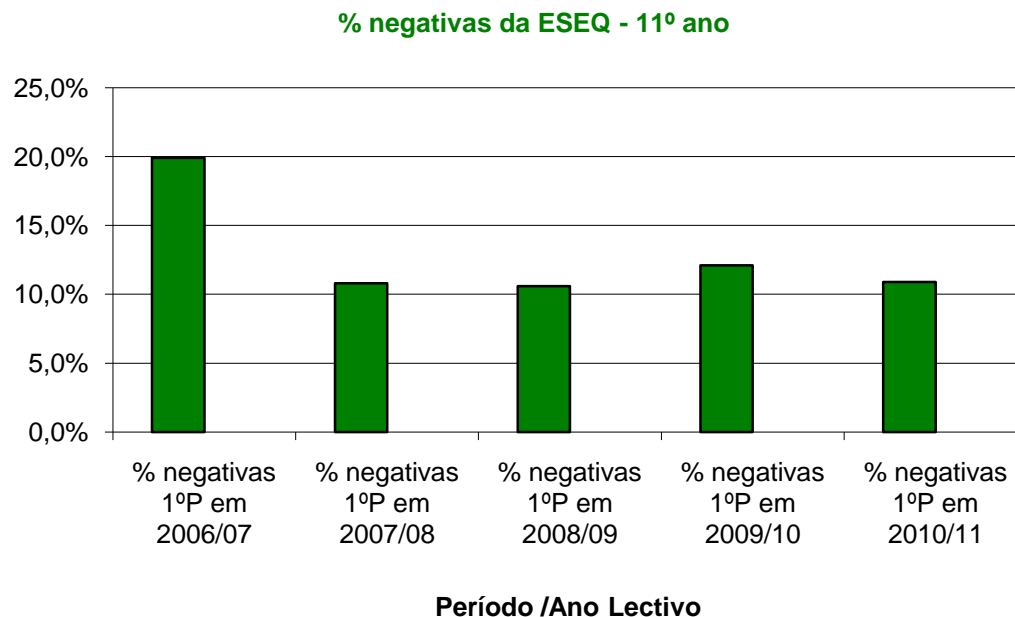
- ESEQ – SADRA – 1º Período – 2010/11



11º Ano – Percentagem de Negativas

ESEQ – Registou-se uma diminuição da percentagem de negativas, em relação aos valores do 1º Período de 2009/10; em 2010/11 o valor situa-se nos 10,9%.

	Escola
Nº de classificações registadas na pauta, 1º P 2010/11	1979
% negativas 1ºP em 2006/07	19,9%
% negativas 1ºP em 2007/08	10,8%
% negativas 1ºP em 2008/09	10,6%
% negativas 1ºP em 2009/10	12,1%
% negativas 1ºP em 2010/11	10,9%



ESEQ – SADRA – 1º Período – 2010/11

11º Ano – Percentagem de Negativas



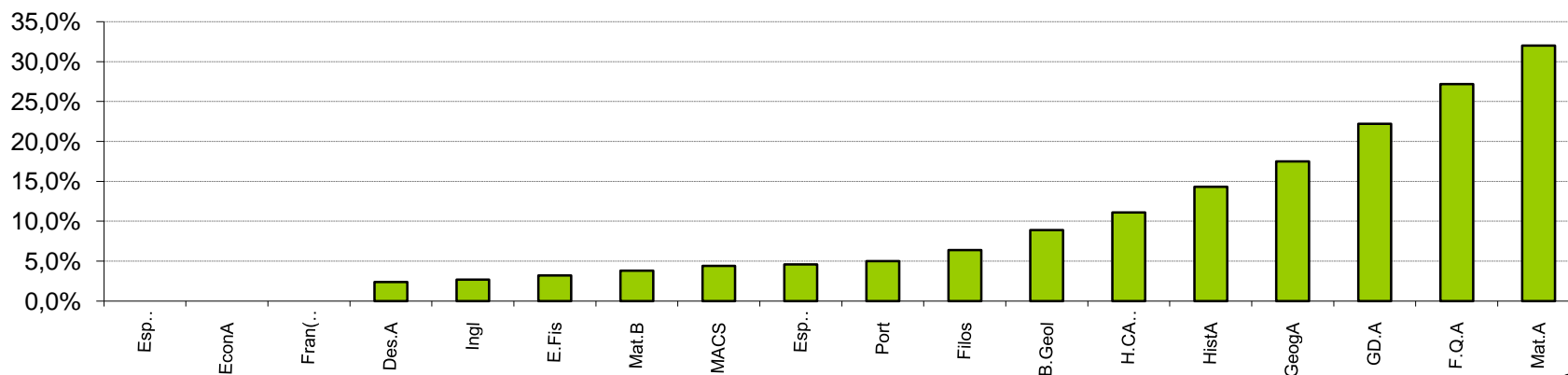
Disciplinas – Entre as disciplinas da **Formação Geral**, Filosofia é a que apresenta menor taxa de sucesso (6,4% de negativas) e Espanhol e Francês apresentam a maior (0%).

Das dezoito disciplinas aqui apresentadas, doze registam mais de 90% de sucesso (menos de 10% de negativas), e quatro registam valores entre 90 e 75% de positivas.

As disciplinas com menor sucesso são respectivamente Física e Química A (27,2% de negativas), Matemática A (32,0%).

Disciplina	Esp (FE)	EconA	Fran(FG)	Des.A	Ingl	E.Fis	Mat.B	MACS	Esp (FG)	Port	Filos	B.Geol	H.CArts	HistA	GeogA	GD.A	F.Q.A	Mat.A
Nºalun Aval	35	19	9	41	223	282	26	23	44	279	282	158	9	49	57	63	184	194
%Negativas	0,0%	0,0%	0,0%	2,4%	2,7%	3,2%	3,8%	4,4%	4,6%	5,0%	6,4%	8,9%	11,1%	14,3%	17,5%	22,2%	27,2%	32,0%

%Negativas 1º Período



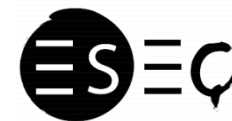
11º Ano – Percentagem de Negativas

Disciplinas – As disciplinas de Economia, Inglês, Educação Física, Matemática B, Matemática Aplicada às Ciências Sociais, Português, Filosofia, Biologia e Geologia, História A e Geometria Descritiva A diminuíram a percentagem de negativas em relação ao 1º Período de 2009/10.

As disciplinas de História A, Economia A, Matemática B e Matemática Aplicadas às Ciências Sociais registam uma grande variação da percentagem de negativas ao longo dos anos lectivos.

Disciplina	Esp (FE)	EconA	Fran(FG)	Des.A	Ingl	E.Fis	Mat.B	MACS	Esp (FG)	Port	Filos	B.Geol	H.CArts	HistA	GeogA	GD.A	F.Q.A	Mat.A
Nºalun Aval	35	19	9	41	223	282	26	23	44	279	282	158	9	49	57	63	184	194
%Negativas	0,0%	0,0%	0,0%	2,4%	2,7%	3,2%	3,8%	4,4%	4,6%	5,0%	6,4%	8,9%	11,1%	14,3%	17,5%	22,2%	27,2%	32,0%

%Neg 1ºPer 09/10	0,0%	21,4%	0,0%	2,0%	9,7%	3,4%	21,1%	60,0%	0,0%	6,3%	7,3%	13,5%	2,9%	31,5%	10,3%	26,9%	23,4%	31,4%
%Neg 1ºPer 08/09	0,0%	3,8%	14,3%	14,0%	7,3%	2,2%	29,0%	6,1%	2,1%	4,7%	11,4%	8,3%	27,8%	18,3%	3,1%	29,0%	22,2%	23,6%
%Neg 1ºPer 07/08	12,5%	3,7%	14,3%	0,0%	14,3%	0,6%	0,0%	7,7%	0,0%	2,9%	6,4%	9,2%	19,4%	5,9%	5,8%	40,6%	24,8%	32,0%
%Neg 1ºPer 06/07	*	24,0%	0,0%	20,8%	21,0%	10,2%	25,0%	50,0%	8,7%	17,8%	21,8%	12,2%	30,8%	20,0%	9,1%	14,3%	27,0%	27,3%

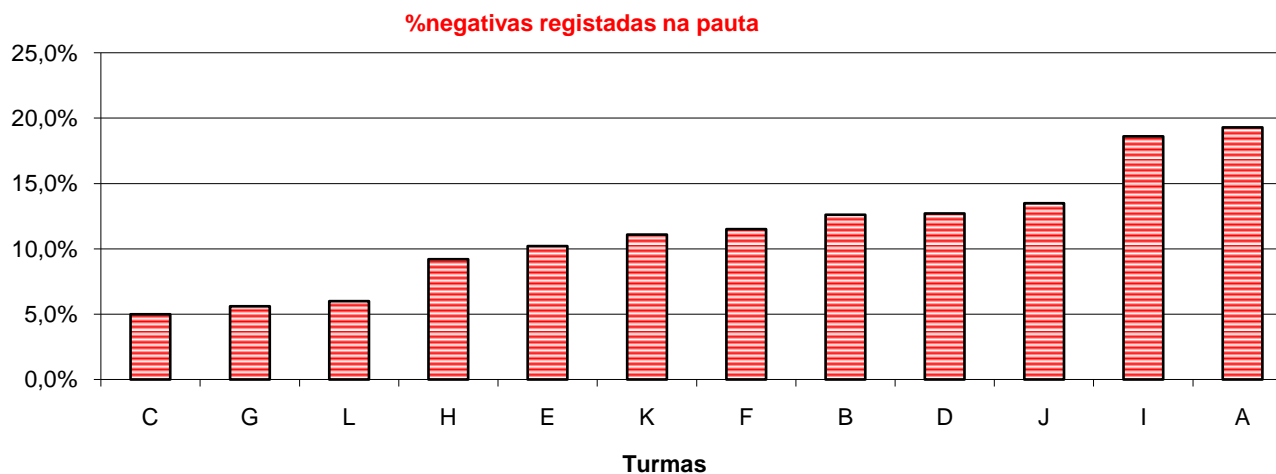


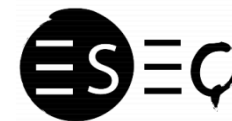
11º Ano – Percentagem de Negativas

Turmas – A turma C é a que regista menor percentagem de negativas (5,0%). Nesta turma, quatro das sete disciplinas registaram 100% de positivas.

A turma A é a que regista maior insucesso (19,3% de negativas). Nesta turma, na disciplina de Matemática A, registou-se mais de 60% de negativas.

Turma	C	G	L	H	E	K	F	B	D	J	I	A	Escola
Nº de classificações registadas na pauta	180	178	182	163	176	153	191	182	158	132	113	171	1979
%negativas registadas na pauta	5,0%	5,6%	6,0%	9,2%	10,2%	11,1%	11,5%	12,6%	12,7%	13,5%	18,6%	19,3%	10,9%



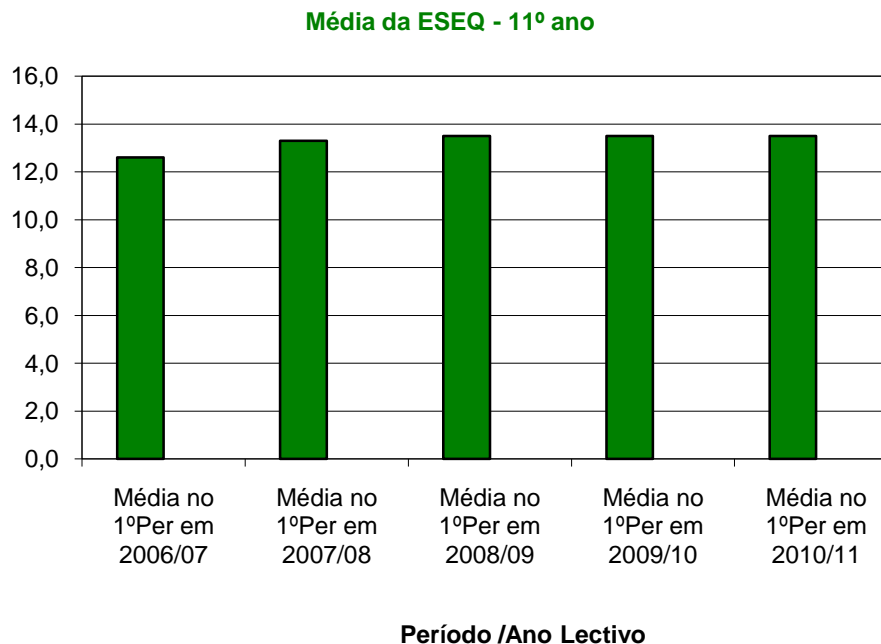


11º Ano – Classificações Médias

ESEQ – Pela análise dos resultados dos últimos cinco anos, observa-se alguma estabilidade na média das classificações do 1º Período.

O último registo da classificação média no 1º Período (13,5 valores) é igual ao de 2008/09 e de 2009/10 e superior ao dos anos anteriores, no mesmo período lectivo.

	Escola
Nº de classificações registadas na pauta, 1º P 2010/11	1979
Média no 1ºPer em 2006/07	12,6
Média no 1ºPer em 2007/08	13,3
Média no 1ºPer em 2008/09	13,5
Média no 1ºPer em 2009/10	13,5
Média no 1ºPer em 2010/11	13,5



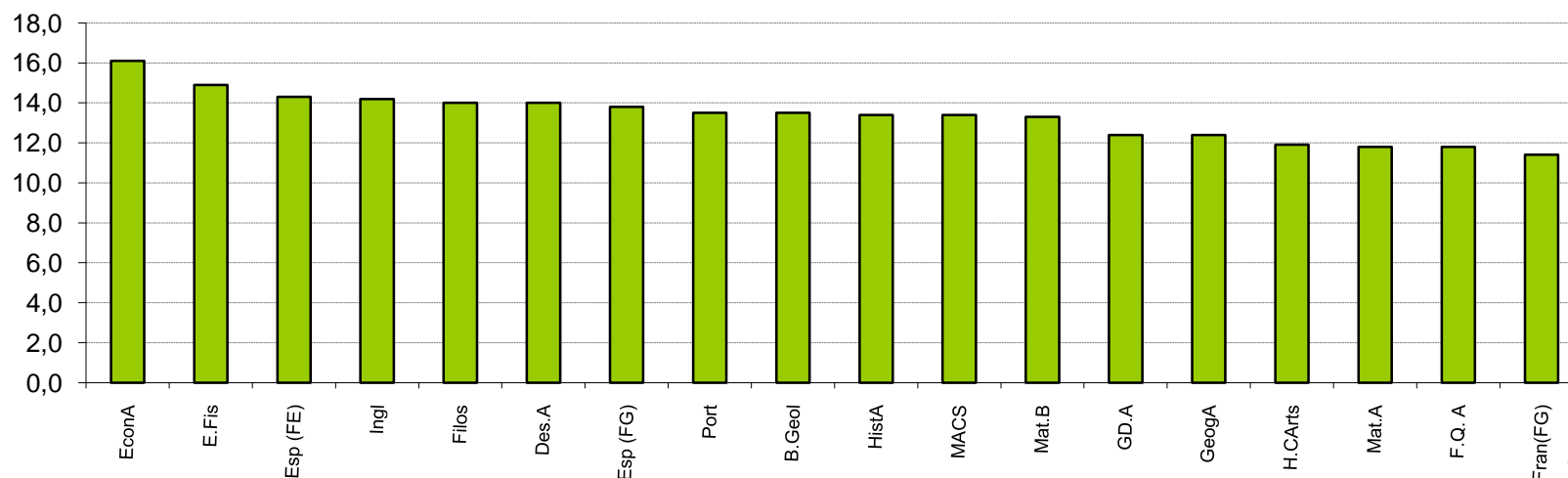
11º Ano – Classificações Médias

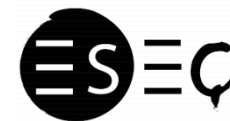
Disciplinas – Entre as disciplinas da **Formação Geral**, Português é a que apresenta menor média (13,5 valores) e Educação Física é a que apresenta maior (14,9 valores).

Todas as disciplinas registam classificações médias positivas: seis das dezoito disciplinas registam uma classificação média igual ou superior a 14 valores, oito registam uma classificação média entre 12 e 13,8 valores e quatro entre 11,4 e 12 valores.

Disciplina	EconA	E.Fis	Esp (FE)	Ingl	Filos	Des.A	Esp (FG)	Port	B.Geol	HistA	MACS	Mat.B	GD.A	GeogA	H.CArts	Mat.A	F.Q. A	Fran(FG)
Nºalun Aval	19	282	35	223	282	41	44	279	158	49	23	26	63	57	9	194	184	9
Média 10/11	16,1	14,9	14,3	14,2	14,0	14,0	13,8	13,5	13,5	13,4	13,4	13,3	12,4	12,4	11,9	11,8	11,8	11,4

Média 1º Período 2010/11





11º Ano – Classificações Médias

Disciplinas – Economia A, Educação Física, Inglês, Filosofia, Português, Biologia e Geologia, História A, Matemática Aplicada às Ciências Sociais, Matemática B e Geometria Descritiva A, subiram a classificação média em relação ao 1º Período de 2009/10.

As disciplinas de Inglês e Filosofia têm registado um aumento da classificação média, no 1º Período, ao longo destes últimos quatro anos.

Disciplina	EconA	E.Fis	Esp (FE)	Ingl	Filos	Des.A	Esp (FG)	Port	B.Geol	HistA	MACS	Mat.B	GD.A	GeogA	H.CArts	Mat.A	F.Q. A	Fran(FG)
Nºalun Aval	19	282	35	223	282	41	44	279	158	49	23	26	63	57	9	194	184	9
Média 10/11	16,1	14,9	14,3	14,2	14,0	14,0	13,8	13,5	13,5	13,4	13,4	13,3	12,4	12,4	11,9	11,8	11,8	11,4

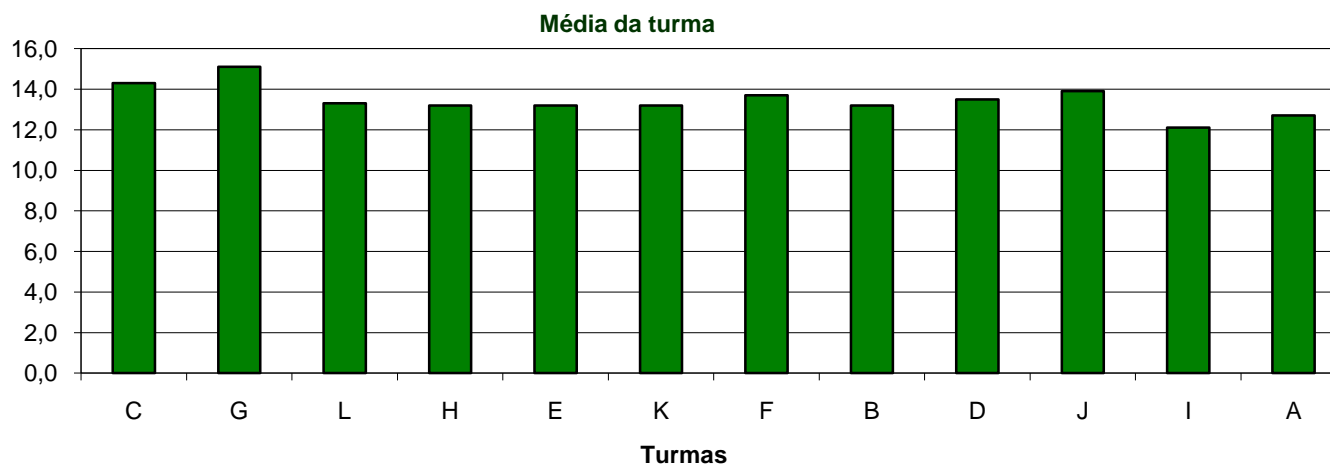
Média 1ºPer 09/10	12,9	14,8	15,3	14,1	13,6	14,2	15	13,3	13,4	11,2	10,1	12,8	12	14	12,9	12,1	12,6	14,3
Média 1ºPer 08/09	14,1	15,0	15,0	13,6	13,5	12,9	14,6	13,6	13,8	12,9	13,0	13,0	12,2	13,3	11,9	12,4	12,5	13,3
Média 1ºPer 07/08	13,3	14,7	12,2	13,0	13,6	14,4	15,6	13,8	13,3	12,5	15,5	13,4	11,3	13,8	11,6	11,8	12,5	13,2
Média 1ºPer 06/07	11,8	13,0	*	12,6	12,5	13,0	14,9	12,2	13,7	12,2	10,1	13,8	14,8	13,4	10,4	12,0	12,6	16,0

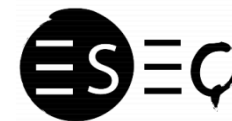
11º Ano – Classificações Médias

Turmas – A turma G regista a melhor média (15,1 valores) e a média mais baixa verifica-se na I (12,1 valores).

Na turma G registaram-se classificações médias, superiores a 14 valores, em cinco das oito disciplinas. Na turma I, as classificações médias de todas as disciplinas foram inferiores a 14 valores.

Turma	C	G	L	H	E	K	F	B	D	J	I	A	Escola
Nº de classificações registadas na pauta	180	178	182	163	176	153	191	182	158	132	113	171	1979
Média da turma	14,3	15,1	13,3	13,2	13,2	13,2	13,7	13,2	13,5	13,9	12,1	12,7	13,5





11º Ano – OBSERVAÇÕES FINAIS

Indicadores de sucesso do mesmo grupo de alunos, nos 10º e 11º Anos do Ensino Secundário, no 1º Período de cada ano de escolaridade.

Observa-se que no 1º Período de 2009/10 (quando os alunos estavam no 10º ano) a classificação média foi 13,2 valores aumentando para 13,5 este ano. Observa-se também uma menor percentagem de negativas em pauta (em 2009/10 foi 12,3 %, e agora 10,9%).

	10º Ano 2009/10	11º Ano 2010/11
Nº alunos avaliados (*)	311	282
% Classificações inferiores a 10	12,3%	10,9%
Classificação Média	13,2	13,5

Observa-se uma melhoria do sucesso escolar à medida que se progride no ano de escolaridade



11º Ano – Curso Profissional de Técnico de Multimédia

Foram analisadas as classificações dos alunos do Curso Técnico de Multimédia constantes das pautas de avaliação do 1º período.

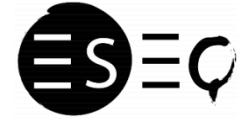
Desse estudo foram retirados os seguintes valores:

Turma	Nº de alunos	Módulos avaliados	% de conclusão
M	15	6	93,3%

Esta turma recuperou 10 módulos em atraso, na época especial de Setembro.

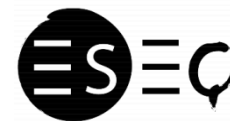
Os professores das disciplinas cujos alunos solicitaram a recuperação dos módulos em atraso, acompanharam os alunos na preparação do estudo para as provas.

Esta análise de resultados deve ser vista com alguma cautela uma vez que os alunos com módulos em atraso, neste momento, têm a possibilidade de realizar provas de recuperação no início do próximo ano lectivo, de acordo com a lei em vigor.



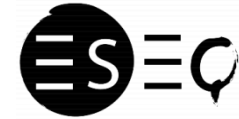
11º Ano – Observações finais

- Na ESEQ, registou-se uma diminuição da percentagem de negativas, em relação aos valores do 1º Período de 2009/10; em 2010/11 o valor situa-se nos 10,9%.
- Pela análise dos resultados dos últimos quatro anos, observa-se alguma estabilidade na média das classificações do 1º Período.
- O último registo da classificação média no 1º Período (13,5 valores) é igual ao de 2008/09 e de 2009/10 e superior ao dos anos anteriores, no mesmo período lectivo.
- Entre as disciplinas da **Formação Geral**, Filosofia é a que apresenta menor taxa de sucesso (93,7% de positivas) e Espanhol e Francês apresentam a maior (100%).
- Das dezoito disciplinas do 11º ano, doze registam mais de 90% de sucesso, e quatro registam valores entre 90 e 75% de positivas; as disciplinas com menor sucesso são respectivamente Física e Química A (72,8% de positivas), Matemática A (68,0%).
- As disciplinas de Economia, Inglês, Educação Física, Matemática B, Matemática Aplicada às Ciências Sociais, Português, Filosofia, Biologia e Geologia, História A e Geometria Descritiva A diminuíram a percentagem de negativas em relação ao 1º Período de 2009/10.
- As disciplinas de História A, Economia A, Matemática B e Matemática Aplicadas às Ciências Sociais registam uma grande variação da percentagem de negativas ao longo dos anos lectivos.



11º Ano – Observações finais

- Entre as disciplinas da **Formação Geral**, Português é a que apresenta menor média (13,5 valores) e Educação Física é a que apresenta maior (14,9 valores).
- Todas as disciplinas registam classificações médias positivas: seis das dezoito disciplinas registam uma classificação média igual ou superior a 14 valores, oito registam uma classificação média entre 12 e 13,8 valores e quatro entre 11,4 e 12 valores.
- Economia A, Educação Física, Inglês, Filosofia, Português, Biologia e Geologia, História A, Matemática Aplicada às Ciências Sociais, Matemática B e Geometria Descritiva A, subiram a classificação média em relação ao 1º Período de 2009/10.
- As disciplinas de Inglês e Filosofia têm registado um aumento da classificação média, no 1º Período, ao longo destes últimos quatro anos.
- A turma C é a que regista menor percentagem de negativas (5,0%). Nesta turma, quatro das sete disciplinas registaram 100% de positivas.
- A turma A é a que regista maior insucesso (19,3% de negativas). Nesta turma, na disciplina de Matemática A, registou-se mais de 60% de negativas.
- A turma G regista a melhor média (15,1 valores) e a média mais baixa verifica-se na I (12,1 valores).
- Na turma G registaram-se classificações médias, superiores a 14 valores, em cinco das oito disciplinas. Na turma I, as classificações médias de todas as disciplinas foram inferiores a 14 valores.
- Os resultados da turma do Curso Profissional de Multimédia registam cerca de 93,3% de sucesso, neste primeiro período lectivo.

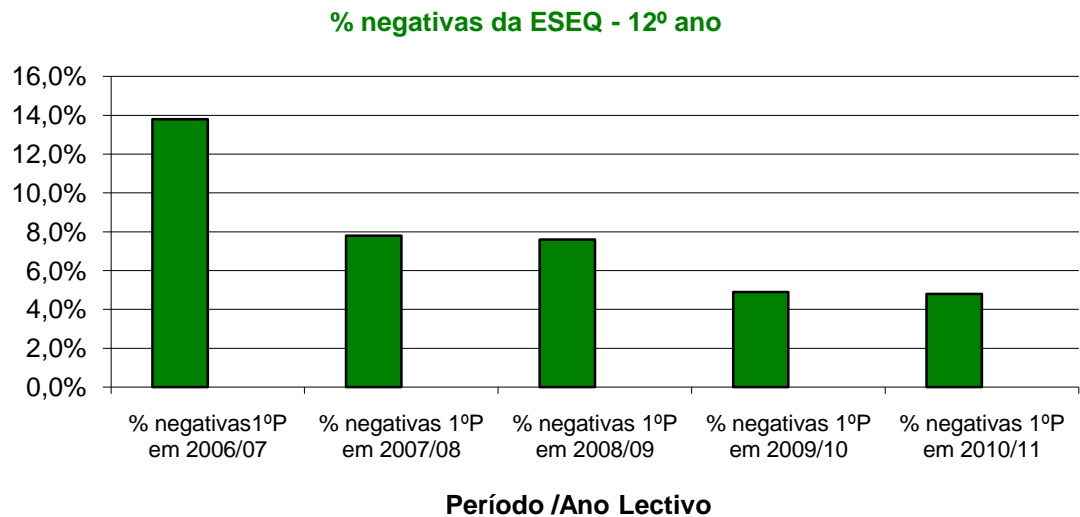


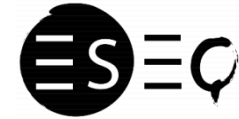
12º Ano – Percentagem de Negativas

ESEQ – Pela análise dos resultados dos cinco últimos anos, começa a ser sistemática a redução da percentagem de negativas no 1º Período.

Este indicador de avaliação, tem registado uma significativa redução, em relação aos valores apresentados em 2006/07, registando em 2010/11 apenas 4,8%.

	Escola
Nº de classificações registadas na pauta, 1º P 2010/11	1817
% negativas 1ºP em 2006/07	13,8%
% negativas 1ºP em 2007/08	7,8%
% negativas 1ºP em 2008/09	7,6%
% negativas 1ºP em 2009/10	4,9%
% negativas 1ºP em 2010/11	4,8%

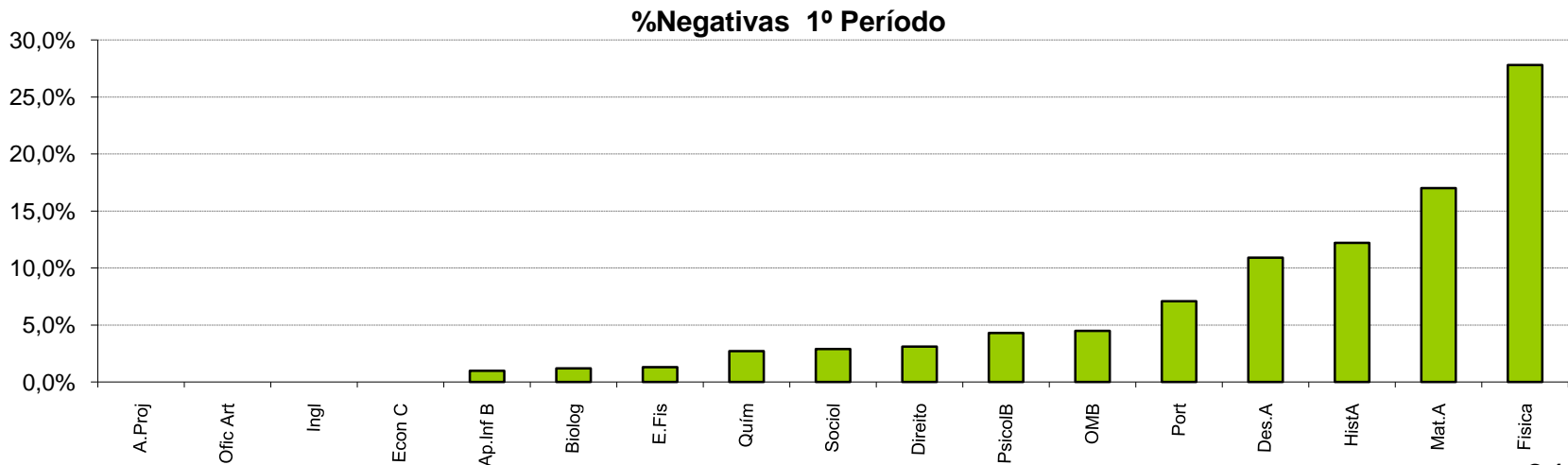




12º Ano – Percentagem de Negativas

Disciplinas – À excepção das disciplinas de Desenho A (10,9% de negativas), História A(12,2%), Matemática A (17,0%) e Física (27,8%) as restantes treze disciplinas registam menos de 10% de negativas (e destas, quatro registam 0% de negativas).

Disciplina	A.Proj	Ofic Art	Ingl	Econ C	Ap.Inf B	Biolog	E.Fis	Quim	Sociol	Direito	PsicolB	OMB	Port	Des.A	HistA	Mat.A	Fisica
Nºalun Aval	300	45	35	26	102	163	300	37	34	33	70	44	309	46	49	206	18
%Negativas	0,0%	0,0%	0,0%	0,0%	1,0%	1,2%	1,3%	2,7%	2,9%	3,1%	4,3%	4,5%	7,1%	10,9%	12,2%	17,0%	27,8%





12º Ano – Percentagem de Negativas

Disciplinas – As disciplinas de Área de Projecto, Aplicações Informáticas B, Biologia, Direito, Oficina Multimédia B e Matemática A registaram uma diminuição da percentagem de negativas, em relação ao 1º Período de 2009/10.

As disciplinas de Direito, História A e Física apresentam grandes variações nas percentagens de negativas ao longo dos últimos cinco anos lectivos.

Física e Matemática A continuam a ser as disciplinas com maior insucesso (27,8% e 17,0% de negativas).

Disciplina	A.Proj	Ofic Art	Ingl	Econ C	Ap.Inf B	Biolog	E.Fis	Quím	Social	Direito	PsicolB	OMB	Port	Des.A	HistA	Mat.A	Física
Nºalun Aval	300	45	35	26	102	163	300	37	34	33	70	44	309	46	49	206	18
%Negativas	0,0%	0,0%	0,0%	0,0%	1,0%	1,2%	1,3%	2,7%	2,9%	3,1%	4,3%	4,5%	7,1%	10,9%	12,2%	17,0%	27,8%

%Neg 1ºPer 09/10	0,3%	0,0%	0,0%	0,0%	4,0%	4,7%	0,6%	0,0%	0,0%	12,2%	1,9%	5,9%	6,2%	4,1%	1,5%	21,3%	13,2%
%Neg 1ºPer 08/09	0,0%	0,0%	**	**	30,6%	0,0%	0,3%	**	0,0%	6,2%	3,2%	0,0%	11,3%	3,6%	11,3%	16,5%	4,2%
%Neg 1ºPer 07/08	0,9%	0,0%	**	**	0,0%	4,4%	3,4%	**	5,6%	15,2%	0,0%	9,5%	3,4%	0,0%	17,1%	16,7%	33,3%
%Neg 1ºPer 06/07	1,1%	5,9%	**	**	*	12,6%	3,9%	**	0,0%	12,9%	0,0%	*	19,6%	5,9%	26,3%	24,7%	39,3%

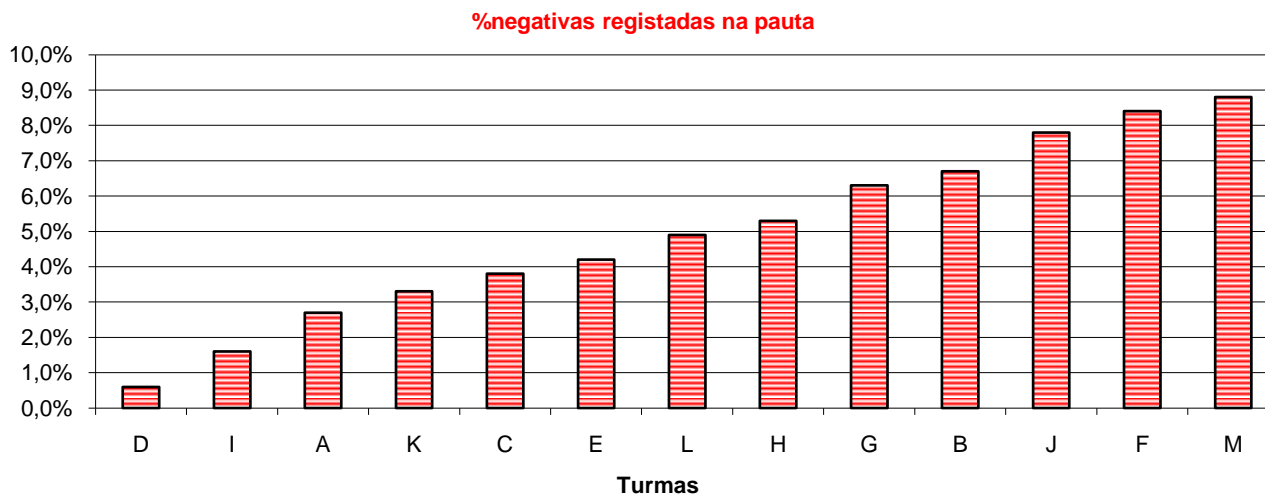


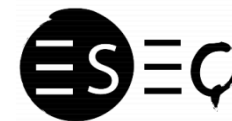
12º Ano – Percentagem de Negativas

Turmas – Todas as turmas registam mais de 90% de sucesso.

A turma D apresenta uma insignificante percentagem de negativas. Nesta turma, seis das sete disciplinas, registaram 100% de sucesso.

Turma	D	I	A	K	C	E	L	H	G	B	J	F	M	Escola
Nº de classificações registadas na pauta	158	126	148	154	156	142	144	151	127	104	141	107	159	1817
%negativas registadas na pauta	0,6%	1,6%	2,7%	3,3%	3,8%	4,2%	4,9%	5,3%	6,3%	6,7%	7,8%	8,4%	8,8%	4,8%



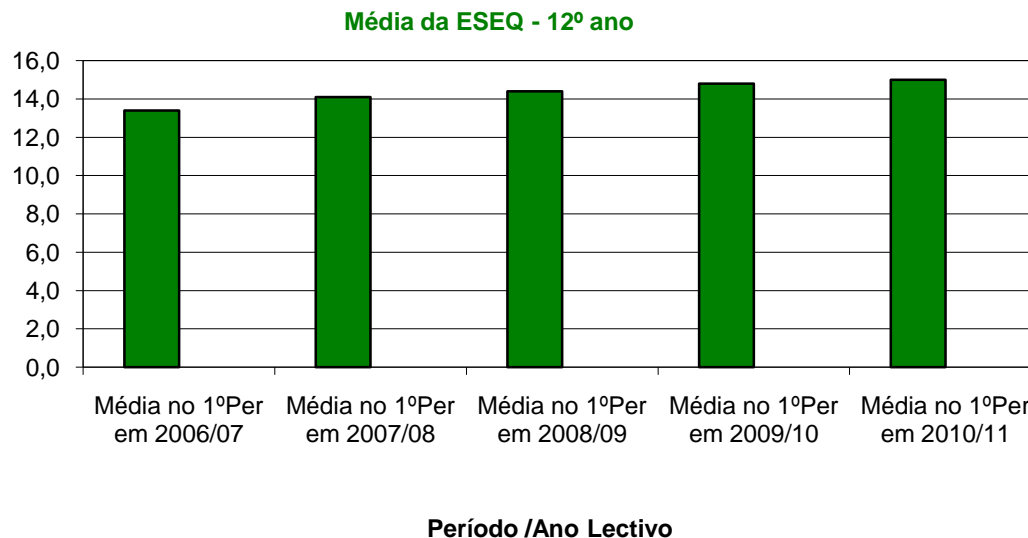


12º Ano – Classificações Médias

ESEQ – Pela análise dos resultados dos cinco últimos anos, começa a ser sistemático um aumento da classificação média, do 1º período.

O último registo da classificação média, no 1º Período, (15,0 valores), é o mais elevado destes cinco últimos anos.

	Escola
Nº de classificações registadas na pauta, 1º P 2010/11	1817
Média no 1ºPer em 2006/07	13,4
Média no 1ºPer em 2007/08	14,1
Média no 1ºPer em 2008/09	14,4
Média no 1ºPer em 2009/10	14,8
Média no 1ºPer em 2010/11	15,0



12º Ano – Classificações Médias

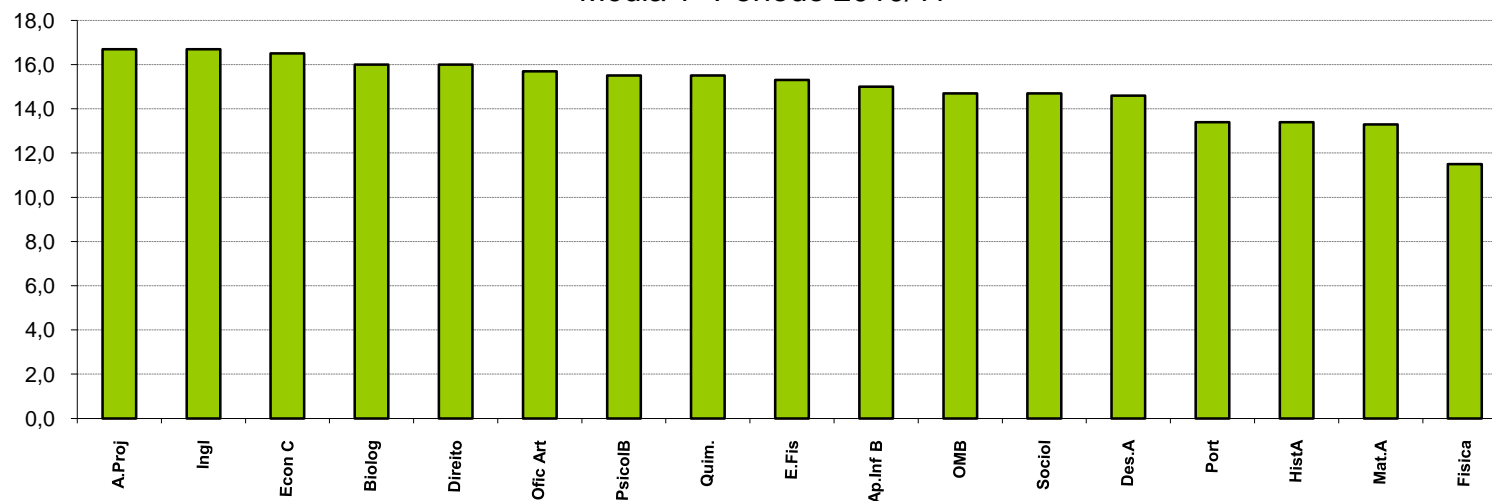
Disciplinas – Observa-se a média mais elevada nas disciplinas de Inglês e Área de Projecto (16,7 valores).

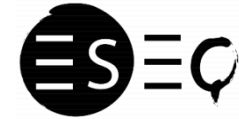
Matemática A (13,3 valores) e Física (11,5) são as disciplinas que registam menor classificação média.

Treze, das dezassete disciplinas, registam uma classificação média, igual ou superior a 14,5 valores.

Disciplina	A.Proj	Ingl	Econ C	Biolog	Direito	Ofic Art	PsicolB	Quim.	E.Fis	Ap.Inf B	OMB	Sociol	Des.A	Port	HistA	Mat.A	Física
Nºalun Aval	300	35	26	163	33	46	70	37	300	102	44	34	46	309	49	206	18
Média 10/11	16,7	16,7	16,5	16,0	16,0	15,7	15,5	15,5	15,3	15,0	14,7	14,7	14,6	13,4	13,4	13,3	11,5

Média 1º Período 2010/11





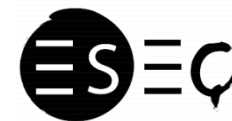
12º Ano – Classificações Médias

As disciplinas de Área de Projecto, Direito, Oficina de Artes, Aplicações Informáticas B, Oficina Multimédia B, Desenho A e Matemática A registaram um aumento da classificação média, em relação ao 1º Período de 2009/10.

A disciplina de Oficina de Artes regista um aumento da classificação média em todos os anos lectivos, desde 2006/07. A disciplina de Psicologia B é a que regista menor variação nas classificações médias, ao longo dos últimos cinco anos.

Disciplina	A.Proj	Ingl	Econ C	Biolog	Direito	Ofic Art	PsicolB	Quim.	E.Fis	Ap.Inf B	OMB	Sociol	Des.A	Port	HistA	Mat.A	Fisica
Nºalun Aval	300	35	26	163	33	46	70	37	300	102	44	34	46	309	49	206	18
Média 10/11	16,7	16,7	16,5	16,0	16,0	15,7	15,5	15,5	15,3	15,0	14,7	14,7	14,6	13,4	13,4	13,3	11,5

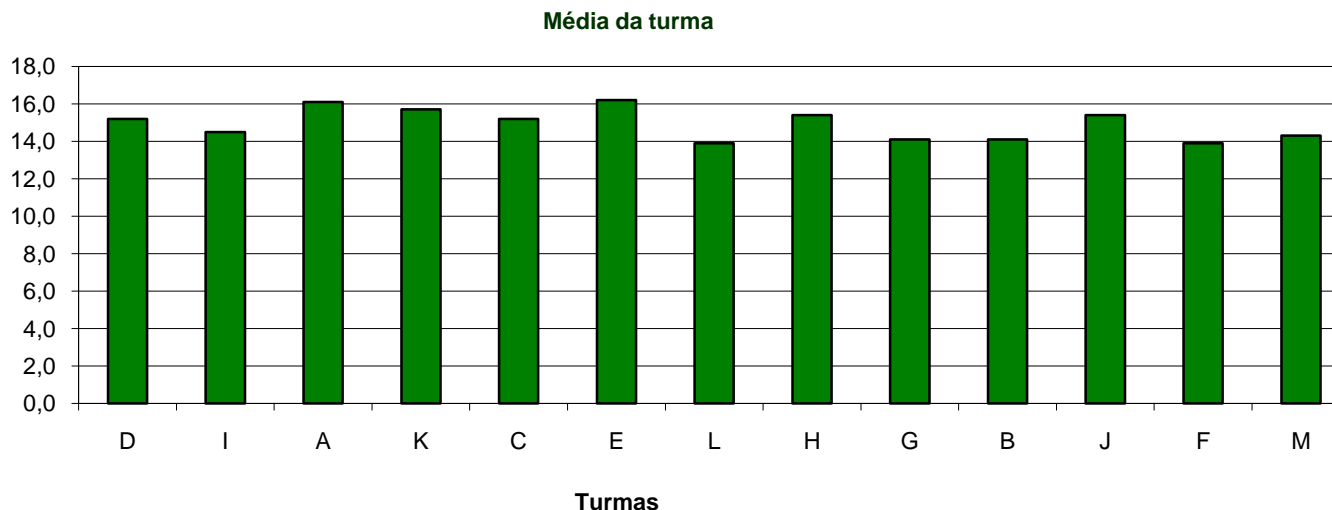
Média 1ºPer 09/10	16,1	16,8	16,8	14,6	14,6	15,4	15,6	16,1	16	14,2	13,6	16,3	13,6	13,6	14,3	12,8	12,7
Média 1ºPer 08/09	16,4	**	**	16,6	15,6	15,2	15,5	**	15,5	11,0	15,7	15,8	14,0	13,0	12,7	13,4	13,0
Média 1ºPer 07/08	15,5	**	**	15,5	13,2	14,8	14,6	**	15,1	15,2	14,3	14,2	14,0	13,4	12,9	13,0	11,5
Média 1ºPer 06/07	15,8	**	**	13,6	13,1	14,5	15,2	**	13,9	*	*	14,3	13,5	12,5	12,1	11,9	10,4

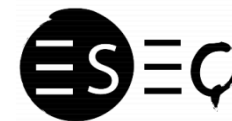


12º Ano – Classificações Médias

Turmas – Das treze turmas do 12º Ano, apenas as turmas L e F registam uma classificação média (13,9) inferior a 14 valores; das restantes a turma E regista a classificação média mais alta (16,2 valores).

Turma	D	I	A	K	C	E	L	H	G	B	J	F	M	Escola
Nº de classificações registadas na pauta	158	126	148	154	156	142	144	151	127	104	141	107	159	1817
Média da turma	15,2	14,5	16,1	15,7	15,2	16,2	13,9	15,4	14,1	14,1	15,4	13,9	14,3	15,0



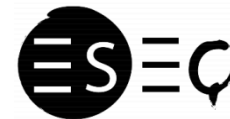


12º Ano – OBSERVAÇÕES FINAIS

Indicadores de sucesso do mesmo grupo de alunos, ao longo do Ensino Secundário, no 1º Período de cada ano de escolaridade.

	10º Ano 2008/09	11º Ano 2009/10	12º Ano 2010/11
Nº alunos avaliados (*)	351	328	300
% Classificações inferiores a 10	15,1%	12,1%	4,8%
Classificação Média	13,0	13,5	15,0

Observa-se um aumento nas taxas de sucesso escolar à medida que se progride nos vários anos de escolaridade do Ensino Secundário.



12º Ano – Observações finais

- Na ESEQ, pela análise dos resultados dos cinco últimos anos, começa a ser sistemática a redução da percentagem de negativas e um aumento da classificação média, do 1º período.
- A percentagem de negativas tem registado uma significativa redução, em relação aos valores apresentados em 2006/07, registando em 2010/11 apenas 4,8%. O último registo da classificação média, no 1º Período, (15,0 valores), é o mais elevado destes cinco últimos anos.
- À excepção das disciplinas de Desenho A (10,9% de negativas), História A(12,2%), Matemática A (17,0%) e Física (27,8%) as restantes treze disciplinas registam menos de 10% de negativas (e destas, quatro registam 0% de negativas).
- As disciplinas de Área de Projecto, Aplicações Informáticas B, Biologia, Direito, Oficina Multimédia B e Matemática A registaram uma diminuição da percentagem de negativas, em relação ao 1º Período de 2009/10.
- As disciplinas de Direito, História A e Física apresentam grandes variações nas percentagens de negativas ao longo dos últimos cinco anos lectivos.
- Física e Matemática A continuam a ser as disciplinas com maior insucesso (27,8% e 17,0% de negativas).
- Observa-se a média mais elevada nas disciplinas de Inglês e Área de Projecto (16,7 valores).
- Matemática A (13,3 valores) e Física (11,5) são as disciplinas que registam menor classificação média.



12º Ano – Observações finais

- As disciplinas de Área de Projecto, Direito, Oficina de Artes, Aplicações Informáticas B, Oficina Multimédia B, Desenho A e Matemática A registaram um aumento da classificação média, em relação ao 1º Período de 2009/10.
- A disciplina de Oficina de Artes regista um aumento da classificação média em todos os anos lectivos, desde 2006/07. A disciplina de Psicologia B é a que regista menor variação nas classificações médias, ao longo dos últimos cinco anos.
- Todas as turmas registam mais de 90% de sucesso.
- A turma D apresenta uma insignificante percentagem de negativas. Nesta turma, seis das sete disciplinas, registaram 100% de sucesso.
- Das treze turmas do 12º Ano, apenas as turmas L e F registam uma classificação média (13,9) inferior a 14 valores; das restantes a turma E regista a classificação média mais alta (16,2 valores).



Escola Secundária de Eça de Queirós

SADRA – 1º Período – 2010/11

13 de Janeiro de 2011

Coord. Dep. De Matemática e C. Experimentais - Graça Campos

Coord. Serviço de Psicologia e Orientação - Conceição Prisco